

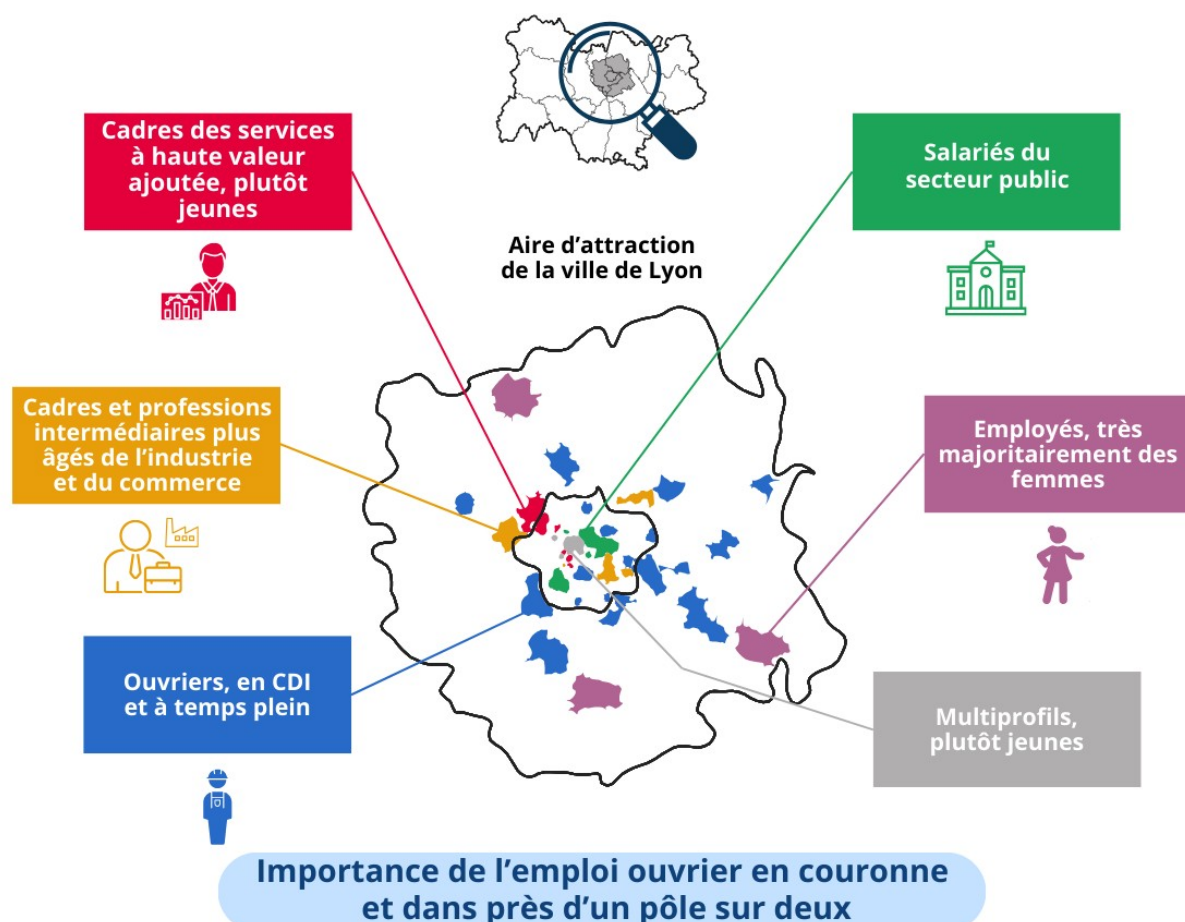
## Communiqué de presse

### PÔLES D'EMPLOIS DE L'AIRE D'ATTRACTION DE LA VILLE DE LYON

## Importance de l'emploi ouvrier en couronne et dans près d'un pôle sur deux

Après une première étude sortie en décembre 2022 sur les pôles structurant l'emploi de l'agglomération lyonnaise, l'**Insee Auvergne-Rhône-Alpes**, en partenariat avec la **Direction départementale des Territoires du Rhône**, publie une deuxième étude qui analyse les profils des salariés de ces zones.

7 salariés sur 10 concentrés dans 39 pôles d'emplois



Source : Insee, Base tous salariés 2019.

**Service de presse**  
**Jordan Staad**

Tél : 06 12 17 21 23

Mél : dr69-sed-conseil-media@insee.fr

**Pour plus de détails, consulter la publication**  
Insee Analyses Auvergne-Rhône-Alpes n° 168

Fil Twitter régional [@InseeAra](https://twitter.com/InseeAra)