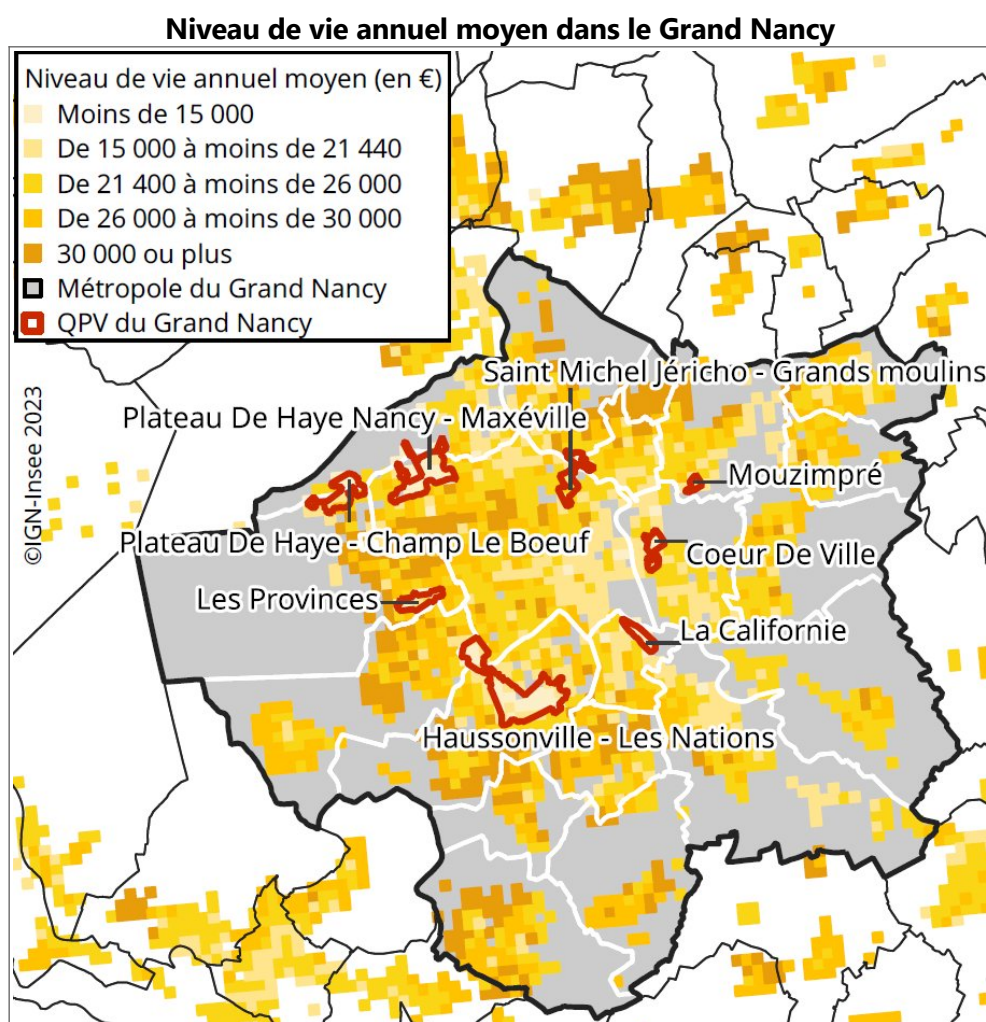


Parmi les personnes qui quittent les quartiers prioritaires du Grand Nancy, une sur cinq devient propriétaire

Communiqué de presse ▪ 28 septembre 2023

La Métropole du Grand Nancy compte huit quartiers de la politique de la ville (QPV), dans lesquels la population a un niveau de vie nettement inférieur à celui du reste de la Métropole. De nouveaux habitants y emménagent, d'autres en sortent, mais demeurent le plus souvent dans l'agglomération. Les personnes qui s'installent dans ces quartiers prioritaires ont un taux de pauvreté plus faible que celles qui y résident déjà. Elles vivent moins souvent dans une famille nombreuse et aussi fréquemment que les sortants.

Ces derniers présentent une situation moins fragile que les habitants qui restent : leur niveau de vie est plus élevé. Un cinquième des sortants devient propriétaire de son logement en quittant les QPV.



Source : Filosofi 2017.

Retrouvez tous les résultats de l'étude dans Insee Analyses Grand Est n° 166 – septembre 2023 : [Parmi les personnes qui quittent les quartiers prioritaires du Grand Nancy, une sur cinq devient propriétaire](#)

Les publications de l'Insee du Grand Est sont sur insee.fr

Contact presse

Véronique Heili ☎ 03 88 52 40 77
dr67-communication-externe@insee.fr

SOUS EMBARGO : ne pas diffuser avant le 28 septembre à 17 heures