

La Martinique est la région française où le taux de pérennité à cinq ans est le plus élevé

Insee Analyses Martinique n° 58 – Novembre 2022

Communiqué de presse – 15/11/2022

En 2019, près de 73 % des entreprises créées en 2014 sont encore actives.

La Martinique est la région française où le taux de pérennité à cinq ans est le plus élevé.

Le statut de l'entreprise et l'expérience du créateur sont les principaux facteurs explicatifs de la pérennité de l'entreprise. Un entourage entrepreneurial favorise à la fois la création, la pérennité et le développement.

Les entreprises « dynamiques », celles qui se sont davantage développées que les autres, représentent une entreprise pérenne sur cinq.

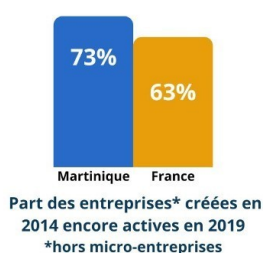
Bénéficier d'un appui à la création augmente les chances de faire prospérer son entreprise.

La croissance des jeunes entreprises augmente avec les moyens financiers engagés à la création, mais aussi avec ceux investis par la suite.

Les secteurs des activités immobilières, des transports, la santé humaine, l'enseignement et le commerce de détail sont les plus propices à leur essor.

Le développement de ces entreprises pérennes a généré une croissance de 47 % de l'emploi salarié de l'ensemble des entreprises créées au premier semestre 2014.

En Martinique la pérennité à cinq ans des entreprises est plus élevée qu'au niveau national



Insee Analyses Martinique n°58, Novembre 2022



Antilles - Guyane

insee.fr



N'imprimez ce document que si nécessaire



Halte aux FAKE news !

Les vrais chiffres sont sur **Insee Mobile**






Pour en savoir plus : www.insee.fr

Contact presse :
sr972-bureau-de-presse@insee.fr

Retrouvez-nous sur :

