

Mayotte, le 11 juillet 2023

## COMPARAISON DES PRIX AVEC LA FRANCE MÉTROPOLITAINE EN 2022

# À MAYOTTE, DES PRIX PLUS ÉLEVÉS DE 10 %, JUSQU'À 30 % POUR L'ALIMENTAIRE

En 2022, les prix sont plus élevés de 10 % à Mayotte par rapport à la France métropolitaine (hors loyers). L'écart de prix avec l'Hexagone est plus marqué qu'à La Réunion, mais moins qu'aux Antilles et en Guyane. D'une part, acheter un panier de biens et services composé selon les habitudes de consommation d'un ménage vivant en France métropolitaine coûte 18 % plus cher à Mayotte que s'il était acheté dans l'Hexagone. D'autre part, acheter un panier reflétant les habitudes mahoraises de consommation coûte 3 % plus cher à Mayotte qu'en France métropolitaine.

L'écart des prix entre le territoire mahorais et l'Hexagone s'explique en premier lieu par la cherté des produits alimentaires : ils coûtent 30 % de plus à Mayotte. En particulier, consommer à Mayotte selon les habitudes métropolitaines coûte encore plus cher (+ 54 %). Les communications et la santé y sont également plus coûteuses, tandis que les prix liés au transport sont inférieurs à ceux de France métropolitaine.

L'écart de prix s'accroît avec l'Hexagone : il était de 7 % en 2015. Cela tient en premier lieu à l'augmentation de l'écart de prix sur les produits alimentaires.

En 2015, leurs prix étaient déjà plus élevés qu'en France métropolitaine (+19 %), mais la différence s'est accrue (+11 points entre 2015 et 2022).

Cette étude repose sur l'**enquête de comparaison spatiale des niveaux de prix à la consommation entre territoires français** réalisée par l'Insee en mars et avril 2022, en France métropolitaine et dans les cinq départements d'Outre-mer (DOM).

L'étude a pour objet de comparer les prix à la consommation entre la France métropolitaine et chacun des DOM. Cette comparaison porte sur l'ensemble des biens et services marchands consommés de manière significative par les ménages sur chaque couple de territoires comparés. Les prix relevés sont ceux affichés dans les points de vente, hors soldes et promotions. 4 500 relevés de prix ont été effectués à Mayotte et 55 000 en France métropolitaine.

Une étude comparable est publiée ce jour dans chacun des quatre autres DOM, de même qu'une publication nationale qui analyse l'écart des prix entre les cinq DOM et l'Hexagone.

## Pour en savoir plus

- « Comparaison des prix avec la France métropolitaine : [À Mayotte, des prix plus élevés de 10 %, jusqu'à 30 % pour l'alimentaire](#) », Insee Analyses Mayotte n° 34, juillet 2023.
- « Comparaison des prix entre Mayotte et la France métropolitaine en 2022 », Chaîne YouTube de l'Insee, juillet 2023.
- « [En 2022, les prix restent plus élevés dans les DOM qu'en France métropolitaine, en particulier pour les produits alimentaires](#) », Insee Première n° 1558, juillet 2023.
- « [Comparaison des prix avec la France métropolitaine – Des prix plus élevés de 9 % à La Réunion, jusqu'à 37 % pour l'alimentaire](#) », Insee Analyses Réunion n° 83, juillet 2023.
- « [Comparaison des prix entre La Réunion et la France métropolitaine en 2022](#) », Chaîne YouTube de l'Insee, juillet 2023.

### La Communication externe de l'Insee La Réunion-Mayotte

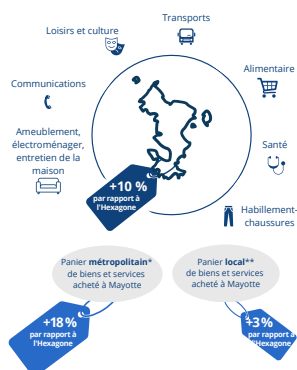
0692 448 358 – [inseeoi-communication@insee.fr](mailto:inseeoi-communication@insee.fr)



[@InseeOI](https://twitter.com/InseeOI)

## Comparaison des prix entre Mayotte et l'Hexagone en 2022

Des prix plus élevés de 10 % à Mayotte par rapport à l'Hexagone (hors loyers)

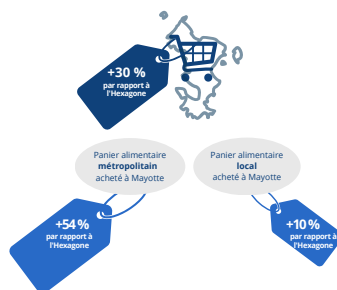


L'écart de prix avec l'Hexagone est plus marqué qu'à La Réunion, mais moins qu'aux Antilles et en Guyane

\* métropolitain : selon les habitudes de consommation des ménages vivant dans l'Hexagone  
\*\* local : selon les habitudes de consommation des ménages vivant à Mayotte

### L'alimentaire, bien plus cher à Mayotte

L'alimentaire coûte 30 % plus cher à Mayotte par rapport à l'Hexagone

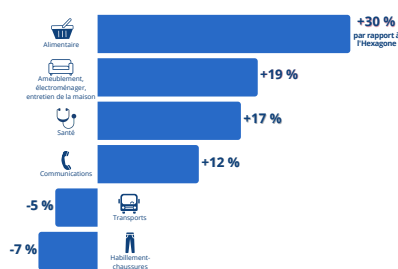


Écarts de prix en 2022 avec l'Hexagone sur le panier alimentaire acheté à Mayotte selon le type de panier

\* métropolitain : selon les habitudes de consommation des ménages vivant dans l'Hexagone  
\*\* local : selon les habitudes de consommation des ménages vivant à Mayotte

### La santé, les communications et l'équipement du logement sont aussi plus chers à Mayotte

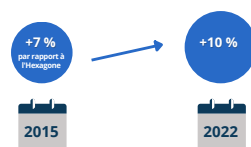
Les transports sont 5 % moins chers à Mayotte par rapport à l'Hexagone



Écarts de prix en 2022 entre Mayotte et l'Hexagone selon différents postes de consommation

### L'écart de prix entre Mayotte et l'Hexagone augmente

En 2015, les prix étaient plus élevés de 7 % à Mayotte par rapport à l'Hexagone



Évolution de l'écart de prix entre Mayotte et l'Hexagone

Une forte hausse de l'écart de prix sur l'alimentaire : de +19 % en 2015 à +30 % en 2022

Mayotte

Insee.fr

Pour aller plus loin



Mesurer pour comprendre

Insee Analyses Mayotte n° 34, juillet 2023