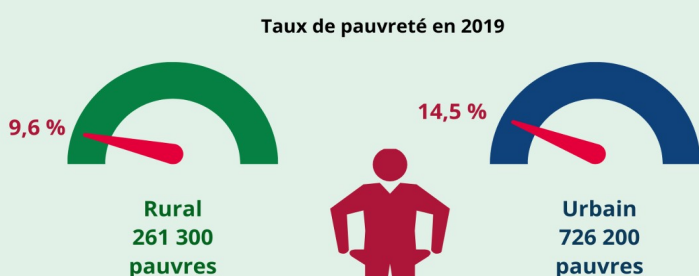


Communiqué de presse

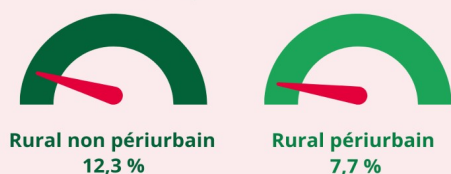
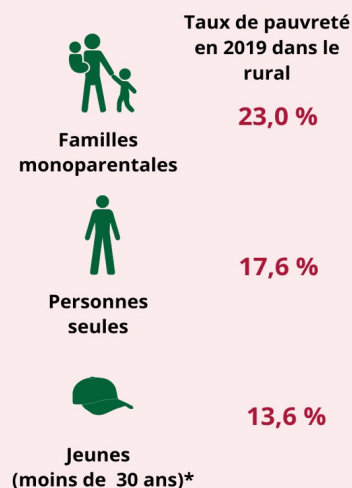
Pauvreté monétaire en Auvergne-Rhône-Alpes Un habitant sur dix est pauvre dans les territoires ruraux

L'Insee Auvergne-Rhône-Alpes, en partenariat avec la **Commissaire à la lutte contre la pauvreté de la région Auvergne-Rhône-Alpes** publie une étude sur la pauvreté dans les territoires ruraux de la région.

Moins de personnes pauvres dans le rural que dans l'urbain

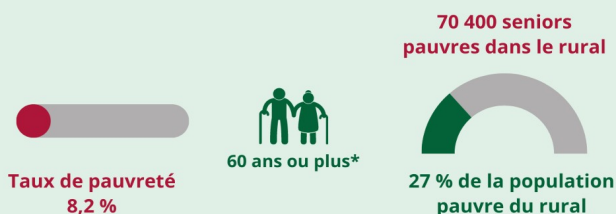


Des profils pauvres dans le rural similaires à l'urbain



Les territoires ruraux hors de l'influence des villes davantage touchés par la pauvreté

Dans le rural, des seniors moins exposés à la pauvreté et pourtant très nombreux



* personnes vivant dans un ménage dont le référent a moins de 30 ans / 60 ans ou plus

Source : Insee-DGFIP-Cnaf-Cnav-CCMSA, Fichier localisé social et fiscal (Filosophi) 2019.

**Service de presse
Nathalie Camus**

Tél : 04 78 63 26 96

Mél : dr69-sed-conseil-media@insee.fr

Consulter la publication

Insee Analyses Auvergne-Rhône-Alpes n° 162



Fil Twitter régional @InseeAra