

**Communiqué de presse de la direction régionale  
de l'Insee Bourgogne-Franche-Comté**

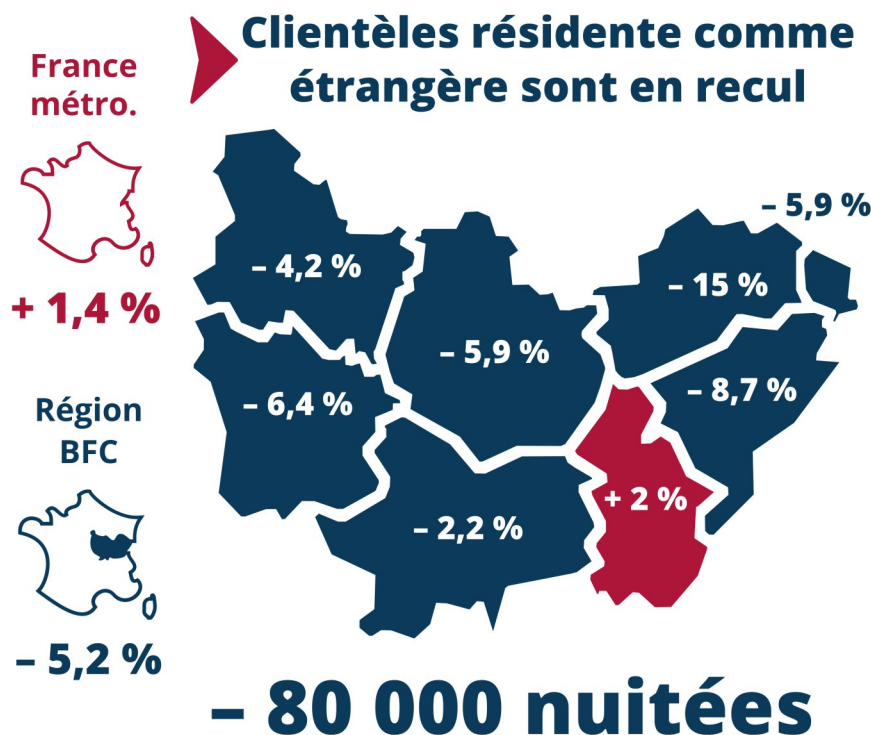
## Fin 2022, la fréquentation hôtelière peine à retrouver son niveau d'avant-crise

Au quatrième trimestre 2022, la fréquentation dans les hôtels de Bourgogne-Franche-Comté est de nouveau inférieure à son niveau de fin 2019. Les touristes résidant en France comme ceux résidant à l'étranger sont moins venus dans la région. L'augmentation de la clientèle

européenne ne compense pas l'absence de la clientèle chinoise. Le tourisme d'agrément est toujours en deçà du niveau de fin 2019. En revanche, la clientèle d'affaires, qui représente près de deux tiers des nuitées, est en nette progression.

16 mars 2023

**Nombre de nuitées hôtelières au dernier trimestre 2022 en Bourgogne-Franche-Comté comparé au même trimestre 2019**



### Le tourisme d'affaires repart



Fréquentation **+ 4 %**



Une clientèle primordiale



**Source :** Insee, en partenariat avec les Comités Régionaux de Tourisme, enquête sur la fréquentation dans l'hôtellerie.

**Nous contacter :**

Christophe Leduc  
Chargé de communication externe  
Insee Bourgogne-Franche-Comté  
Tél. : 06 63 30 50 36  
Mél : [dr25-communication-externe@insee.fr](mailto:dr25-communication-externe@insee.fr)

**Consulter la publication :**

[Insee Flash Bourgogne-Franche-Comté n°175](#)  
[www.insee.fr](http://www.insee.fr), rubrique Statistiques et études



Fil Twitter régional :  
[@InseeBFC](https://twitter.com/InseeBFC)