

Saint-Denis, le 13 février 2023

# L'ENQUÊTE SUR LES RESSOURCES ET LES CONDITIONS DE VIE DES MÉNAGES

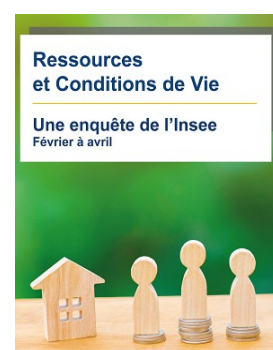
L'Institut national de la statistique et des études économiques (Insee) mène une enquête afin de mettre en relation le revenu des personnes avec leurs conditions de vie (logement, situation familiale et professionnelle, bien-être, insécurité,...).

Il s'agit de l'enquête Statistiques sur les ressources et les conditions de vie (SRCV) que l'Insee réalise de février à avril 2023. À La Réunion, ce sont 261 ménages qui sont interrogés pour cette enquête.

## L'enquête sur les ressources et les conditions de vie (SRCV), pour quoi faire ?

Elle permet :

- de mettre en regard la pauvreté monétaire déjà mesurée à La Réunion avec la pauvreté en conditions de vie, par un dispositif statistique complémentaire ;
- de fournir des clés de compréhension aux décideurs, aux chercheurs comme au grand public sur les phénomènes d'exclusion sociale et de pauvreté sous différentes formes ;
- d'évaluer la satisfaction des ménages sur certains aspects de leur vie quotidienne, notamment comment leur situation financière leur permet de gérer leur temps libre ;
- de mesurer le bien-être des Réunionnais en lien avec leur situation financière, familiale ou professionnelle.



## Pourquoi cette enquête ?

Cette enquête est reconnue d'intérêt général et de qualité statistique, et est à caractère obligatoire. La collecte de cette enquête est placée sous la responsabilité de l'Insee. Le secret statistique garantit la confidentialité de vos réponses. Celles-ci seront utilisées uniquement à des fins d'études statistiques, la loi interdisant tout usage à des fins de contrôle fiscal.

Pour en savoir plus : <https://www.insee.fr/fr/information/4230346>

La Communication externe de l'Insee La Réunion-Mayotte  
0692 448 358 – [inseeoi-communication@insee.fr](mailto:inseeoi-communication@insee.fr)

