

Mayotte, le 9 février 2023

Enquête Emploi 2022 à Mayotte

2 000 emplois de moins qu'avant la crise sanitaire et forte hausse du chômage

Au 2^e trimestre 2022, 50 000 personnes de 15 à 64 ans ont un emploi à Mayotte, soit 2 000 de moins qu'en 2019. La population en âge de travailler étant toujours plus nombreuse, seuls 30 % des 15-64 ans ont un emploi en 2022, soit quatre points de moins qu'en 2019 ; c'est le niveau le plus faible depuis 2009. Le taux de chômage au sens du Bureau international du travail (BIT) s'établit à 34 % : il augmente de quatre points par rapport à son niveau des années précédentes. Les emplois à domicile et le non-salariat sont moins nombreux qu'en 2019. Les personnes nées à l'étranger et les hommes de 30 à 49 ans restent les plus touchés par les conséquences de la crise sanitaire sur le marché du travail.

Le taux d'emploi au plus bas depuis 2009

À Mayotte, au 2^e trimestre 2022, 2 000 personnes de moins qu'en 2019 occupent un emploi. Sous l'effet de cette baisse de l'emploi, amplifiée par la croissance démographique qui génère des arrivées toujours plus nombreuses sur le marché du travail, le taux d'emploi baisse de quatre points par rapport à 2019. Ainsi, au 2^e trimestre 2022, seules 30 % des personnes de 15 à 64 ans ont un emploi, soit le niveau le plus faible depuis 2009.

Forte hausse du chômage en 2022

Dans ce contexte de dégradation du marché du travail, le taux de chômage au sens du Bureau international du travail (BIT) augmente fortement : il s'établit à 34 % au 2^e trimestre 2022, à un niveau proche de celui de 2018 (35 %), année où le taux de chômage avait atteint son maximum depuis 2009.

Le halo autour du chômage toujours conséquent

Au 2^e trimestre 2022, 27 000 personnes sont au chômage au sens du BIT. À ces chômeurs, s'ajoutent 33 000 personnes sans emploi qui souhaitent travailler, mais qui ne sont pas considérées au chômage. Elles sont inactives au sens du BIT, majoritairement parce qu'elles ne font aucune démarche active de recherche d'emploi ou ne sont pas disponibles pour en occuper un. Elles constituent le halo autour du chômage. En 2022, 20 % des personnes en âge de travailler se situent dans le halo. Mayotte est l'un des rares territoires avec la Guyane où être dans le halo est plus fréquent qu'être au chômage. Au total, qu'elles soient au chômage ou dans le halo, 59 000 personnes souhaiteraient travailler, soit 36 % des personnes de 15 à 64 ans.

Moins d'emplois à domicile et de non-salariés

La baisse de l'emploi depuis 2019 est principalement liée au recul des emplois à domicile, dont le niveau est encore loin de celui d'avant-crise sanitaire. En 2022, 4 200 personnes occupent un emploi au domicile de particuliers-employeurs (ménage, jardinage, maçonnerie, etc.), soit 1 200 de moins qu'en 2019. Le non-salariat est également affecté par la crise sanitaire. En 2022, 8 400 personnes exercent une activité non salariée, soit 600 de moins qu'en 2019.

Les natifs de l'étranger et les hommes de 30 à 49 ans les plus touchés par la dégradation du marché du travail

Les natifs de l'étranger étant surreprésentés dans les emplois à domicile, leur taux d'emploi est en forte baisse. Ainsi, 21 % des natifs de l'étranger de 15 à 64 ans ont un emploi en 2022, soit cinq points de moins qu'en 2019. Les hommes de 30 à 49 ans ont fortement pâti de la crise sanitaire : leur taux d'emploi diminue de 11 points, pour atteindre 53 % en 2022.

ENQUÊTE EMPLOI AU 2^e TRIMESTRE 2022 À MAYOTTE

EN 2022, MOINS D'EMPLOIS QU'AVANT LA CRISE SANITAIRE ET DAVANTAGE DE PERSONNES EN ÂGE DE TRAVAILLER

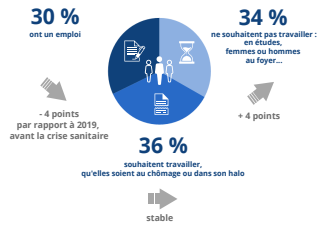
Entre 2019 et 2022, le nombre de personnes en emploi **baisse de 2 000**



Évolution du nombre de personnes de 15 à 64 ans en emploi
entre 2019 et 2022

LE TAUX D'EMPLOI BAISSÉ DE 4 POINTS ENTRE 2019 ET 2022 ET ATTEINT SON PLUS FAIBLE NIVEAU DEPUIS 2009

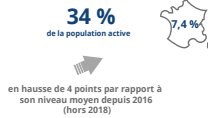
En 2022, **30 %** des personnes de 15 à 64 ans ont un emploi



Répartition des personnes de 15 à 64 ans selon leur situation vis-à-vis du marché du travail

LE CHÔMAGE AUGMENTE FORTEMENT

En 2022, le **taux de chômage au sens du BIT*** s'élève à **34 %** de la population active



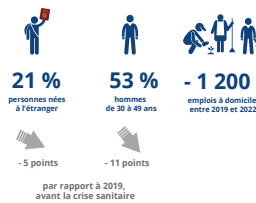
Taux de chômage au sens du BIT

=
$$\frac{\text{Personnes de 15 ans ou plus sans emploi, en recherche active d'emploi et disponibles immédiatement}}{\text{Personnes en emploi ou au chômage}}$$

* BIT : Bureau international du travail

LES PERSONNES NÉES À L'ÉTRANGER, LES HOMMES DE 30 À 49 ANS ET LES EMPLOIS À DOMICILE LES PLUS TOUCHÉS PAR LES CONSÉQUENCES DE LA CRISE SANITAIRE

En 2022, le **taux d'emploi** des personnes de 15 à 64 ans nées à l'étranger s'élève à **21 %**



Taux d'emploi des personnes de 15 à 64 ans



Pour aller plus loin

Insee Flash Mayotte n° 151, février 2023

La Communication externe de l'Insee La Réunion-Mayotte

0692 448 358 - inseeoi-communication@insee.fr

@InseeOI