

**Communiqué de presse de la direction régionale
de l'Insee Bourgogne-Franche-Comté**

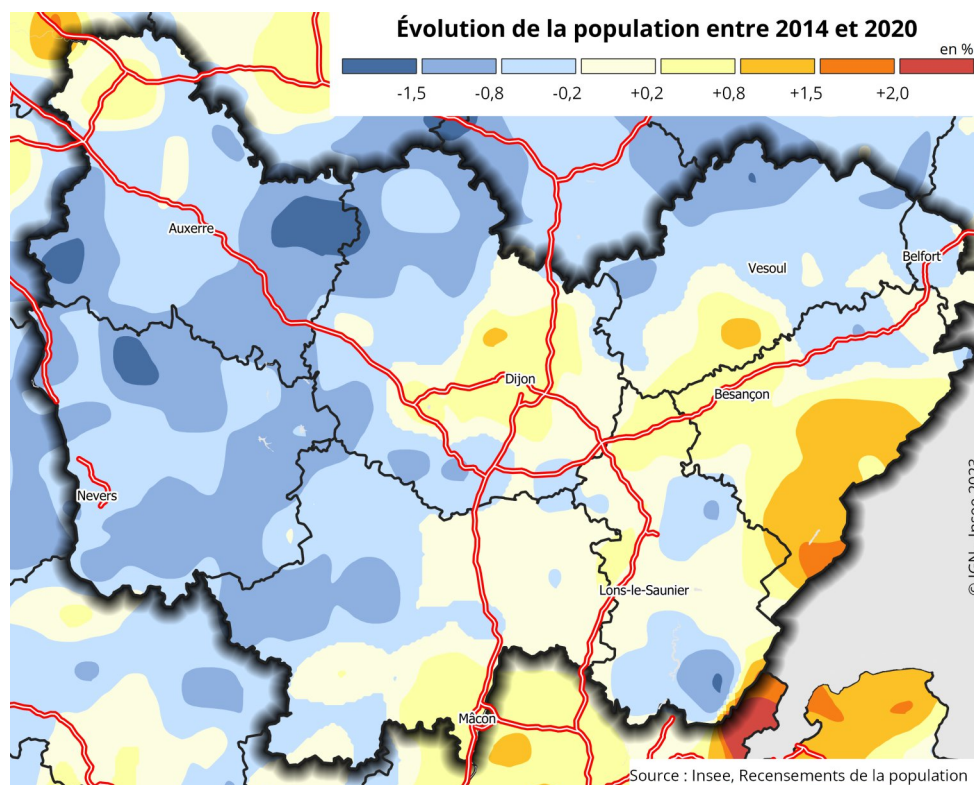
Populations légales : 2 801 695 habitants au 1^{er} janvier 2020

Au 1^{er} janvier 2020, la Bourgogne-Franche-Comté compte 2 801 695 habitants. Sa population baisse légèrement sur six ans, alors qu'elle continuait à augmenter entre 2009 et 2014.

La baisse est alimentée par le vieillissement de la population : la région enregistre plus de décès que de naissances. De plus, davantage d'habitants quittent la Bourgogne-Franche-Comté qu'il n'en arrive. Dans la région, seuls les départements du Doubs et

de la Côte-d'Or gagnent encore des habitants, notamment au sein des agglomérations de Besançon et de Dijon. Le Territoire de Belfort se distingue par un fort retournement de tendance, passant d'une croissance dynamique de la population à une diminution marquée. La baisse de population s'amplifie en Haute-Saône, dans l'Yonne et surtout dans la Nièvre.

29 décembre 2022



**Population 2020
et évolution depuis 2014**

Côte d'Or
535 078
+ 3 698



Doubs
545 209
+ 10 499

Jura
258 798
- 1 883



Nièvre
202 670
- 10 899

Haute-Saône
234 601
- 3 746



Saône-et-Loire
551 063
- 4 725

Yonne
334 156
- 7 658



Terr. de Belfort
140 120
- 4 214

Nous contacter :

Christophe Leduc
Chargé de communication externe
Insee Bourgogne-Franche-Comté
Tél. : 06 63 30 50 36
Mél : dr25-communication-externe@insee.fr

Consulter la publication :

[Insee Flash Bourgogne-Franche-Comté n°162](#)
www.insee.fr, rubrique Statistiques et études



Fil Twitter régional :
[@InseeBFC](https://twitter.com/InseeBFC)