

**Communiqué de presse de la direction régionale
de l'Insee Bourgogne-Franche-Comté**

Entre 2000 et 2020, la création de richesse dans la région est durement affectée par les crises

La Bourgogne-Franche-Comté enregistre la plus faible croissance économique de la France de province depuis 2000. Le produit intérieur brut (PIB) y augmente quatre fois moins vite que la moyenne. Dernier choc en date : la crise sanitaire, qui cause une baisse de 7 % du PIB régional entre 2019 et 2020.

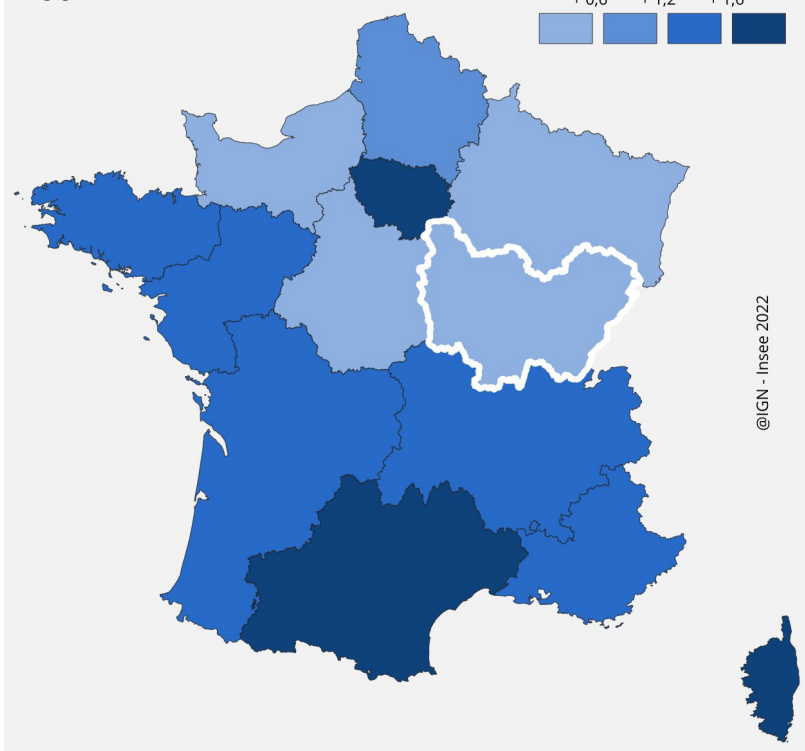
Depuis 2010, la baisse de la population en âge de travailler pèse sur la croissance. La Bourgogne-Franche-Comté souffre également d'un déficit d'activités à haute valeur ajoutée. Certains secteurs porteurs au niveau national sont moins implantés dans la région.

8 décembre 2022

Évolution annuelle moyenne des PIB régionaux en volume entre 2000 et 2019

France métropolitaine : + 1,3 %/an
France de province : + 1,2 %/an
Bourgogne-Franche-Comté : + 0,3 %/an

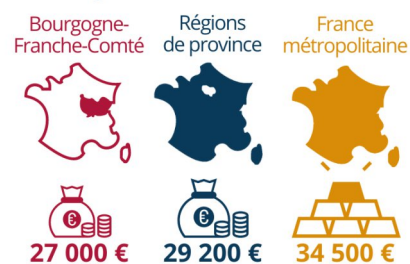
Évolution du PIB régional en volume
entre 2000 et 2019 (en %/an)



@IGN - Insee 2022

Source : Insee, comptes régionaux base 2014.

Le PIB par habitant « décroche »



Un déficit d'activités à haute valeur ajoutée



Nous contacter :

Christophe Leduc
Chargé de communication externe
Insee Bourgogne-Franche-Comté
Tél. : 06 63 30 50 36
Mél : dr25-communication-externe@insee.fr

Consulter la publication :

[Insee Analyses Bourgogne-Franche-Comté n°105](#)
www.insee.fr, rubrique Statistiques et études



Fil Twitter régional :
[@InseeBFC](https://twitter.com/InseeBFC)