

Lyon, le 20 octobre 2022

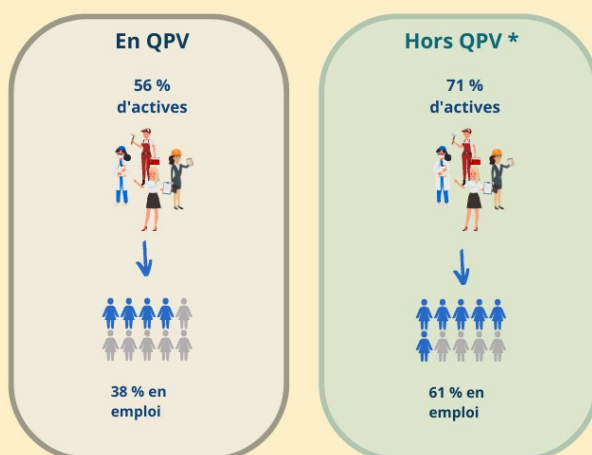
## Communiqué de presse

Politique de la ville en Auvergne-Rhône-Alpes

### Un accès au marché du travail encore plus difficile pour les femmes en QPV

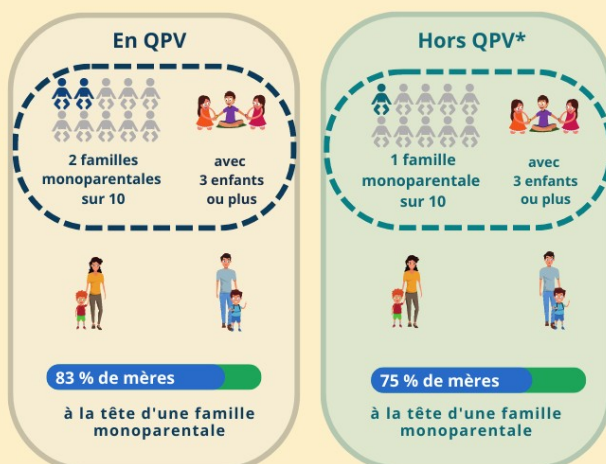
Insee Flash Auvergne-Rhône-Alpes n° 110

Des femmes moins actives et en emploi en QPV



Source : Insee, Recensement de la population 2018.

Davantage de femmes à la tête de familles monoparentales en QPV



Sources : Insee-DGFiP-Cnaf-Cnav-CCMSA, Fichier localisé social et fiscal (Filosophi) 2019.

\*Hors QPV s'entend comme étant les 45 EPCI de la région contenant un moins un QPV

L'Insee Auvergne-Rhône-Alpes,  
en partenariat avec la  
Direction régionale aux droits  
des femmes et à l'égalité  
(DRDFE)  
et la Direction régionale de  
l'économie, de l'emploi,  
du travail et des solidarités  
(DREETS),  
publie une étude sur  
les femmes vivant dans  
les quartiers prioritaires  
de la ville (QPV) de la région.

Contact presse  
Nathalie Camus  
04 78 63 26 96  
[dr69-sed-conseil-media@insee.fr](mailto:dr69-sed-conseil-media@insee.fr)