



Communiqué de presse de la direction régionale de l'Insee Bourgogne-Franche-Comté

Du rural isolé au rural proche des villes : quatre types d'intercommunalités

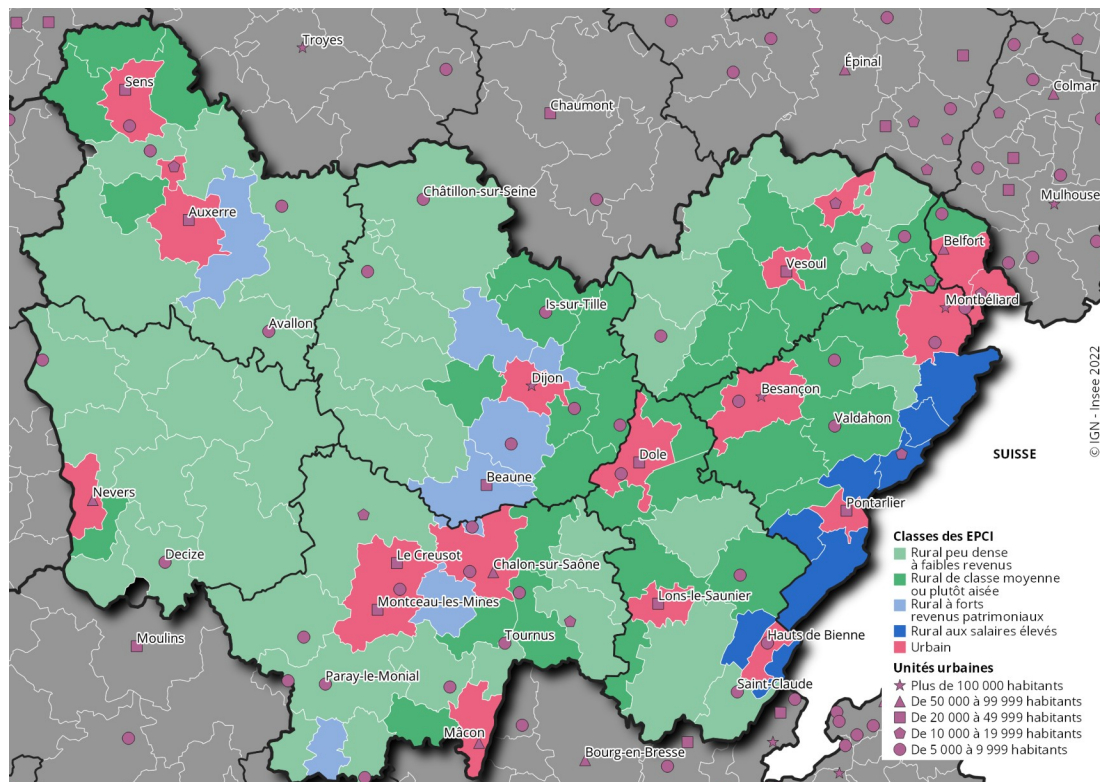
Peu densément peuplée, la Bourgogne-Franche-Comté est la région la plus rurale de France.

95 des 113 intercommunalités de la région sont rurales. Elles accueillent plus de la moitié de la population, contre un tiers en moyenne dans le pays.

Quatre types de ruralité se dégagent, aux enjeux bien différents. Le massif du Morvan et les plateaux du Nivernais, du Tonnerrois, du Châtillonnais et de la Côte d'Or, par exemple, abritent des intercommunalités rurales isolées et peu denses. Elles hébergent des personnes âgées aux revenus plus faibles et des actifs plus sédentaires. L'offre d'emplois et de services y est insuffisante, la population y vieillit et diminue, même si elle représente près de la moitié des résidents ruraux de la région.

Près des grandes agglomérations, les territoires ruraux attirent une population de « rurbains » relativement jeune, aux revenus médians. Attractives, ces intercommunalités doivent répondre à des questions d'artificialisation des sols et d'utilisation importante de la voiture, ainsi qu'à des besoins de services, notamment de crèches, d'écoles et d'activités périscolaires.

Enfin, particularités de la région, une population nettement plus aisée que la moyenne réside dans quelques zones viticoles, ainsi que dans les huit intercommunalités rurales situées le long de la frontière suisse.



Source : Insee, Filosofi 2019, géographie au 1^{er} janvier 2022.

29 septembre 2022

Nous contacter :

Christophe Leduc
Chargé de communication externe
Insee Bourgogne-Franche-Comté
Tél. : 06 63 30 50 36
Mél : dr25-communication-externe@insee.fr

Consulter la publication :

[Insee Analyses Bourgogne-Franche-Comté n° 103](#)
www.insee.fr, rubrique Statistiques et études



Fil Twitter régional :
[@InseeBFC](https://twitter.com/InseeBFC)