



École nationale de la statistique
et de l'analyse de l'information



INSTITUT NATIONAL DE LA STATISTIQUE ET DES ÉTUDES ÉCONOMIQUES

ÉCOLE NATIONALE DE LA STATISTIQUE ET DE L'ANALYSE DE L'INFORMATION

Concours interne d'attaché statisticien de l'Insee

Session 2020

ÉPREUVE D'ÉCONOMIE

Durée 3 heures

Coefficient 3

Sans documents – L'usage de la calculatrice est interdit

Le sujet comporte 5 pages

Concours interne d'attaché statisticien de l'Insee

Épreuve d'économie

Cette épreuve est composée de deux exercices indépendants. Le premier, noté sur 14 points, est une étude de cas portant sur le libre-échange et les effets du protectionnisme. Le second, noté sur 6 points, est une dissertation.

Exercice I : Libre-échange et protectionnisme (14 points)

A Mécanismes économiques (8 points)

Soit une économie, notée i , où une firme représentative a une fonction de coût qui peut être modélisée par la fonction suivante :

$$CT(q) = q^2$$

La fonction de demande du bien q dans l'économie i est égale à :

$$D_i(p) = 2 + \frac{30}{p}$$

L'équilibre est concurrentiel.

1. Tracez sur un graphique (q, p) la fonction d'offre de la firme ainsi que la fonction de demande des consommateurs.
2. Déterminez l'équilibre du marché, avec q_f et p_f les valeurs en économie fermée.

3. Calculez les surplus des producteurs.

Le marché est désormais ouvert au commerce international. Le prix du bien sur le marché mondial est noté p_m . Il est égal à 4.

4. Calculez :

- les nouvelles valeurs d'équilibre ;
- le surplus du producteur ainsi que sa variation ;
- la variation du surplus des consommateurs.

L'État cherche à protéger son secteur productif. Il envisage plusieurs solutions. La première consiste à taxer les produits importés. Il envisage un droit de douane égal à 2 pour chaque bien importé.

5. Déterminez les conséquences pour tous les acteurs nationaux et représentez graphiquement la situation.

Une seconde solution consiste à limiter les importations en fixant un quota. Le quota envisagé est de 4 unités.

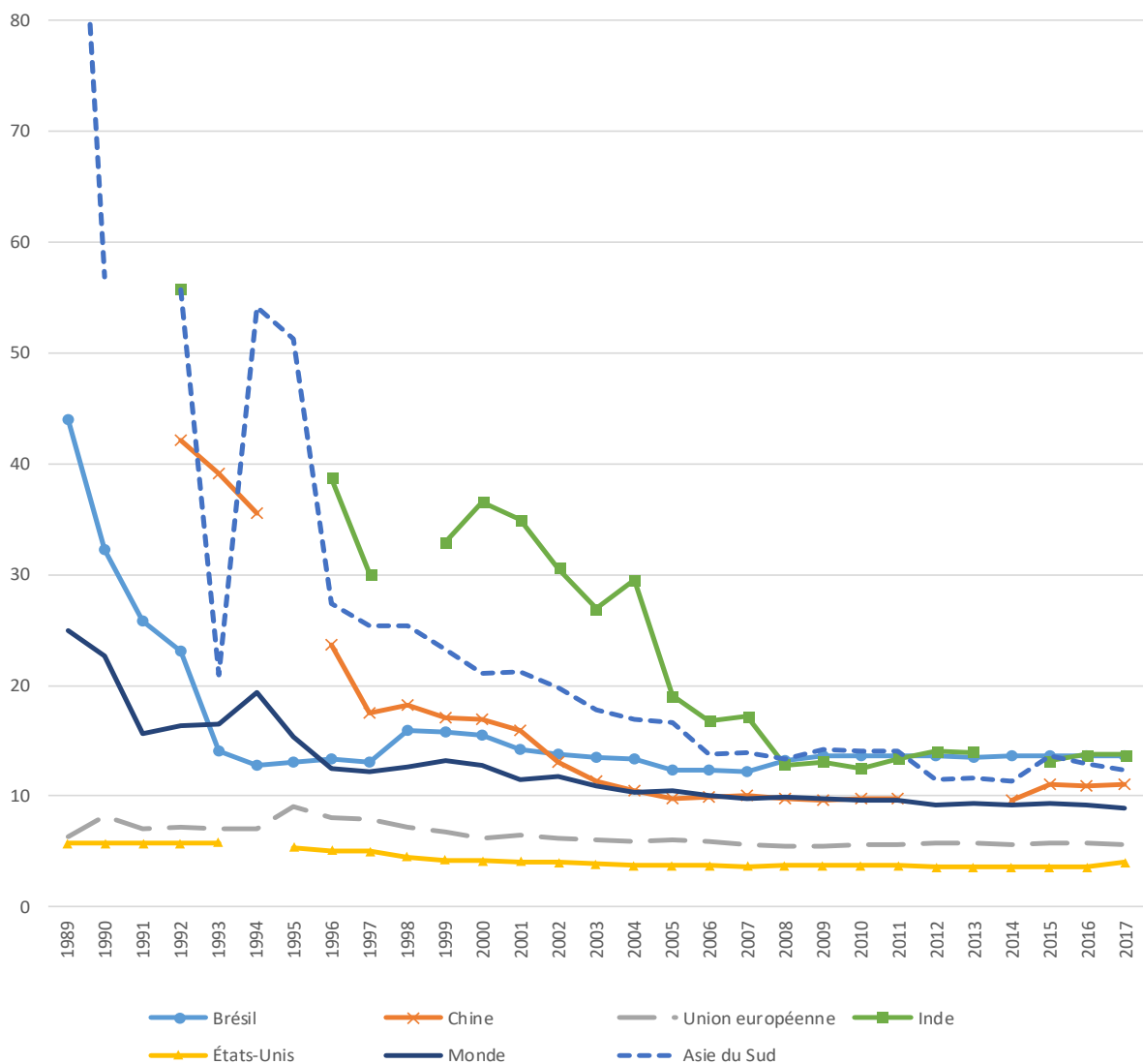
6. Déterminez les conséquences pour tous les acteurs nationaux et représentez graphiquement la situation.

7. En comparant l'ensemble des options envisagées, concluez.

B Éléments empiriques (6 points)

8. Au regard du document suivant, analysez les évolutions mondiales récentes en matière de droits de douane. Vous expliquerez la notion de « nation la plus favorisée ».

Document 1 : Droits de douane moyens sur l'ensemble des produits pour la nation la plus favorisée, appliqués par différents pays sur leurs importations (%)



Source : Banque mondiale.

9. Commentez le passage suivant, que vous illustrez par des exemples. Vous pourrez faire le lien avec vos conclusions de la partie I.A.

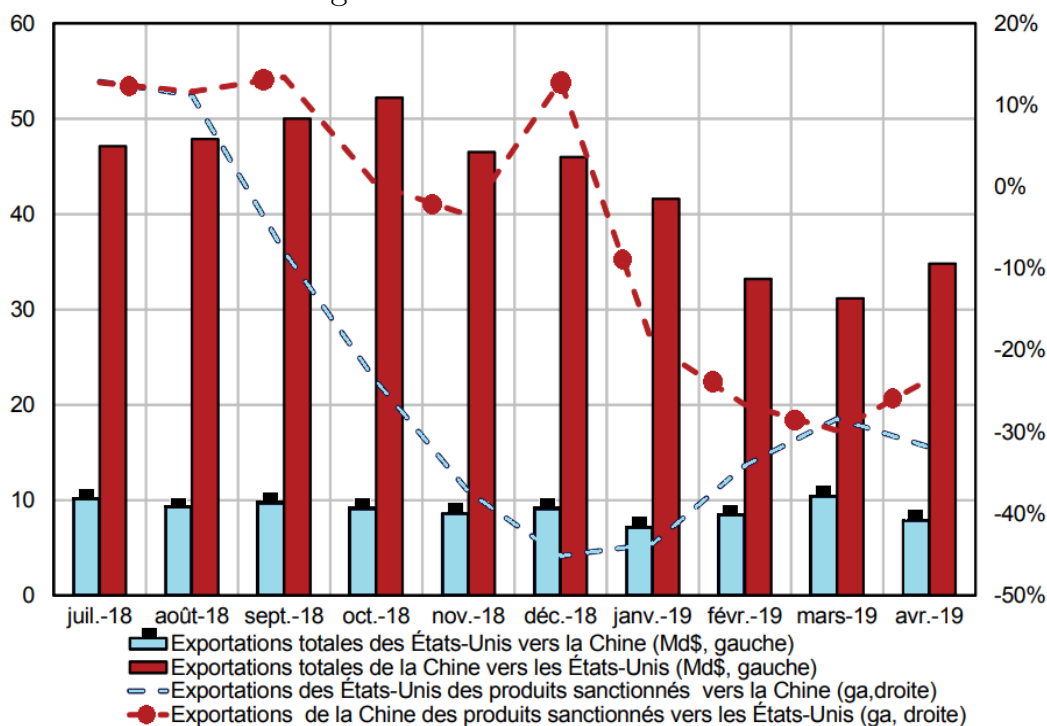
« L'expression "mesures non-tarifaires" (MNT) désigne un ensemble de mesures dont la finalité, la forme juridique et les effets sur l'économie sont divers. Les MNT correspondent à toutes les mesures publiques autres que les droits de douane et les contingents tarifaires, qui influent plus ou moins directement sur les échanges internationaux. Elles peuvent se répercuter sur les prix et/ou les volumes des produits échangés.

Ces mesures se répartissent globalement en deux groupes. Le premier, constitué de mesures dites "techniques", comprend les réglementations, les normes, les essais et certifications, les mesures sanitaires et phytosanitaires (SPS) et les obstacles techniques au commerce (OTC). Le deuxième, celui des mesures "non techniques" inclut les restrictions quantitatives (contingents, licences d'importation non automatiques), les mesures de soutien des prix, les mesures d'imposition d'une logistique ou de canaux de distribution par exemple. »

Source : OCDE, « Les droits de douane ne sont que la partie émergée de l'iceberg : effets des mesures internes sur les échanges ».

- À l'aide du document ci-dessous et de vos connaissances, discutez les conséquences économiques des hausses des droits de douane appliqués aux échanges commerciaux entre la Chine et les États-Unis.

Document 2 : Échanges de biens entre Chine et États-Unis



Source : *States Census Bureau*, données non corrigées des variations saisonnières. Extrait de Trésor Eco N° 244, Septembre 2019, « Effets des premières tensions commerciales apparues entre la Chine et les États-Unis ».

Exercice II : Dissertation (6 points)

À partir de vos connaissances personnelles, vous traiterez le sujet suivant :

« Les inégalités salariales en France »