

Un secteur majeur de 15 700 salariés

Avec 1 330 établissements dans le secteur industriel, le Pays du Mans est moins doté que les SCoT de référence. Pour autant, l'emploi salarié y est plus important : 15 700 postes salariés dans l'industrie dans le SCoT du Pays du Mans, contre 15 000 en moyenne dans le référentiel. L'industrie automobile ressort de l'analyse comme secteur d'activité spécifique au Pays du Mans. En 2018, un poste salarié de l'industrie sur quatre est dans ce secteur. Avec 17 % de l'emploi industriel en 2018, l'industrie alimentaire est le deuxième secteur industriel du territoire. Entre 2008 et 2018, le secteur gagne de l'emploi : + 0,4 %, contre - 0,8 % pour le référentiel. Autre spécificité, la fabrication d'équipements électriques, avec 1 500 personnes, est le troisième secteur employeur du SCoT. Malgré une baisse marquée entre 2008 et 2010, les effectifs sont quasiment stables sur la période 2008-2018. Le secteur de la fabrication d'équipements et de machines perd de l'emploi sur cette période pour atteindre 1 310 salariés en 2018, soit 8 % de l'emploi industriel.

► Les 10 principaux secteurs de l'industrie selon le nombre de postes salariés en 2018 et spécificité par rapport aux zones de comparaison

	Postes salariés		Indice de spécificité	
	SCoT Pays du Mans	Référentiel de comparaison *	Région	
Industrie automobile	3 924	5,1	4,7	
Industries alimentaires	2 600	1,0	0,7	
Fabrication d'équipements électriques	1 534	1,4	2,8	
Fabrication de machines et équipements n.c.a.	1 311	1,1	1,2	
Fabrication de produits métalliques, à l'exception des machines et équipements	928	0,8	0,5	
Fabrication de produits en caoutchouc et en plastique	583	0,7	0,5	
Collecte, traitement et élimination des déchets ; récupération	575	0,9	1,6	
Imprimerie et reproduction d'enregistrements	491	1,0	1,6	
Réparation et installation de machines et d'équipements	469	0,7	0,8	
Production et distribution d'électricité, de gaz, de vapeur et d'air conditionné	446	0,4	1,1	
Industrie	15 708			

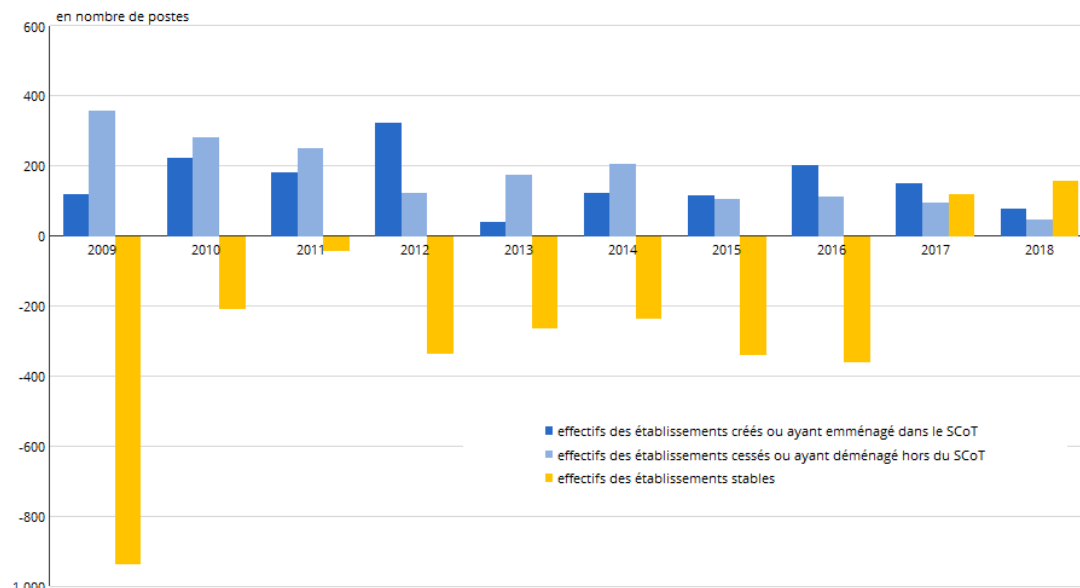
* En moyenne dans les cinq SCoT de comparaison.

Note : l'indicateur de spécificité est le poids du secteur dans le SCoT du Pays du Mans rapporté au poids de ce secteur dans le territoire de comparaison.

Lecture : l'industrie automobile a un poids 5,1 fois plus important dans le SCoT du Pays du Mans que dans le référentiel.

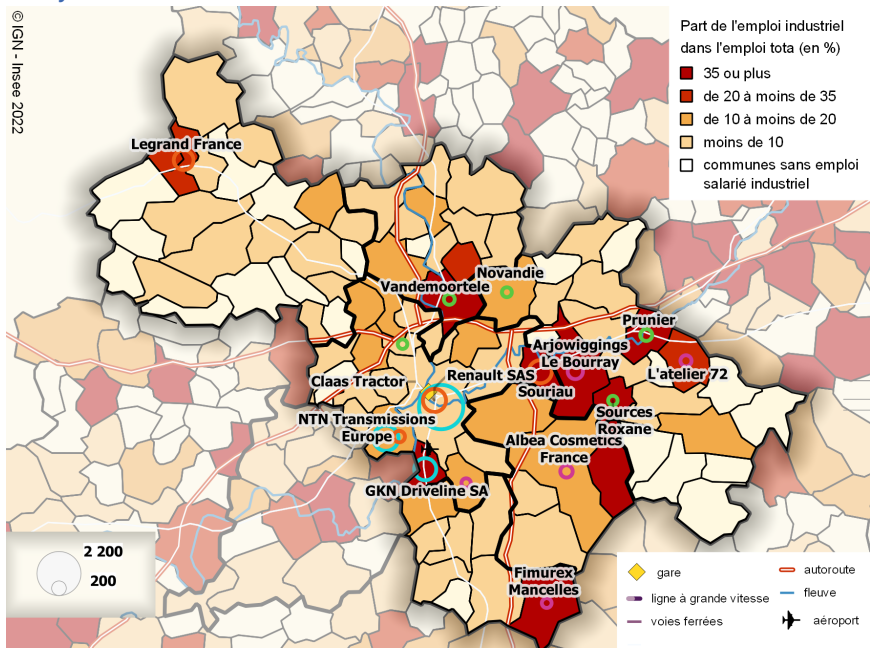
Source : Insee, Fichier de localisation des rémunérations et de l'emploi salarié (Flores) 2018.

► Évolution des effectifs des établissements industriels par an entre 2008 et 2018 dans le SCoT du Pays du Mans



Source : Insee ; Répertoire des entreprises et des établissements (REE), Connaissance locale de l'appareil productif (Clap), Flores, Liaisons financières (Lifi).

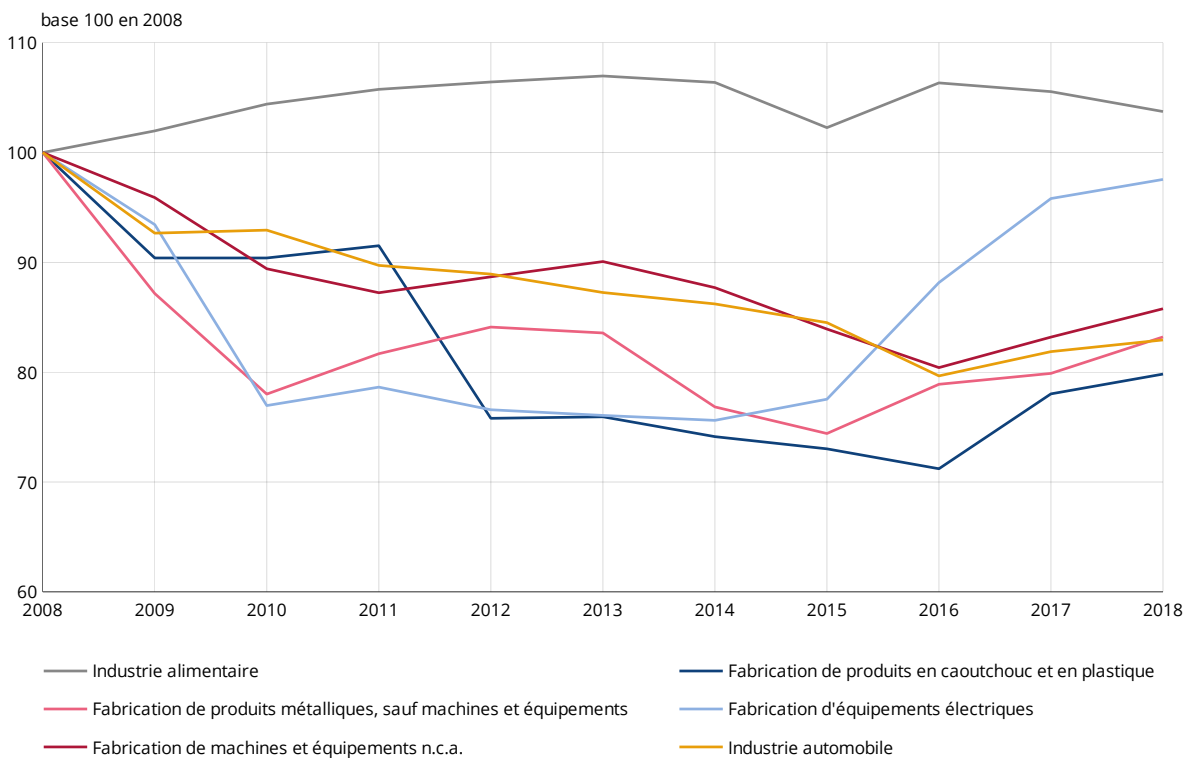
► Localisation des plus gros établissements industriels employeurs des communes du SCoT du Pays du Mans



Activité principale des établissements
 - Fabrication de denrées alimentaires, de boissons et de produits à base de tabac
 - Fabrication d'équipements électriques, électroniques, informatiques, de machines
 - Fabrication de matériels de transport
 - Fabrication d'autres produits industriels

Source : Insee, Flores 2018.

► Évolution des effectifs des principaux secteurs industriels entre 2008 et 2018 du SCoT du Pays du Mans



Source : Insee ; REE, CLAP, Flores, Lifi.