

Communiqué de presse

Métiers Clés essentiels

6 janvier 2022



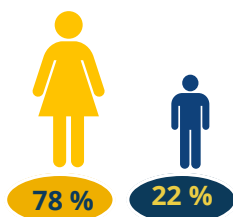
Les professionnels de santé représentent la moitié des métiers clés essentiels

La crise sanitaire liée à la Covid-19 et les mesures adoptées pour limiter la propagation du virus ont eu des répercussions majeures dans le monde du travail, différentes selon les secteurs d'activité. En Guadeloupe, en 2017, près de **26 500** personnes exercent un des **35 métiers clés** essentiels aux besoins de la population. Lors du premier confinement lié à la pandémie, un actif sur cinq a exercé son métier en présentiel pour répondre aux besoins essentiels du quotidien. Les 13 200 professionnels de santé, dont une majorité de femmes, sont les plus exposés à la contamination, dans et hors de la sphère hospitalière. Parmi eux, les aides à domicile sont particulièrement touchées par la précarité.

13 200 Professionnels de santé

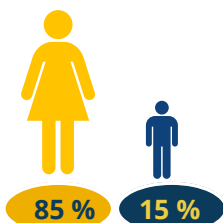
(Un secteur plus exposé au virus et plus féminisé)

Sphère hospitalière

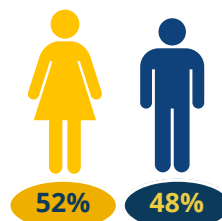
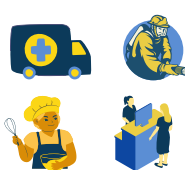


Fortes disparités des salaires horaires
(dont des conditions précaires pour les aides à domicile)

Sphère des autres professionnels de santé



Un risque élevé d'exposition pour 9 000 professionnels hors de la santé



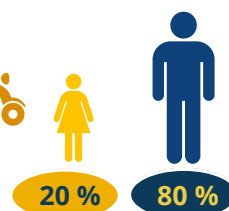
Salaire horaire moyen faible



9,2 €

pour les caissiers

4 200 travailleurs clés moins directement exposés au virus



Salaire horaire moyen peu élevé



10,5 €

pour les livreurs

Sources : Insee, Recensement de la population 2017 (exploitation complémentaire);
Déclarations annuelles de données sociales 2015

Pour en savoir plus



Insee Flash n°160 du 6 janvier 2022