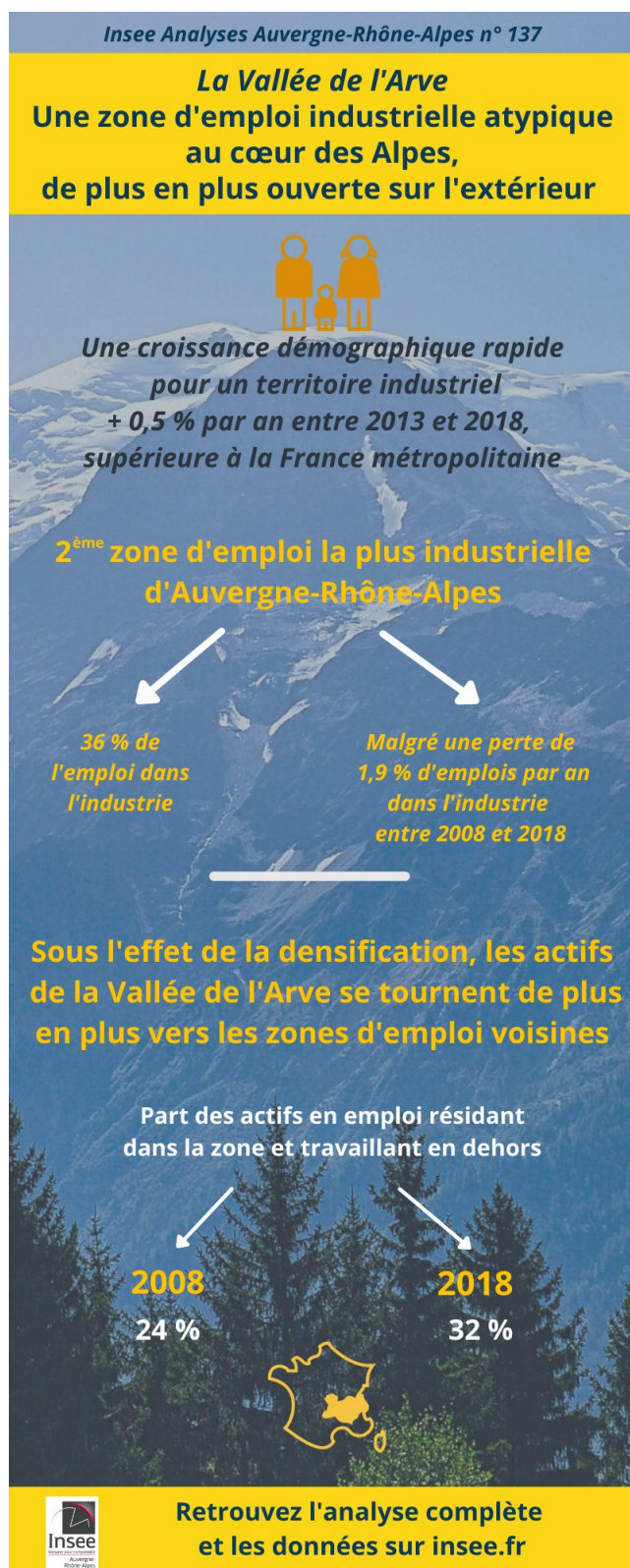


Communiqué de presse



La Vallée de l'Arve est un
bassin d'emploi industriel
de 90 000 habitants
et de 38 000 emplois.
Sa croissance démographique
est rapide, soutenue par
une population jeune
et en activité.
Sous l'effet de la densification
de la Vallée de l'Arve, les
actifs se tournent de plus en
plus vers des emplois
en dehors du territoire,
entraînant une intensification
des déplacements.

Contact presse
Nathalie Camus : 04 78 63 26 96
dr69-sed-conseil-media@insee.fr