



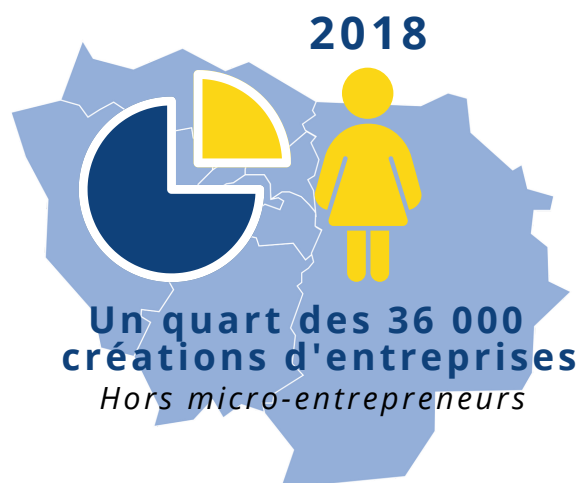
COMMUNiqué DE PRESSE INSEE ÎLE-DE-FRANCE



DÉCEMBRE 2021

CRÉATIONS D'ENTREPRISES

La part des entreprises classiques créées par des femmes est plus faible que dans le reste de la France



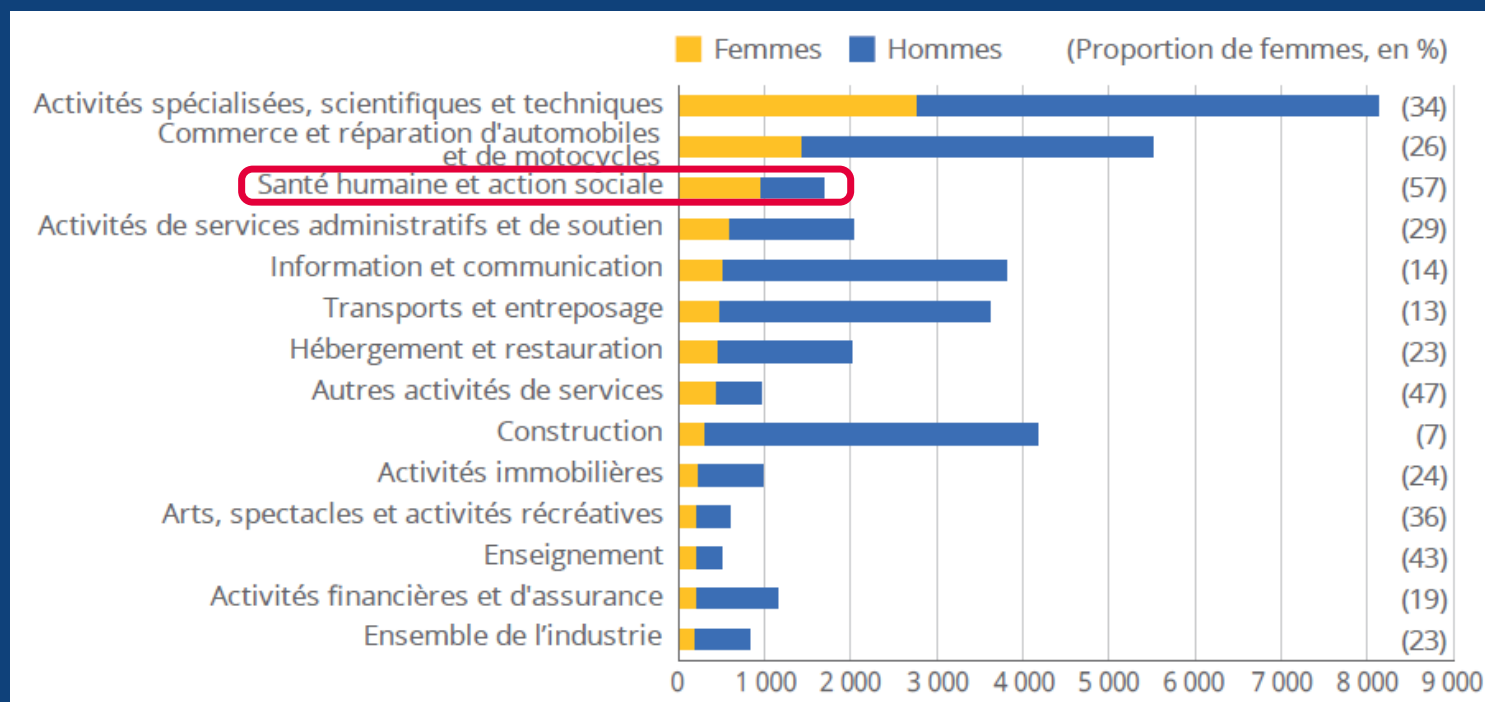
Créatrices d'entreprises / créateurs



- Plus jeunes
- Plus diplômées

Plus forte féminisation dans le micro-entrepreneuriat

Dans le secteur de la santé humaine et action sociale, 1 689 entreprises ont été créées en 2018 en Île-de-France, dont 57 % l'ont été par des femmes.



Source : Insee, enquête Sine 2018.

Insee Analyses Île-de-France N°148 - Créations d'entreprises en Île-de-France : les femmes sont majoritaires dans un seul secteur d'activité

Étude réalisée en partenariat avec la Délégation Régionale aux Droits des Femmes et à l'Égalité

InseeRegions

www.insee.fr

Contact presse: Eric Bonnefoi - 01.30.96.90.51

