

Dix-neuf quartiers prioritaires de la politique de la ville

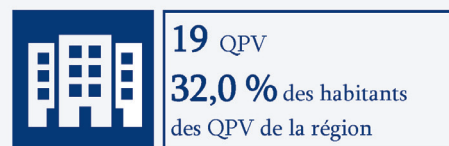
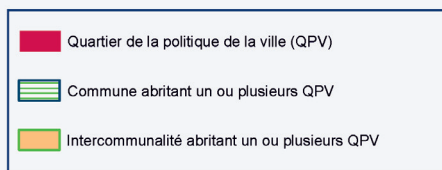
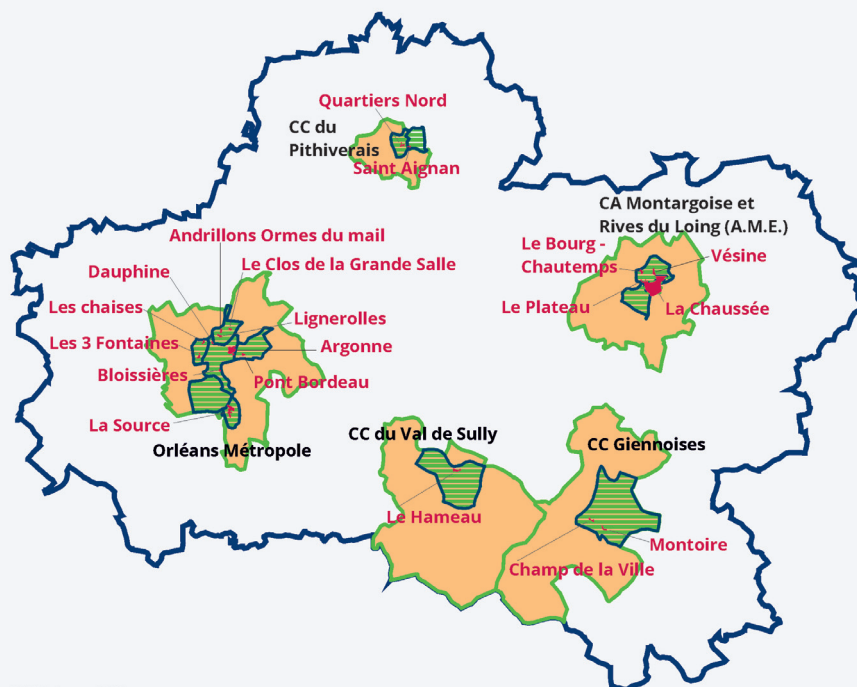
Le Loiret compte 19 QPV, où résident 48 600 personnes en 2018, soit 7,2 % de la population départementale. 32 % des habitants des QPV de la région vivent dans le Loiret.

Dix QPV sont localisés à Orléans Métropole, quatre au sein de la Communauté d'Agglomération Montargoise et Rives du Loing, deux dans les communautés de communes Gienneses et du Pithiverais et un dans la Communauté de Communes du Val de Sully.

Le QPV « La Source » est le plus peuplé, du département comme de la région, avec 11 300 habitants. Il est situé dans la commune d'Orléans. Le quartier « Les Chaises » est le moins peuplé, du département avec 1 000 habitants. Il est lui situé à Saint-Jean-de-la-Ruelle.

► 1. Les Quartiers Prioritaires de la Politique de la Ville (QPV) du Loiret

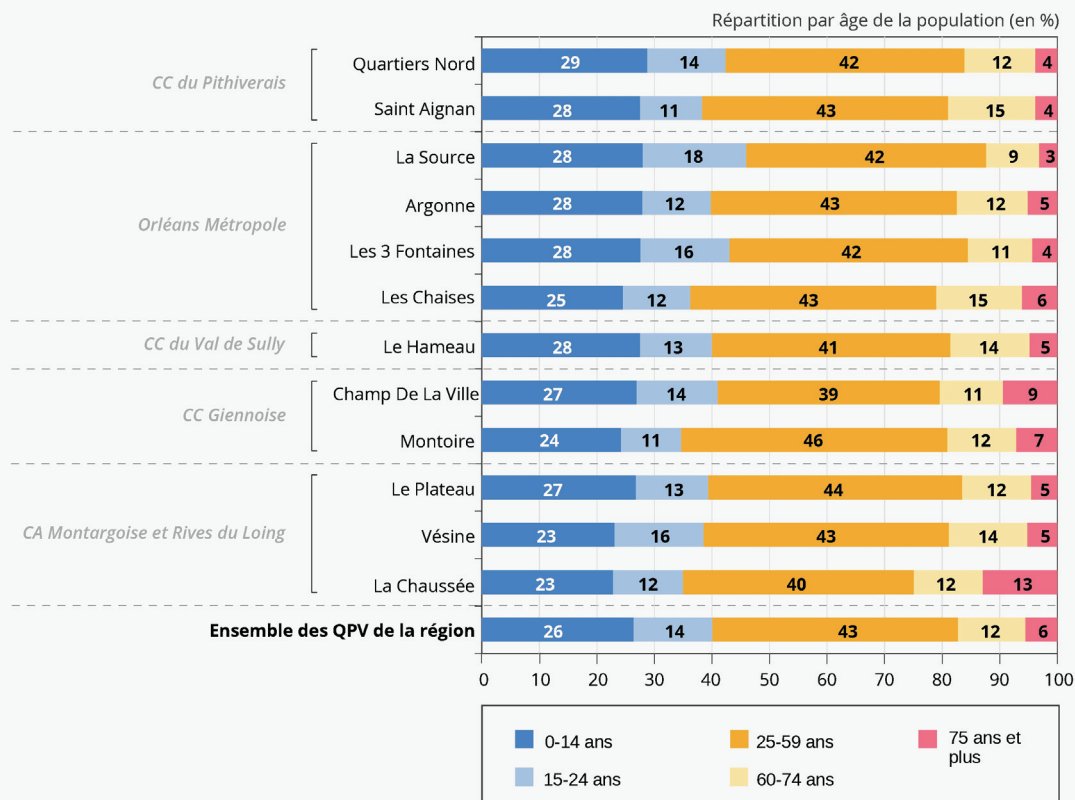
La géographie prioritaire de la politique de la ville
45 - Loiret



© IGN - Insee 2021

Source : Insee, Recensement de la population 2018

2. Répartition par âge de la population



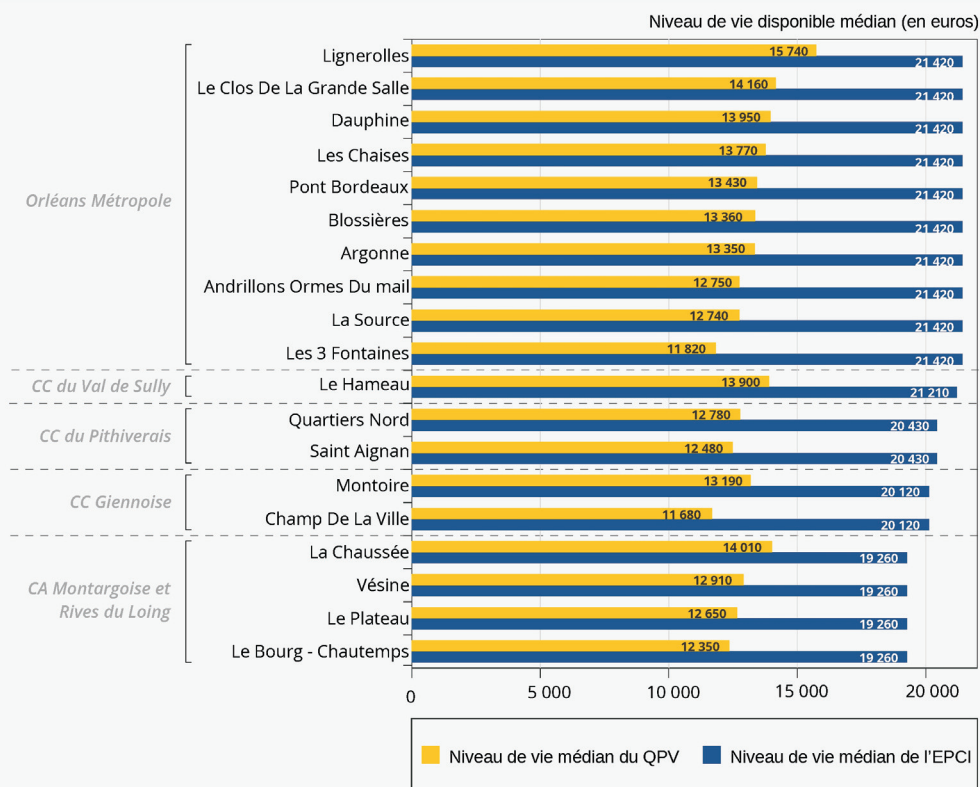
Lecture : au sein du quartier de Saint-Aignan, 28 % des habitants ont entre 0 et 14 ans, 11 % entre 15 et 24 ans, 43 % entre 25 et 59 ans, 15 % entre 60 et 74 ans et 4 % 75 ans et plus.

Note : le secret statistique ne permet pas de représenter tous les QPV du département.

Champ : population du Loiret.

Source : Insee, Recensement de la population 2016

3. Niveau de vie disponible médian des QPV en fonction du niveau de vie disponible médian des EPCI englobants



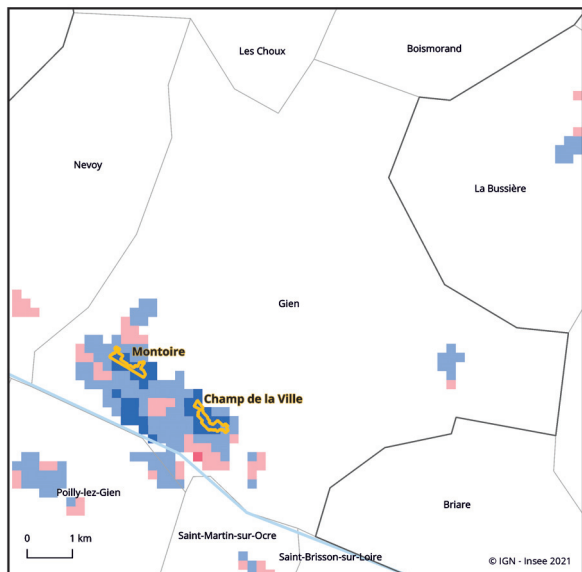
Lecture : le niveau de vie médian du quartier Lignerolles est de 15 740 euros et celui de l'EPCI englobant du quartier Orléans Métropole est de 21 420 euros en 2017.

Champ : population du Loiret.

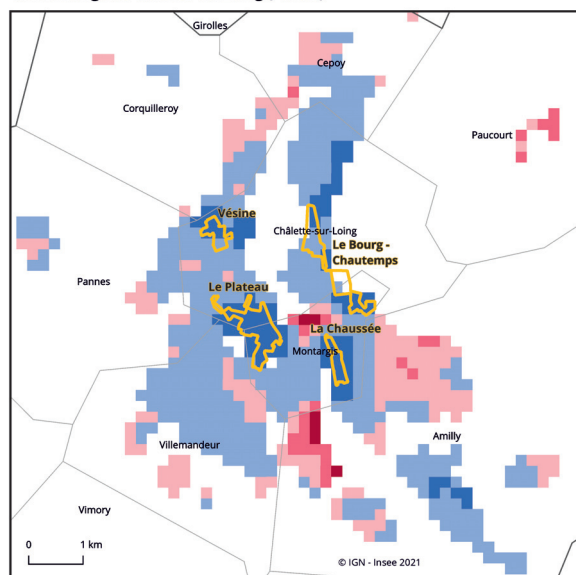
Sources : Insee ; DGFiP ; Cnaf-Cnav-CCMSA, Fichier localisé social et fiscal 2017

► 4. Revenu disponible moyen au sein des QPV (en euros)

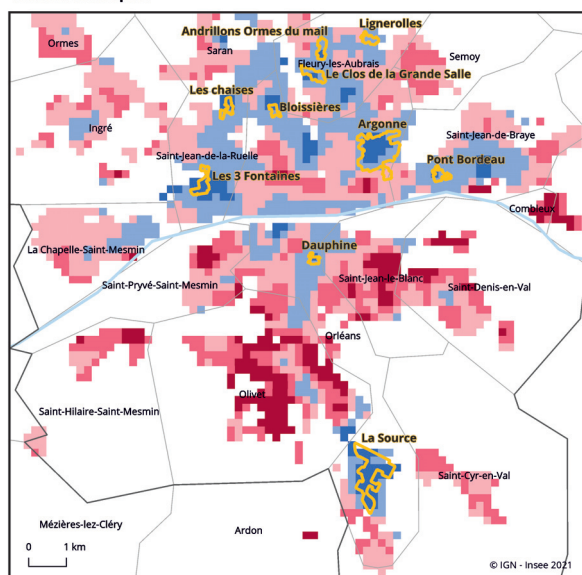
CC Giennoises



CA Montargoise et Rives du Loing (A.M.E.)



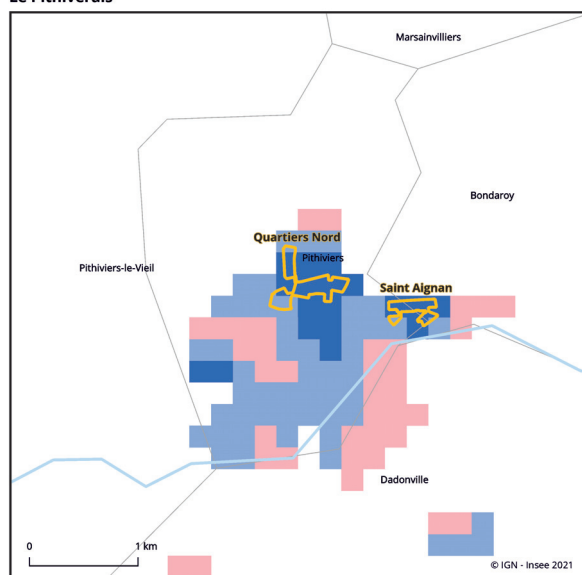
Orléans Métropole



Revenu disponible moyen

- supérieur à 63 000
- de 53 000 à moins de 63 000
- de 43 000 à moins de 53 000
- de 33 000 à moins de 43 000
- inférieur à 33 000

Le Pithiverais

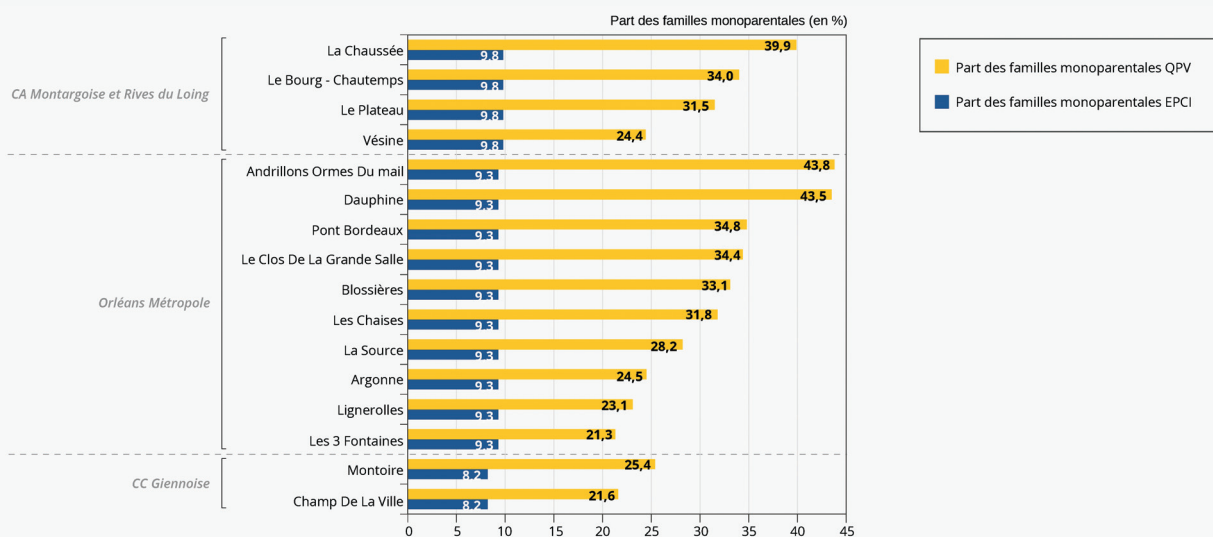


Le Val de Sully



Champ : données carroyées lissées, carreaux de 200m x 200m.
Sources : Insee ; DGFiP, Revenus fiscaux localisés 2017

5. Part des familles monoparentales

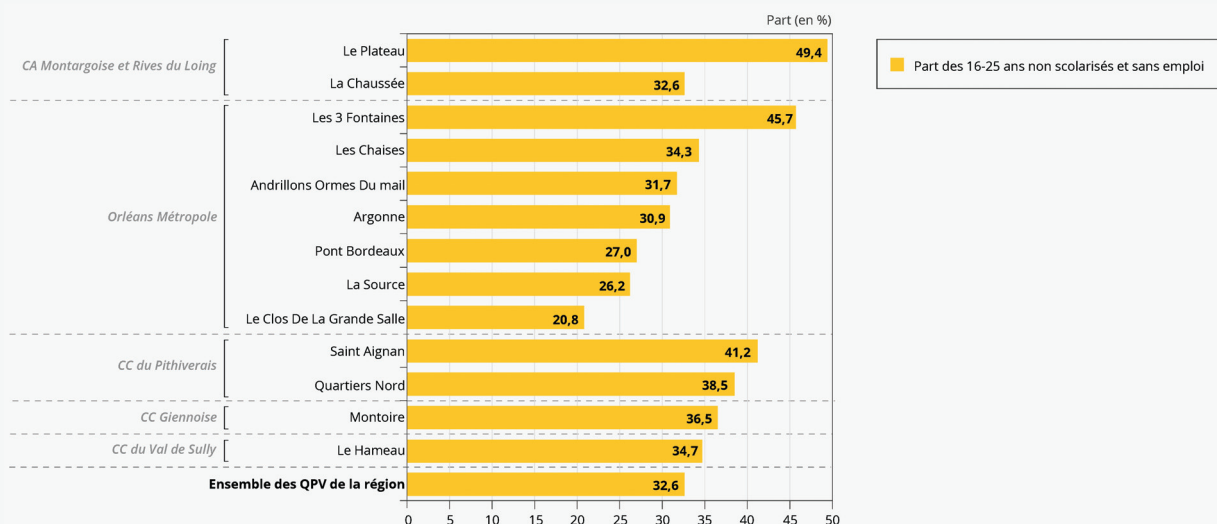


Lecture : la part des familles monoparentales au sein du quartier de La Chaussée est de 39,9 %, celle de l'EPCI englobant CA Montargoise et Rives du Loing, de 9,8 %. Cette part est calculée sur la population des familles, pas celle des ménages.

Champ : population des familles du Loiret.

Source : Insee, Recensement de la population 2016

6. Part des 16-25 ans non scolarisés et sans emploi

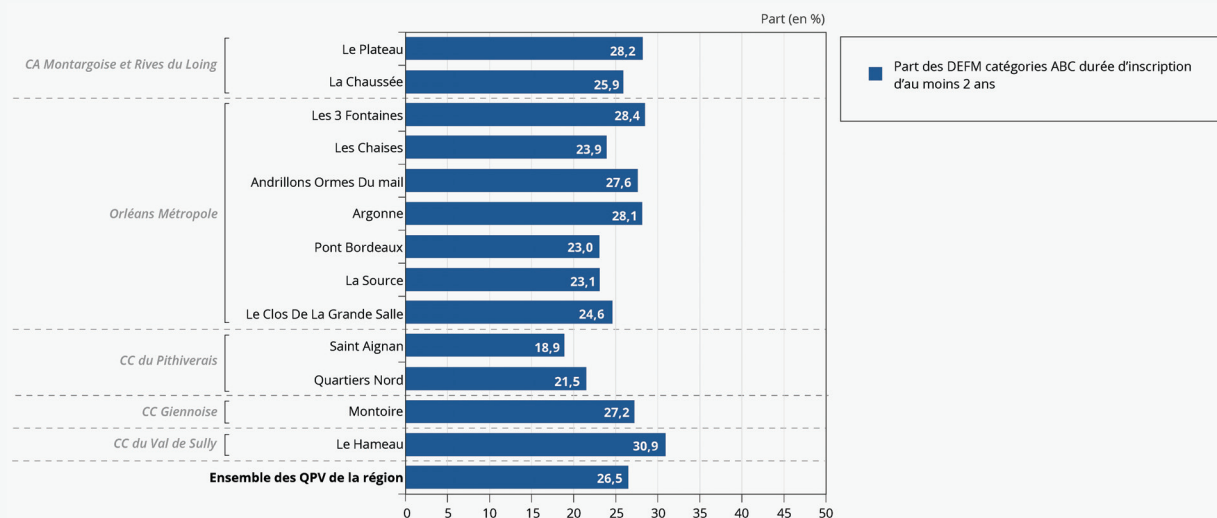


Lecture : dans le quartier du Plateau, la part des 16-25 ans non scolarisés et sans emploi est de 49,4 %.

Champ : population des 16-25 ans - QPV du Loiret.

Source : Insee, Recensement de la population 2016

7. Part des DEFM de très longue durée parmi l'ensemble des DEFM



Lecture : dans le quartier du Plateau, parmi les DEFM de catégorie A, B et C, 28,2 % sont inscrits depuis plus de 2 ans (très longue durée).

Champ : demandeurs d'emploi inscrits à Pôle emploi - QPV du Loiret.

Source : Pôle emploi 2019