

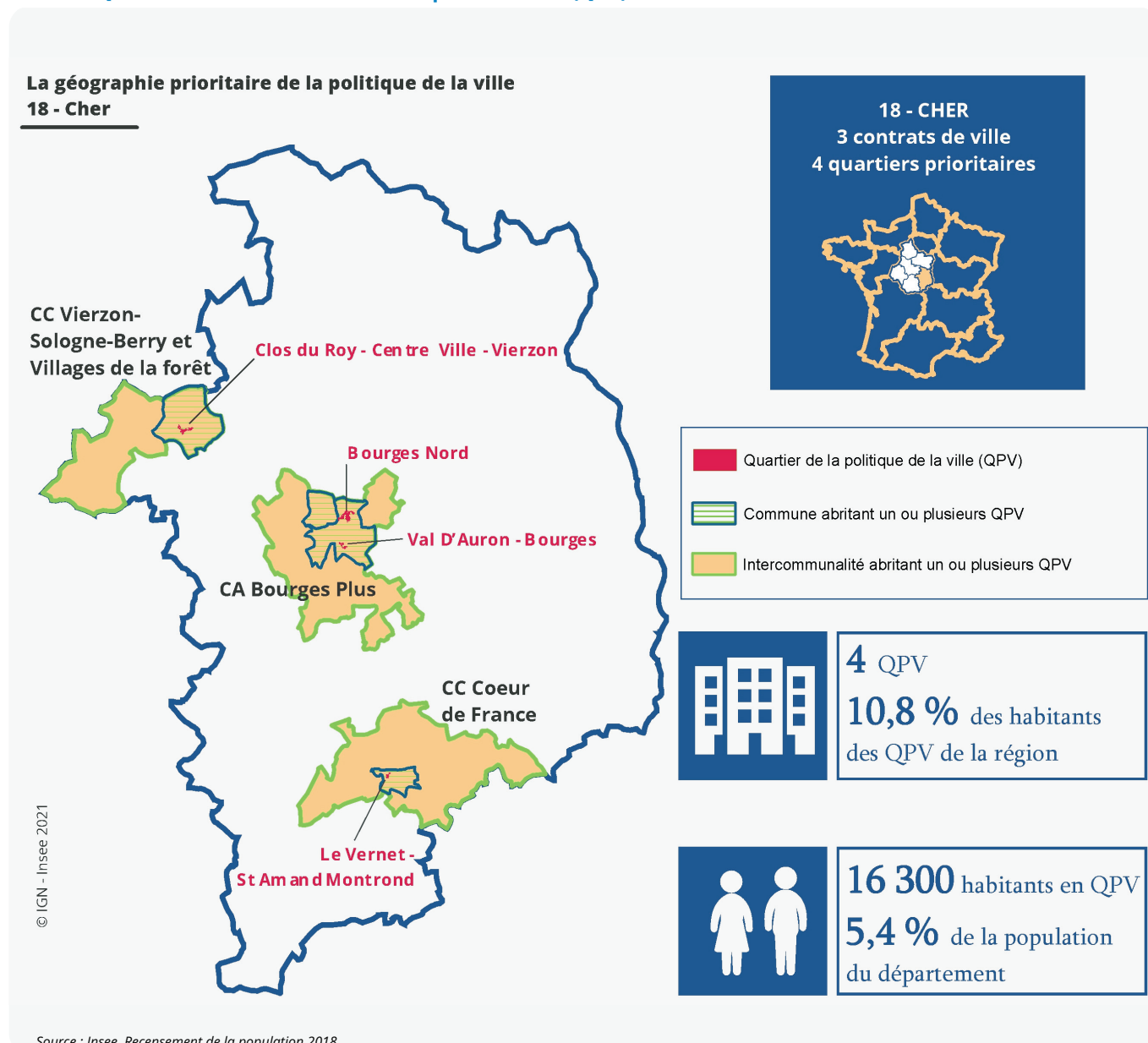
# Quatre quartiers prioritaires de la politique de la ville

Le Cher compte 4 QPV, où résident 16 300 personnes en 2018, soit 5,4 % de la population départementale. 10,8 % des habitants des QPV de la région vivent dans le Cher.

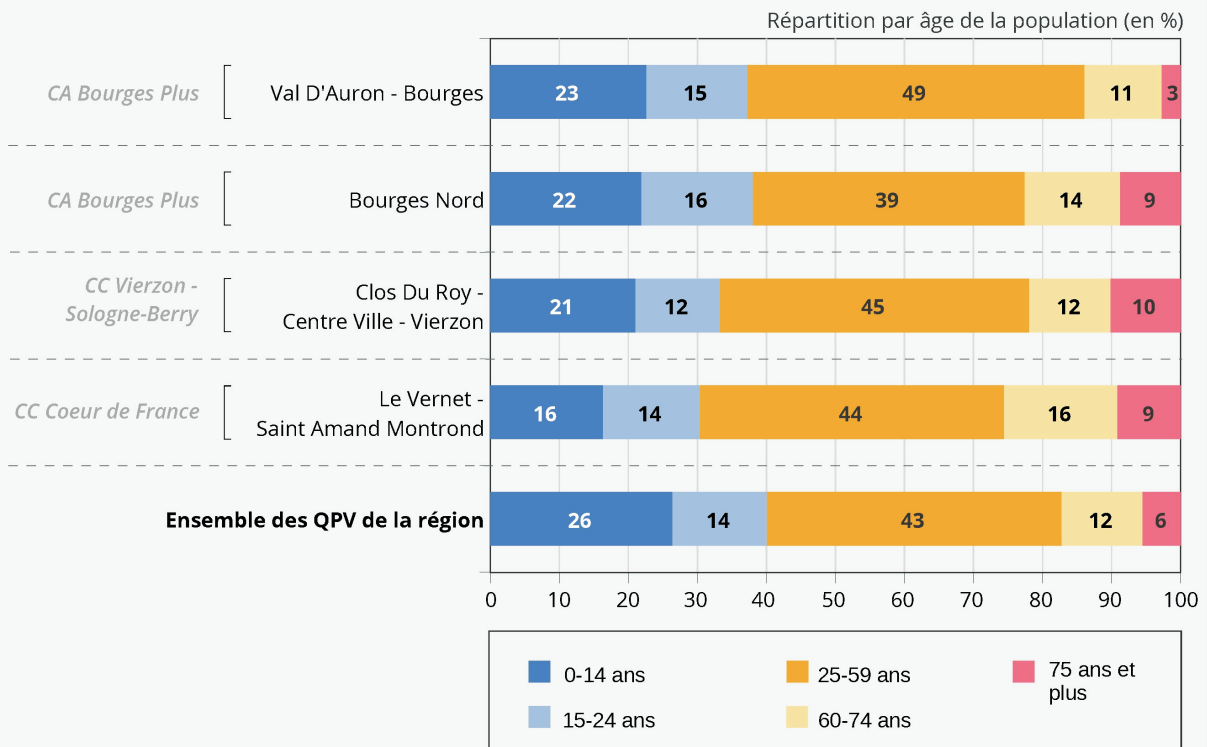
Deux QPV sont localisés à Bourges Plus, un au sein de la Communauté de communes Cœur de France et un autre dans la Communauté de communes de Vierzon-Sologne-Berry et Villages de la Forêt.

Le QPV « Bourges Nord » est le plus peuplé du département avec 8 400 habitants. Il est situé dans la commune de Bourges. Le quartier « Le Vernet - Saint-Amand-Montrond » est le moins peuplé, du département avec 1 400 habitants. Il est lui situé à Saint-Amand-Montrond.

## ► 1. Les Quartiers Prioritaires de la Politique de la Ville (QPV) du Cher



## ► 2. Répartition par âge de la population

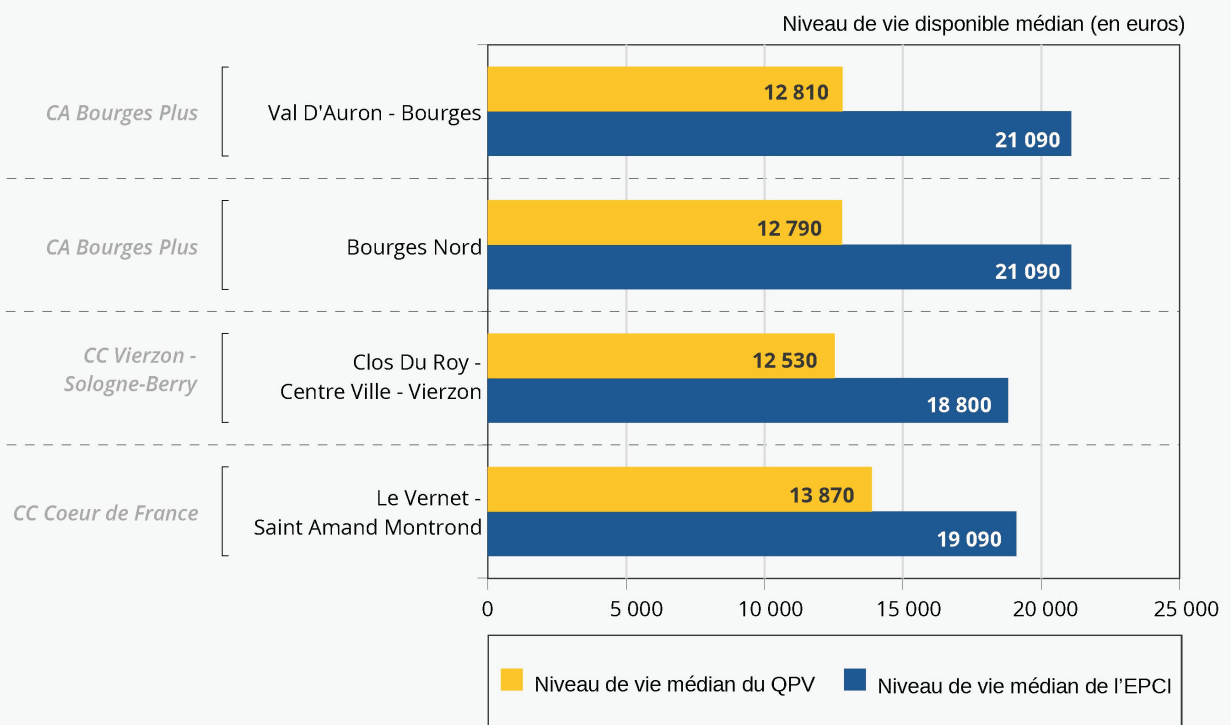


**Lecture** : au sein du quartier de Val d'Auron - Bourges, 23 % des habitants ont entre 0 et 14 ans, 15 % entre 15 et 24 ans, 49 % entre 25 et 59 ans, 11 % entre 60 et 74 ans et 3 % 75 ans et plus.

**Champ** : population du Cher.

**Source** : Insee, Recensement de la population 2016

## ► 3. Niveau de vie disponible médian des QPV en fonction du niveau de vie disponible médian des EPCI englobants



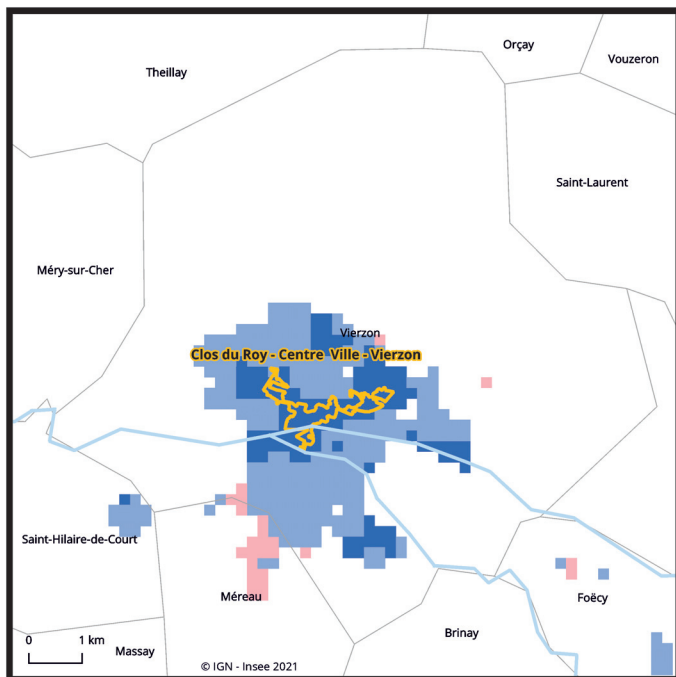
**Lecture** : le niveau de vie médian du quartier de Val d'Auron - Bourges est de 12 810 euros et celui de l'EPCI englobant du quartier Bourges Plus est de 21 090 euros en 2017.

**Champ** : population du Cher.

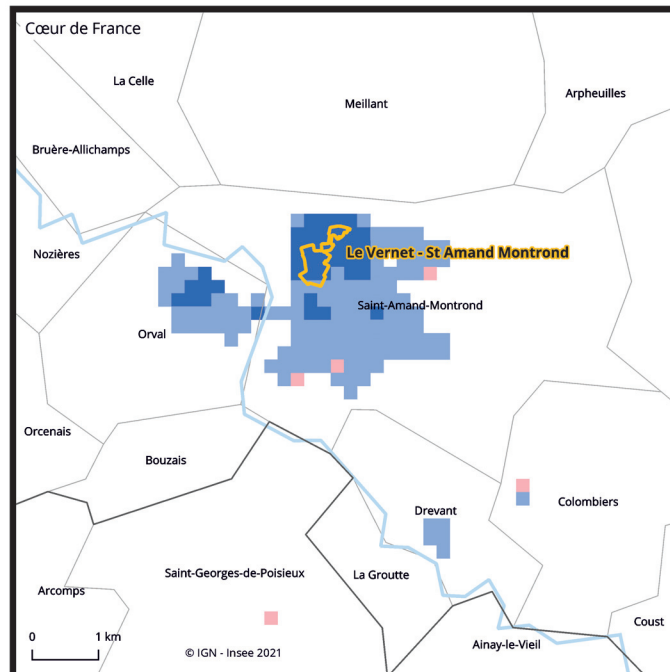
**Sources** : Insee ; DGFIP ; Cnaf-Cnav-CCMSA, Fichier localisé social et fiscal 2017

#### ► 4. Revenu disponible moyen au sein des QPV (en euros)

Vierzon-Sologne-Berry et Village de la Fôret



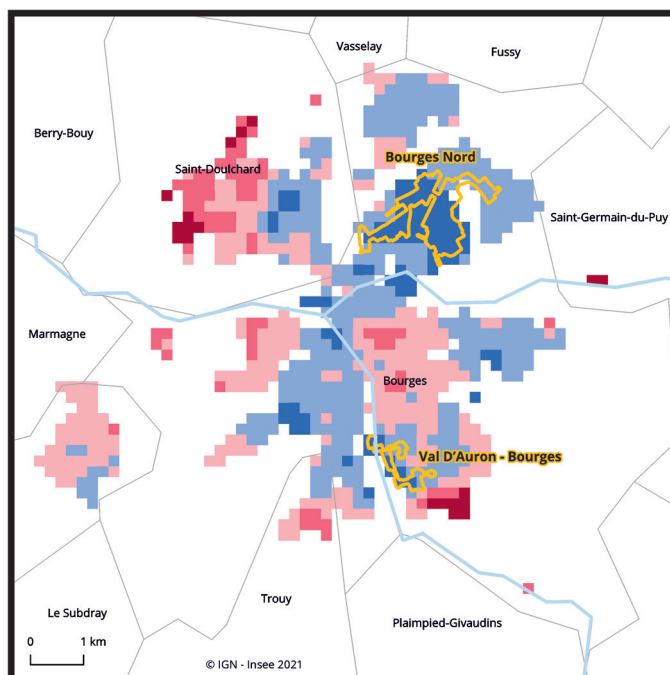
Bourges Plus



#### Revenu disponible moyen

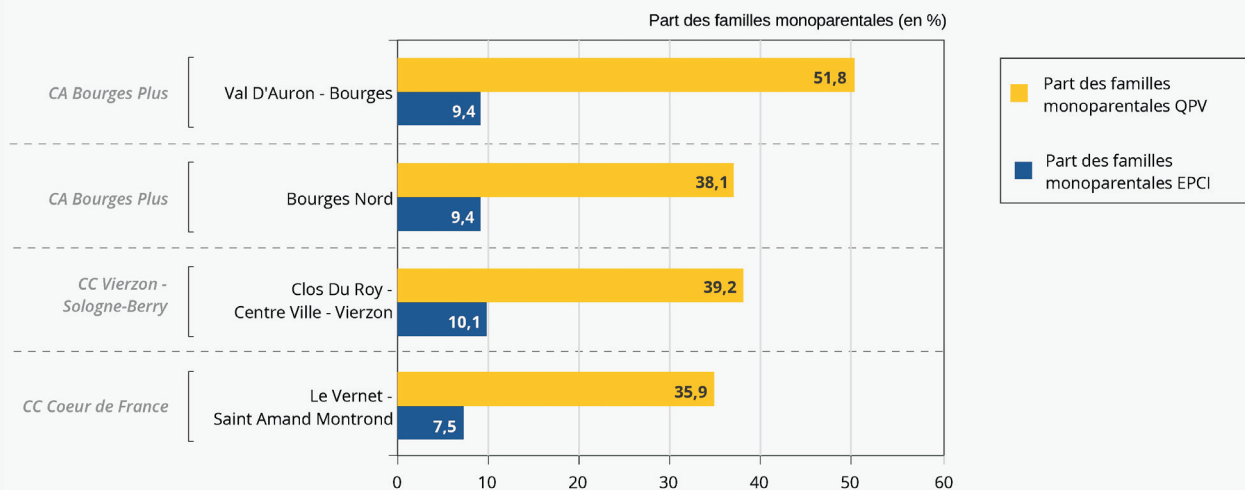
- supérieur à 63 000
- de 53 000 à moins de 63 000
- de 43 000 à moins de 53 000
- de 33 000 à moins de 43 000
- inférieur à 33 000

Coeur de France



**Champ :** données carroyées lissées, carreaux de 200m x 200m.  
**Sources :** Insee ; DGFiP, Revenus fiscaux localisés 2017

## 5. Part des familles monoparentales

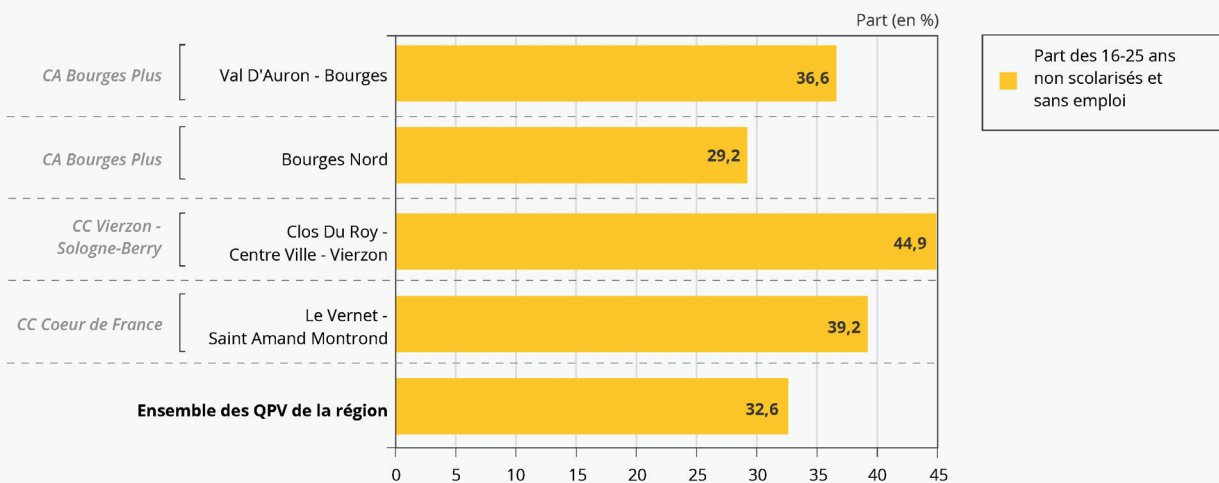


**Lecture :** la part des familles monoparentales au sein du quartier Clos du Roy – Centre-ville - Vierzon est de 39,2 %, celle de l'EPCI englobant CC Vierzon-Sologne-Berry et Villages de la Forêt, de 10,1 %. Cette part est calculée sur la population des familles, pas celle des ménages.

**Champ :** population des familles du Cher.

**Source :** Insee, Recensement de la population 2016

## 6. Part des 16-25 ans non scolarisés et sans emploi

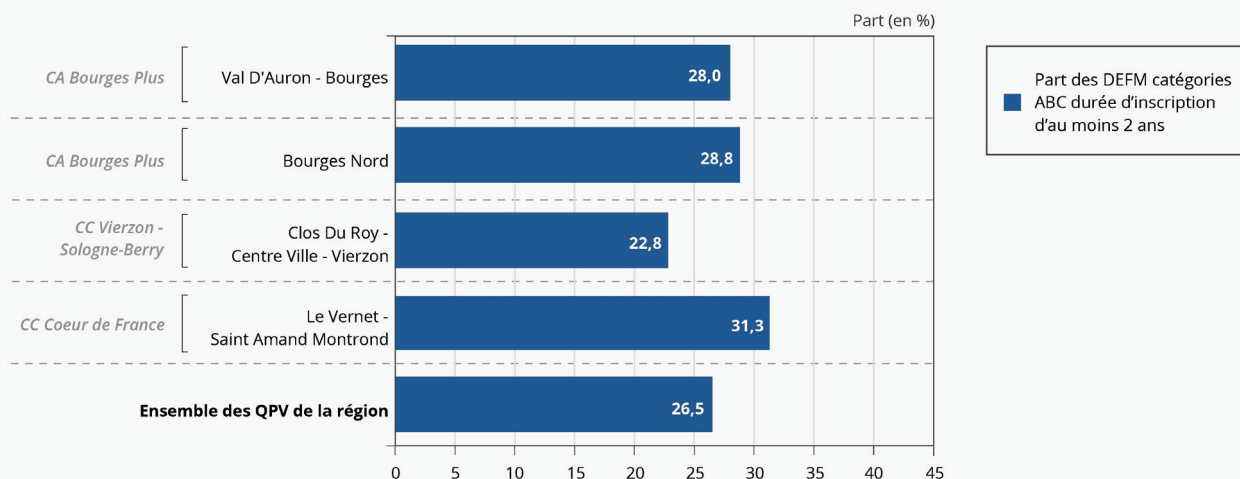


**Lecture :** dans le quartier Clos du Roy – Centre-ville - Vierzon, la part des 16-25 ans non scolarisés et sans emploi est de 44,9 %.

**Champ :** population des 16-25 ans – QPV du Cher.

**Source :** Insee, Recensement de la population 2016

## 7. Part des DEFM de très longue durée parmi l'ensemble des DEFM



**Lecture :** dans le quartier Clos du Roy – Centre-ville - Vierzon, parmi les DEFM de catégorie A, B et C, 22,8 % sont inscrits depuis plus de 2 ans (très longue durée).

**Champ :** demandeurs d'emploi inscrits à Pôle emploi - QPV du Cher.

**Source :** Pôle emploi 2019