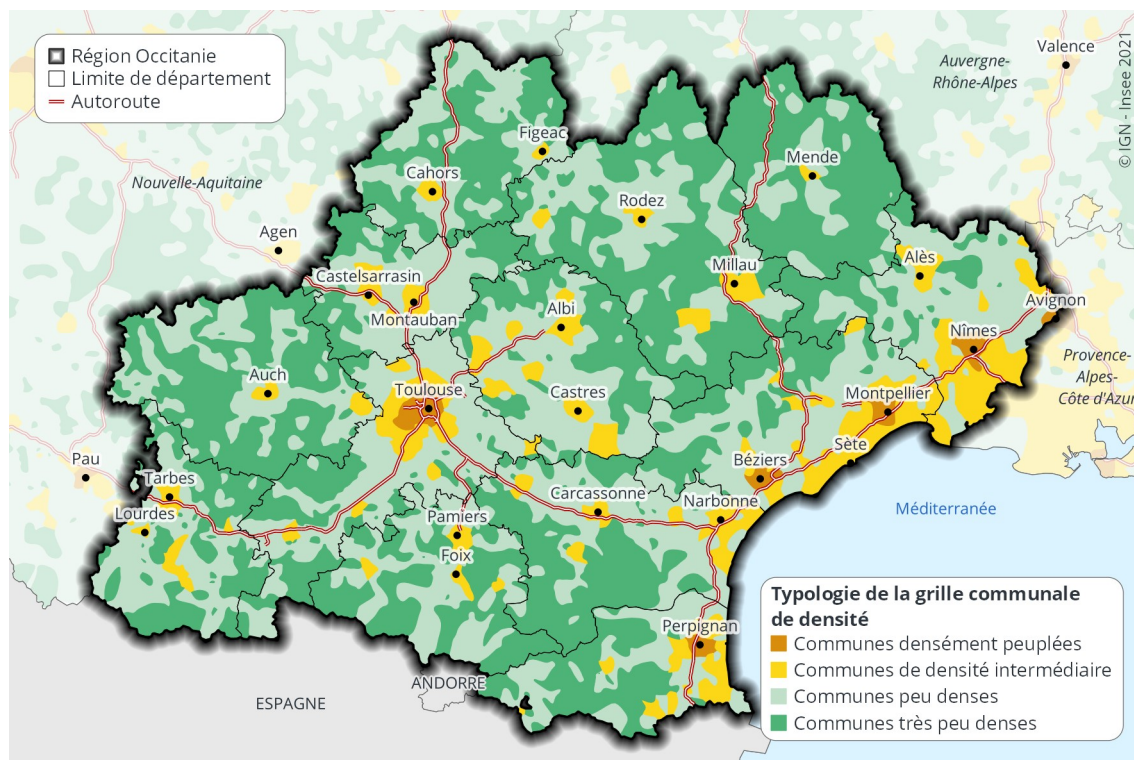


► 3E. La grille communale de densité (définition 2021)



Typologie *	Communes		Population au 1 ^{er} janvier 2018		Évolution annuelle moyenne 2008 -2018 de la population (en %)
	Nombre	Répartition (en %)	Nombre	Répartition (en %)	
Communes densément peuplées	31	0,7	1 478 049	25,1	1,1
Communes de densité intermédiaire	336	7,5	2 087 948	35,5	0,8
Communes peu denses	2 103	47,2	1 955 158	33,2	0,8
Communes très peu denses	1 984	44,6	364 341	6,2	0,2
Ensemble	4 454	100,0	5 885 496	100,0	0,8

* cf méthodologie [disponible sur insee.fr](https://www.insee.fr)

Source : Insee, recensements de la population, géographie au 1^{er} janvier 2021