



Communiqué de presse de la direction régionale de l'Insee Bourgogne-Franche-Comté

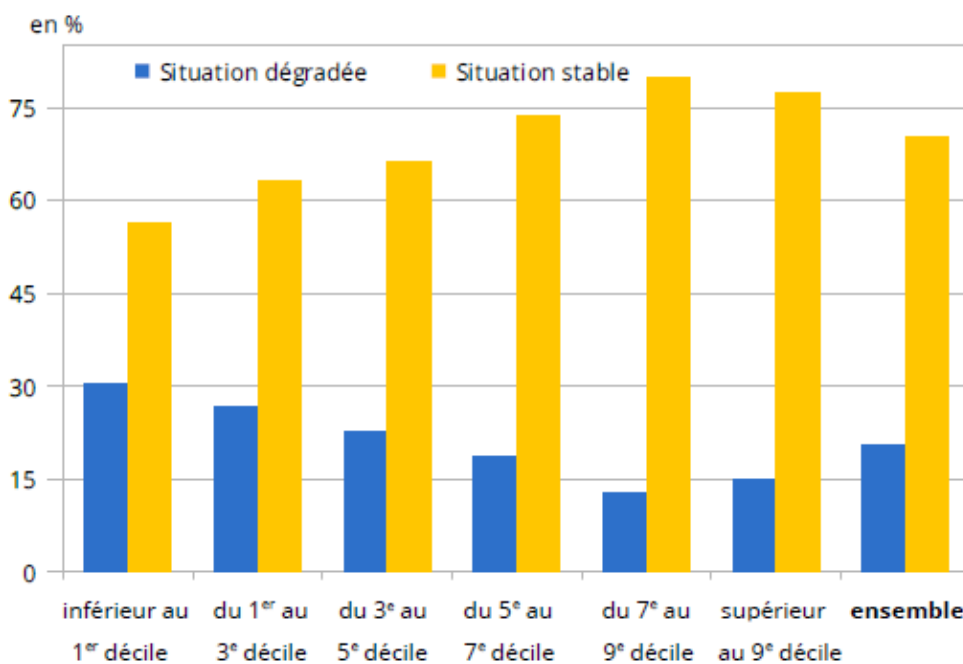
Confinement du printemps 2020 : les plus modestes plus fragilisés

En Bourgogne-Franche-Comté, près de 20 % des personnes de plus de 15 ans estiment que leurs finances se sont dégradées lors du premier confinement du printemps 2020 mis en place pour juguler l'épidémie de la Covid-19. Tous les salariés n'ont pas pu bénéficier du travail à distance et des dispositifs de maintien dans l'emploi.

Les ouvriers, et surtout les ménages les plus modestes sont les plus touchés par la détérioration de leur situation financière. À l'inverse, les cadres, qui ont pu pour la plupart télétravailler, et surtout les retraités, sont plus épargnés.

4 mai 2021

Perception de l'évolution de la situation financière lors du premier confinement selon le niveau de vie



Lecture : en mai 2020, en Bourgogne-Franche-Comté, parmi les 10 % des habitants dont le niveau de vie est le plus faible, 30 % déclarent que leur niveau de vie a baissé depuis le début du confinement, 56 % l'estiment stable.

Champ : personnes de 15 ans ou plus, résidant hors maisons de retraite et prisons.

Source : Insee-Drees, enquête EpiCov, vague 1

Nous contacter :

Katy Lequin
Chargée de communication externe
Insee Bourgogne-Franche-Comté
Tél : 03.80.40.67.11 ou 06.63.30.50.36
Mél : dr25-communication-externe@insee.fr

Consulter la publication :

Insee Flash Bourgogne-Franche-Comté N° 124
www.insee.fr, rubrique statistiques



#BFC @InseeRegions