



## Communiqué de presse de la direction régionale de l'Insee Bourgogne-Franche-Comté

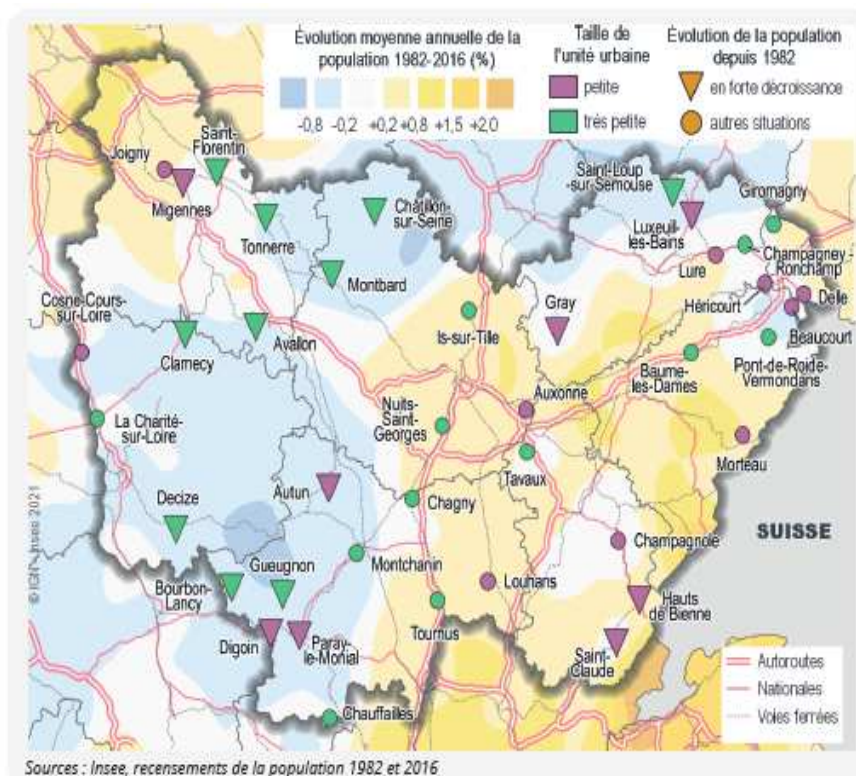
**SOUS EMBARGO jusqu'au MARDI 27 AVRIL à 23H00**

### Quel avenir pour les 18 petites unités urbaines en déprise ?

En Bourgogne-Franche-Comté, les 18 petites unités urbaines en déprise démographique subissent un fort vieillissement de leur population et un déclin de l'emploi présentiel. La pauvreté y est plus présente que dans les autres unités urbaines de même taille, en raison d'une insertion professionnelle plus difficile et de revenus davantage issus de retraites ou de prestations sociales. Le manque d'attractivité et la dynamique démographique défavorable de ces territoires conduisent à une vacance de logement élevée, y compris dans le parc social.

27 avril 2021

**Évolution moyenne de la population entre 1982 et 2016 (en %) dans 40 unités urbaines de moins de 20 000 habitants en 2016 et plus de 5 000 habitants en 1982**



Les 18 petites unités urbaines en déprise démographique sont matérialisées par ▼

#### Nous contacter :

Katy Lequin  
Chargée de communication externe  
Insee Bourgogne-Franche-Comté  
Tél : 03.80.40.67.11 ou 06.63.30.50.36  
Mél : dr25-communication-externe@insee.fr

#### Consulter la publication :

Insee Analyses Bourgogne-Franche-Comté N° 85  
[www.insee.fr](http://www.insee.fr), rubrique statistiques



#BFC @InseeRegions