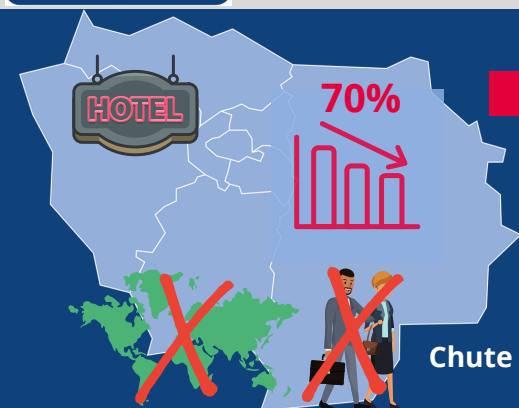


COMMUNiqué DE PRESSE INSEE ÎLE-DE-FRANCE

DÉCEMBRE 2020

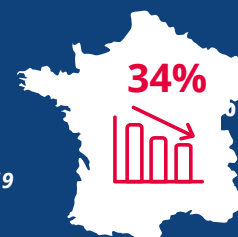
TOURISME

14 millions de touristes en moins au premier semestre 2020 en Île-de-France



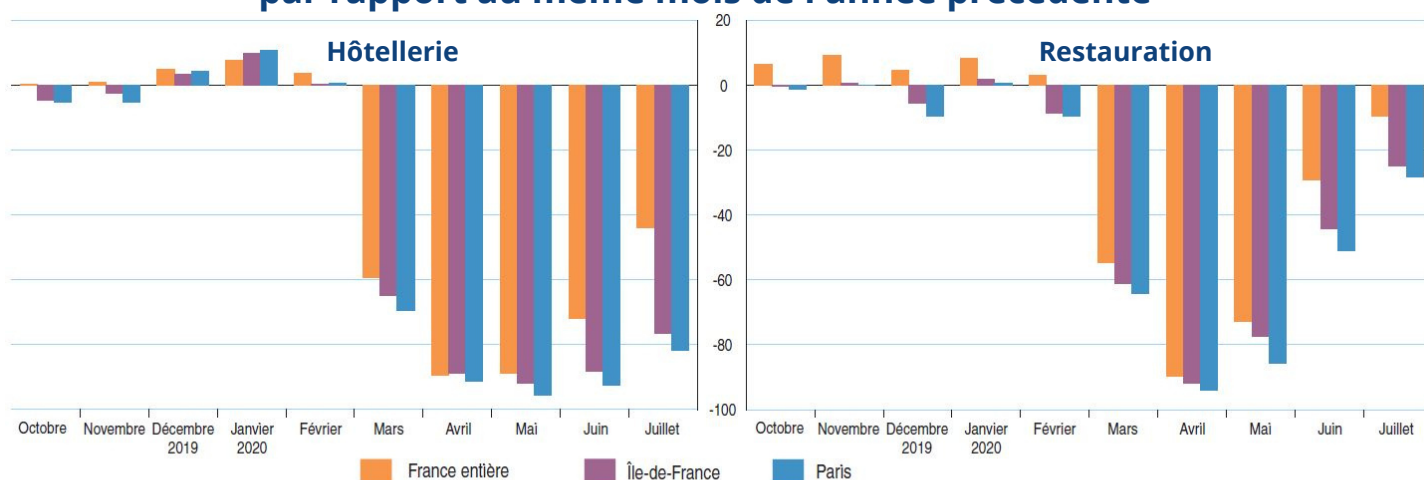
Baisse du nombre de nuitées

de juillet à septembre 2020 par rapport à la même période en 2019



Chute de la fréquentation de la clientèle internationale et d'affaires

Au plus fort de la crise, des chiffres d'affaires en baisse de plus de 80%
par rapport au même mois de l'année précédente



Champ : entreprises déclarant leur TVA mensuellement. À l'échelon national, la couverture géographique porte sur la France entière, à l'exception de la Guyane et de Mayotte où les entreprises ne sont pas assujetties à la TVA. À l'échelon local, il s'agit des unités légales monorégionales ou monodépartementales pérennes de 2017 à 2020, dont l'activité principale n'a pas bougé durant cette période.

Sources : Insee ; DGFIP.



Paris est le département le plus touché par la baisse de fréquentation touristique
82% de baisse du chiffre d'affaires dans l'hôtellerie parisienne entre juillet 2019
et juillet 2020

Accédez à l'ensemble de l'étude

Insee Analyses Île-de-France N°126 - 14 millions de touristes en moins au premier semestre
2020 en Île-de-France

www.insee.fr

Contact presse: Eric Bonnefoi - 01.30.96.90.51

InseeRegions

