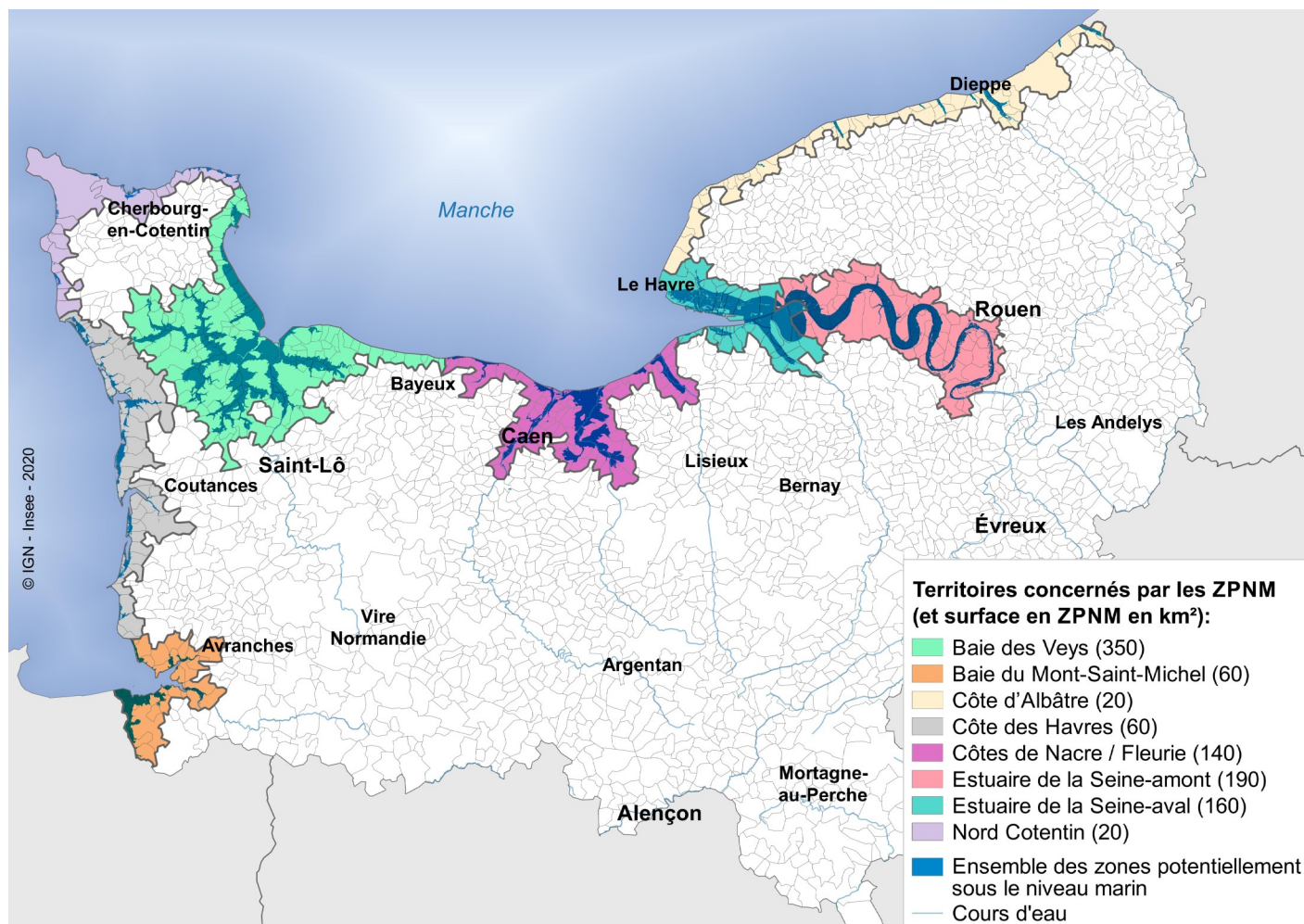


PLUS DE 100 000 RÉSIDENTS, LOGEMENTS ET EMPLOIS CONCERNÉS PAR LE RISQUE DE SUBMERSION MARINE EN NORMANDIE

INSEE ANALYSES N°87

La Normandie est dotée d'une façade maritime importante avec 640 km de bordure littorale auxquels il faut ajouter 160 km de méandres de la Seine en partant de son estuaire jusqu'au barrage de Poses. Elle apparaît particulièrement exposée au risque de submersion marine, qui devrait s'aggraver avec le changement climatique. Dans cette perspective, la Dreal Normandie a élaboré une stratégie de gestion intégrée de la bande côtière « Littoraux normands 2027 ». Cette étude s'inscrit dans cette stratégie en apportant des éléments d'appréciation des enjeux démographiques et économiques concernés par l'aléa de submersion marine.

1 000 km² soit un trentième de la superficie régionale en zone potentiellement sous le niveau marin (ZPNM)
428 communes concernées



Le risque de submersion marine concerne **des espaces souvent urbanisés** le long du littoral et autour de l'estuaire de la Seine, où la **population et les activités économiques, notamment agricoles, sont très présentes**.

Les enjeux en termes de populations, d'emplois et de logements se concentrent plus particulièrement sur l'**estuaire de la Seine** et le **littoral calvadosien qui présentent à la fois** :

- une forte densité de population
- des atouts économiques ou touristiques majeurs

Les enjeux pour les populations



122 000 habitants

4 % de la population régionale



111 000 logements

6 % du parc de logement

forte représentation des résidences secondaires

Les enjeux économiques



120 000 emplois salariés

10 % des emplois salariés de la région



16 000 établissements

1/6 de la richesse dégagée



5 600 exploitations agricoles

2/3 des ZPNM sont consacrés à l'agriculture



Définition

La submersion marine est une **inondation temporaire de la zone côtière par la mer** dans des conditions météorologiques et/ou de marée défavorables. Elle peut se produire par débordement, par franchissement ou par rupture du système de protection. Les territoires ne sont pas uniformément soumis au risque de submersion marine et trois niveaux d'inondation ont été définis. Ensemble, ils constituent les « zones potentiellement sous le niveau marin » (ZPNM) : les zones déjà susceptibles d'être impactées (ZPNM « 0 ») et, pour tenir compte d'évolutions futures, celles les surplombant de 0,5 m (ZPNM « 0,5 ») et celles les surplombant de 1,1 m (ZPNM « 1,1 »). Cette qualification demeure relative aux aléas centennaux observés dans le passé dont la fréquence est attendue en hausse avec le changement climatique.

Pour en savoir plus

Insee Analyses n°79 – Juillet 2020 : [L'économie maritime, liée au tourisme, et avec une spécialisation normande dans le transport maritime et la production d'énergie](#)

Attachée de presse **Carole JOSELIER**

02 35 52 49 17 • 06 60 55 37 70 • dr76-communication-externe@insee.fr