

Emploi - Marché du travail - Revenus

Participation croissante des femmes au marché du travail

Avec 147 741 personnes en emploi ou au chômage, le taux d'activité de la Corse s'établit à 71,5 % en 2017. Bien qu'il reste en deçà du taux national, il progresse nettement depuis 1999 avec une participation croissante des femmes au marché du travail. En effet, même s'il est inférieur à celui des hommes, le taux d'activité féminin (66,5 %) croît de 14 points en quinze ans.

Le secteur tertiaire principal employeur de l'île

Fin 2018, près de 129 621 emplois sont recensés en Corse. Depuis 1990, l'emploi total régional progresse à un rythme plus soutenu qu'au niveau national (+55 % contre +21 %). Cette tendance favorable profite aux deux départements mais l'emploi se développe davantage en Corse-du-Sud (+61 %) qu'en Haute-Corse (+49 %).

L'emploi salarié concentre 84,5 % des emplois et se répartit principalement entre le tertiaire marchand et le secteur administré. La construction constitue un autre pilier de l'économie avec un poids en emplois salariés deux fois plus important qu'à l'échelle nationale. En revanche, l'industrie reste peu développée.

La Corse se distingue également par une part élevée de non-salariés liée à la présence forte d'artisans, commerçants et chefs d'entreprise individuelle dans le tissu productif régional. La part de l'emploi non salarié est de 15,5 % en Corse contre 11,7 % au niveau national.

Un taux de chômage en repli mais au niveau de la moyenne nationale

Au 4^e trimestre 2019, le taux de chômage régional s'établit à 7,8 % de la population active au même niveau que le taux national. En lien avec la bonne situation de l'emploi, l'année 2019 confirme le recul amorcé en 2015 et met fin au mouvement de hausse qui perdurait depuis 2009. Au niveau départemental, le taux de chômage demeure de 1 point plus élevé en Haute-Corse.

Fin décembre 2019, 21 130 demandeurs d'emploi sont inscrits à Pôle emploi en Corse (catégories ABC, en données corrigées des variations saisonnières). Sur un an, ce nombre est en baisse de 5,2 % en région et de 2,9 % en France métropolitaine. Les 50 ans ou plus sont particulièrement concernés par le chômage et représentent un quart des demandeurs d'emploi de catégories ABC. La demande d'emploi de longue durée est moins fréquente sur l'île que sur le continent. Ce phénomène s'explique en partie par l'activité saisonnière, très créatrice d'emplois, qui limite les longues périodes d'inactivité.

Les familles monoparentales et les jeunes les plus touchés par la pauvreté

La Corse est la région de métropole la plus touchée par la pauvreté monétaire. En 2017, la moitié des personnes vivent dans un ménage où le revenu disponible par unité de consommation est inférieur à 20 000 € contre 21 030 € au niveau France. Sur l'île, 18,7 % des personnes vivent en dessous du seuil de pauvreté. Les familles monoparentales, les jeunes de moins de 30 ans et les personnes âgées de plus de 75 ans sont particulièrement concernées.

La part des personnes percevant le Revenu de Solidarité Active est plus faible en Corse avec 1,8 % contre 2,5 % nationalement. De la même manière la couverture maladie universelle complémentaire bénéficie à un public moindre dans l'île. À l'inverse la part des bénéficiaires de l'Allocation Personnalisée d'Autonomie est supérieure en région notamment du fait d'une pauvreté importante des personnes âgées.

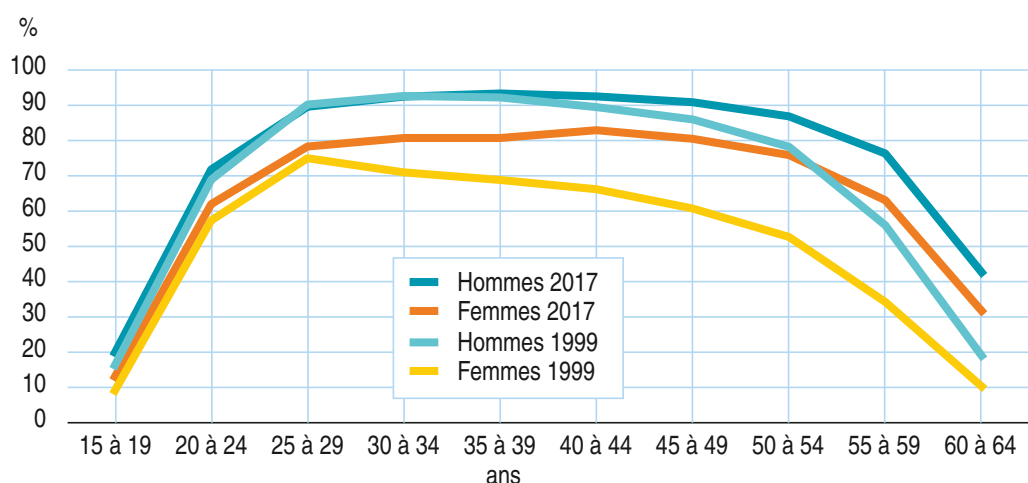
Population active

Population active parmi les 15-64 ans en 2017

	Corse-du-Sud	Haute-Corse	Corse	France
Actifs (nombre)	71 431	76 310	147 741	30 729 210
Taux d'activité (%)	74,0	69,4	71,5	74,0
Taux d'activité des hommes (%)	78,7	75,0	76,7	76,8
Taux d'activité des femmes (%)	69,5	63,9	66,5	71,2
Actifs ayant un emploi (nombre)	63 182	66 118	129 300	26 464 205
Taux d'emploi (%)	65,5	60,1	62,6	63,7
Taux d'emploi des hommes (%)	71,0	66,9	68,8	66,6
Taux d'emploi des femmes (%)	60,1	53,5	56,6	60,9
Taux d'emploi des 15 - 24 ans (%)	31,6	27,5	29,3	28,8
Taux d'emploi 25 - 54 ans (%)	78,1	73,3	75,6	79,2
Taux d'emploi 55 - 64 ans (%)	51,1	47,1	49,0	49,3

Source : Insee, Recensement de la population 2017 - Exploitation principale

Évolution du taux d'activité par sexe et tranche d'âge en Corse



66,5 %
Taux d'activité
des femmes
en 2017

15,5 %
d'emplois
non salariés
fin 2018

Sources : Insee, Recensements de la population 1999 et 2017

Emploi

Emploi non salarié par grand secteur d'activité au 31 décembre 2018

	Corse-du-Sud	Haute-Corse	Corse	France
Non salariés (effectif)	9 395	10 667	20 062	2 881 198
Agriculture (%)	9,5	16,2	13,0	13,4
Industrie (%)	5,0	5,4	5,2	5,0
Construction (%)	17,1	15,8	16,4	11,0
Tertiaire marchand (%)	49,9	44,4	47,0	51,1
Tertiaire non marchand (%)	18,6	18,3	18,4	19,6
Part sur l'emploi total (%)	14,0	17,0	15,5	11,7

Données 2018 provisoires

Source : Insee, Estimations localisées d'emploi

Emploi - Marché du travail

Emploi salarié par secteur d'activité détaillé au 31 décembre 2018

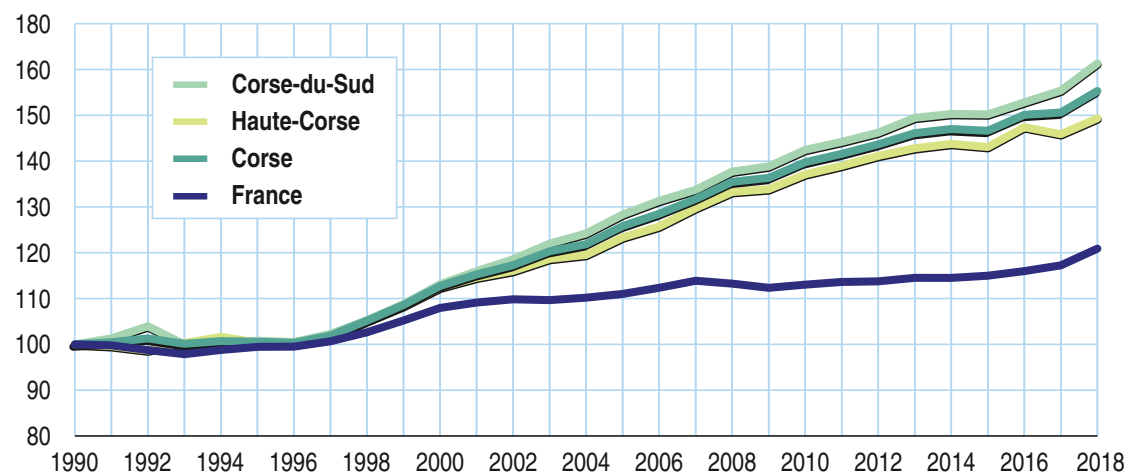
	Corse-du-Sud	Haute-Corse	Corse		France
	nombre	nombre	nombre	%	%
Agriculture, sylviculture et pêche	496	2 436	2 932	2,7	1,0
Industries extractives, énergie, eau, déchets	1 454	821	2 275	2,1	1,5
Denrées alimentaires, produits à base de tabac	1 057	1 455	2 512	2,3	2,3
Équipements électriques, électroniques, informatiques ; fabrication de machines	76	88	164	0,1	1,7
Matériels de transport	215	13	228	0,2	1,4
Autres produits industriels	767	802	1 569	1,4	5,7
Construction	5 422	5 261	10 683	9,8	5,5
Commerce ; réparation d'automobiles et de motocycles	8 331	8 940	17 271	15,8	12,6
Transports et entreposage	3 462	2 933	6 395	5,8	5,6
Hébergement et restauration	2 784	2 501	5 285	4,8	4,2
Information et communication	801	543	1 344	1,2	3,2
Activités financières et d'assurance	1 175	1 315	2 490	2,3	3,5
Activités immobilières	524	519	1 043	1,0	1,0
Activités scientifiques et techniques ; services administratifs et de soutien	4 385	4 081	8 466	7,7	13,9
Adm. publique, enseignement, santé, action sociale	23 953	17 912	41 865	38,2	31,8
Autres activités de services	2 668	2 370	5 038	4,6	5,2
Total	57 570	51 990	109 560	100,0	100,0

Données 2018 provisoires

Source : Insee, Estimations localisées d'emploi

Évolution de l'emploi total

Indice base 100 en 1990



109 560
salariés
en 2018

38,2 %
de l'emploi salarié
dans
le secteur administré

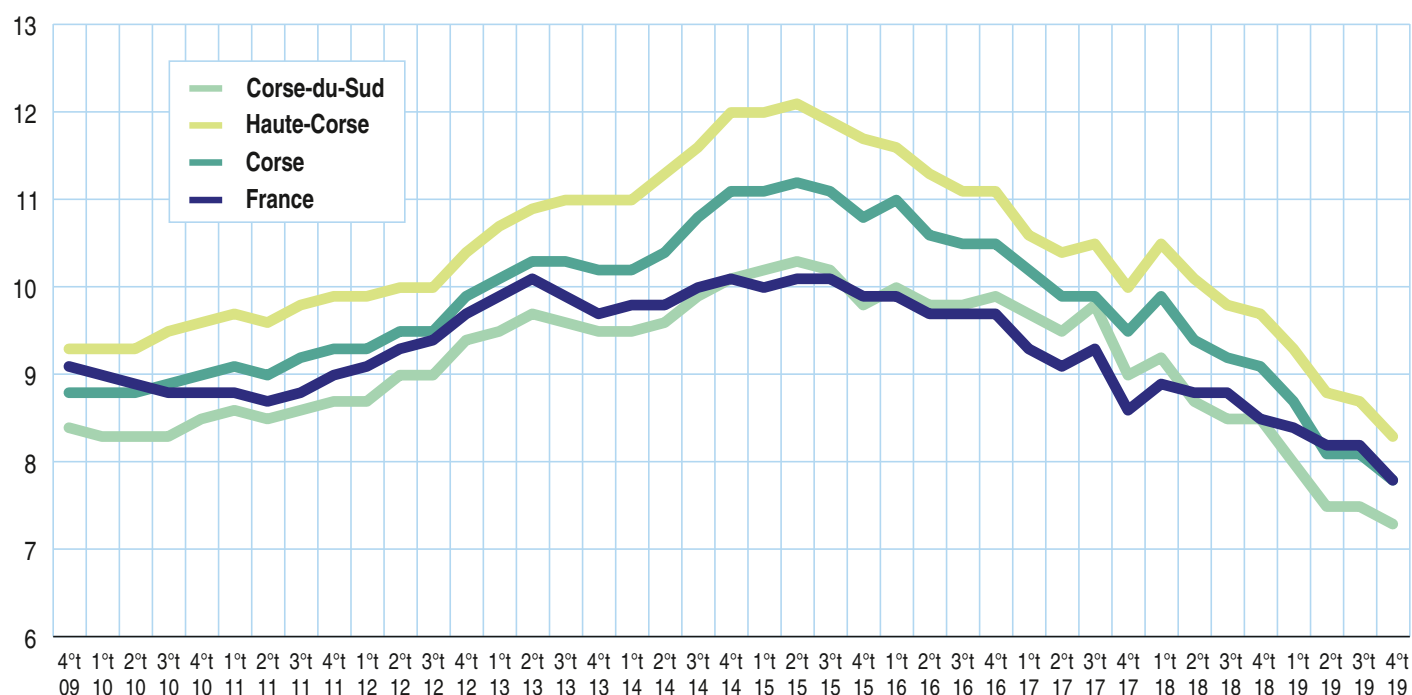
Données 2017 provisoires

Source : Insee, Estimations localisées d'emploi

Taux de chômage

Évolution trimestrielle du taux de chômage localisé

(série corrigée des variations saisonnières)



Source : Insee

Taux de chômage annuel moyen en 2019

	Corse-du-Sud	Haute-Corse	Total Corse	France
Ensemble	7,9	9,1	8,5	8,4
Femmes	8,5	10,4	9,4	8,4
Hommes	7,5	7,9	7,7	8,5
Moins de 25 ans	19,7	21,8	20,8	19,6
De 25 à 49 ans	7,3	8,2	7,7	7,8
Plus de 50 ans	6,0	6,9	6,4	6,3

Source : Insee

7,8 %
Taux de chômage régional
au 4^e trimestre 2019

9,4 %
Taux de chômage
annuel moyen
des femmes en Corse

La demande d'emploi

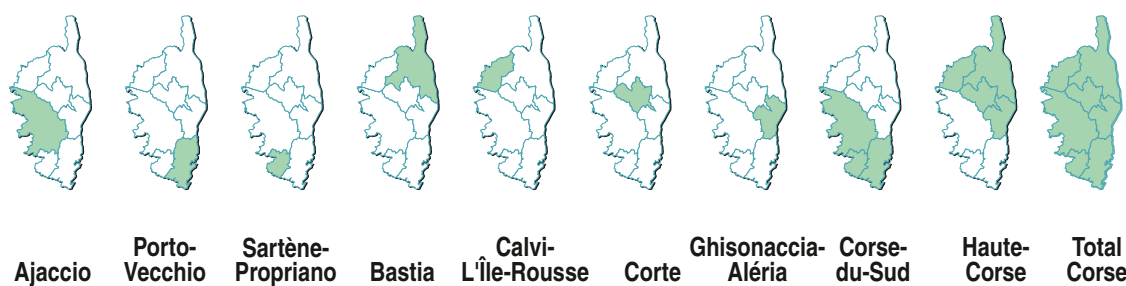
La demande d'emploi de catégories A et ABC au 31 décembre 2019

	Corse-du-Sud	Haute-Corse	Corse	France en milliers
Les catégories A et ABC (données CVS)				
catégorie A	7 880	8 400	16 290	3 305,8
évolution sur un an (%)	- 3,4	- 7,2	- 5,3	- 3,2
catégories ABC	10 110	11 020	21 130	5 448,5
évolution sur un an (%)	- 3,2	- 6,9	- 5,2	- 2,9

Données en fin de mois - corrigées des variations saisonnières

Sources : Direccte / Pôle emploi

La demande d'emploi de catégories ABC par zone d'emploi au 31 décembre 2019



Effectifs données CVS	6 853	2 482	778	7 423	1 818	581	1 195	10 110	11 020	21 130
Structure (%)	32,4	11,7	3,7	35,1	8,6	2,7	5,7	47,8	52,2	100,0
Evolution sur un an (%)	- 2,0	- 5,6	- 4,8	- 8,3	- 3,9	- 4,3	- 4,0	- 3,2	- 6,9	- 5,2
Éléments de structure des DEFM (%)										
< 25 ans	12,5	13,2	12,4	13,3	12,6	13,5	12,1	12,8	13,1	12,9
> 50 ans	28,7	26,5	35,0	28,5	27,7	32,0	29,5	28,7	28,7	28,7
Femmes	54,0	56,6	54,4	55,8	57,0	53,5	55,6	54,6	55,9	55,3
Demandeurs d'emploi										
de longue durée	36,1	13,9	17,9	34,3	18,7	39,6	33,9	29,3	31,9	30,7
handicapés*	9,8	4,7	7,8	9,8	4,6	6,9	6,5	8,1	8,2	8,2

*absence de données cvs pour les demandeur d'emploi handicapés - part calculée à partir des données brutes

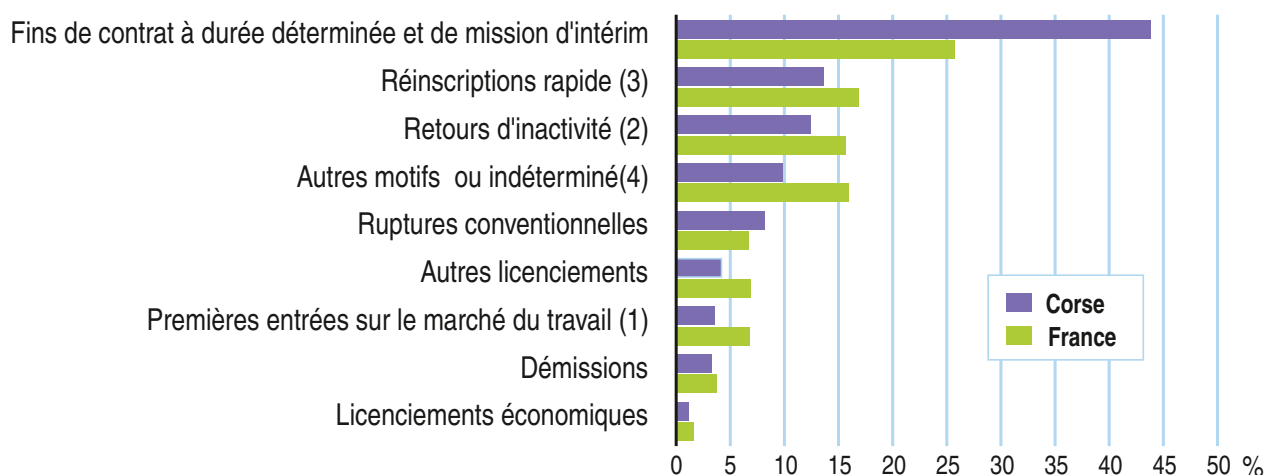
Sources : Direccte / Pôle emploi

55 %
de femmes chez les
demandeurs d'emploi
en 2019

- 5,3 %
Baisse des DEFM A
entre 2018 et 2019

Emploi - Marché du travail

Les inscriptions au chômage / cumul annuel 2019



(1) Inscription à Pôle emploi d'une personne qui se présente pour la 1^{ère} fois sur le marché du travail, notamment lorsqu'elle vient d'achever ses études ou lorsqu'elle était auparavant inactive

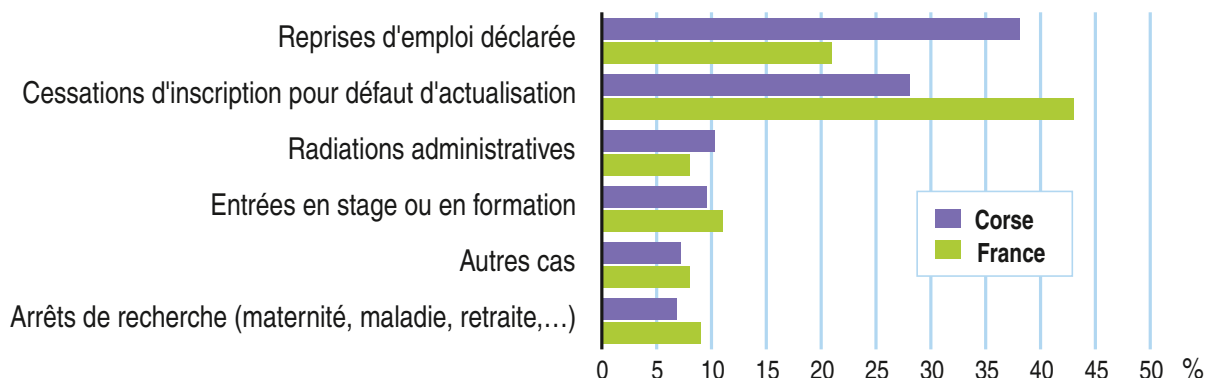
(2) Recherche d'un emploi après une période d'inactivité, fin de maladie ou de maternité, fin de formation

(3) Réinscription après une sortie de courte durée (suite à un défaut d'actualisation, une radiation administrative, une période d'inactivité)

(4) Fin d'activité non salarié, retour en France, recherche d'un autre emploi

Sources : Direccte / Pôle emploi

Les sorties du chômage / cumul annuel 2019



Sources : Direccte / Pôle emploi

L'offre d'emploi

L'offre d'emploi / cumul annuel 2019

	Corse-du-Sud	Haute-Corse	Corse	France
Données brutes				
Nombre d'offres	8 680	9 750	18 430	3 285 396
dont offres durables	4 108	3 610	7 718	1 947 074
évolution sur un an* (%)	- 2,6	1,7	- 0,4	- 2,5

* de l'ensemble des offres

Sources : Direccte / Pôle emploi

44 %
des inscriptions
à Pôle emploi
liées à une fin de contrat

38 %
des sorties
de Pôle emploi
liées à une reprise d'emploi

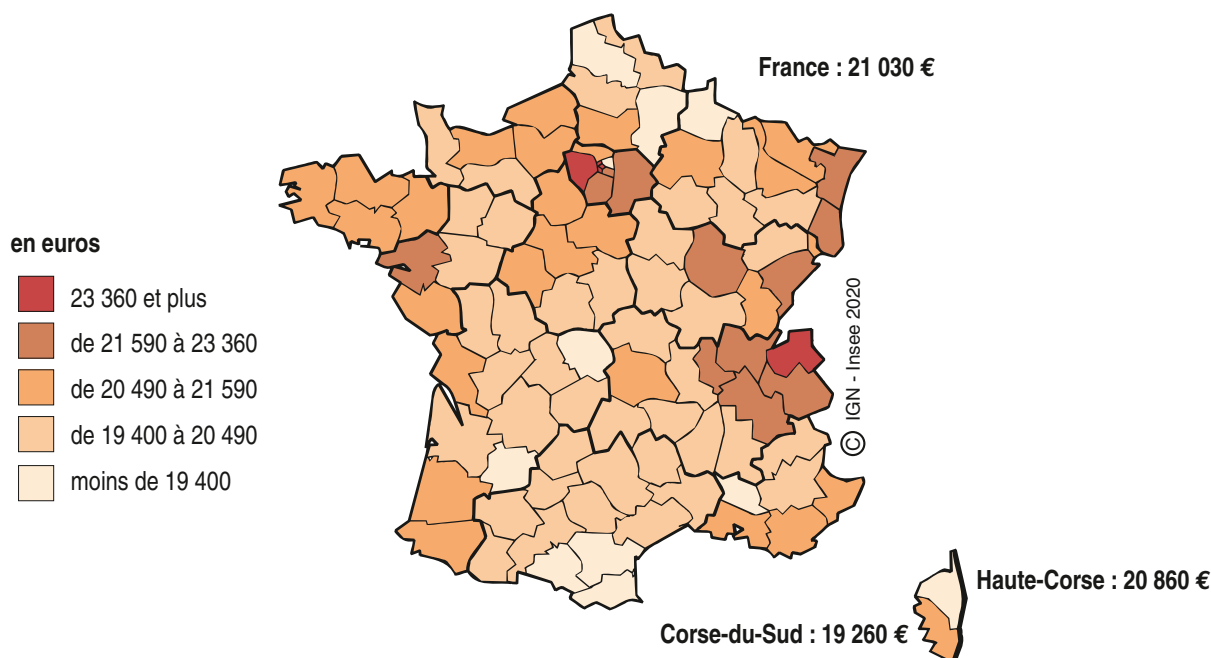
Revenus

Revenu des ménages et taux de pauvreté en 2017

	Corse-du-Sud	Haute-Corse	Corse	France
Nombre de ménages fiscaux	56 993	66 985	123 978	27 443 031
Part des ménages imposables (%)	51,8	44,1	47,6	52,0
Révenu médian déclaré par UC (en Euros)	21 090	19 110	20 030	21 120
Taux de pauvreté (en %)				
- Ensemble :	16,5	20,6	18,7	14,5
- Selon l'âge du référent fiscal :				
Moins de 30 ans	20,6	27,8	24,8	22,4
75 ans ou plus	16,2	19,4	17,9	9,0
- Selon la composition des familles :				
Famille mono-parentale	24,4	30,6	27,8	29,3
- Selon la source principale des revenus déclarés :				
Retraites, pensions, rentes	19,0	22,8	21,1	11,8

Source : Insee-DGFiP-Cnaf-Cnav-Ccmsa, Fichier localisé social et fiscal

Revenu annuel médian disponible par unité de consommation en 2017



Source : Insee-DGFiP-Cnaf-Cnav-Ccmsa, Fichier localisé social et fiscal

18,7 %
Le taux de pauvreté
le plus élevé des régions

21,1 %
des retraités
pauvres en 2017

Prestations sociales

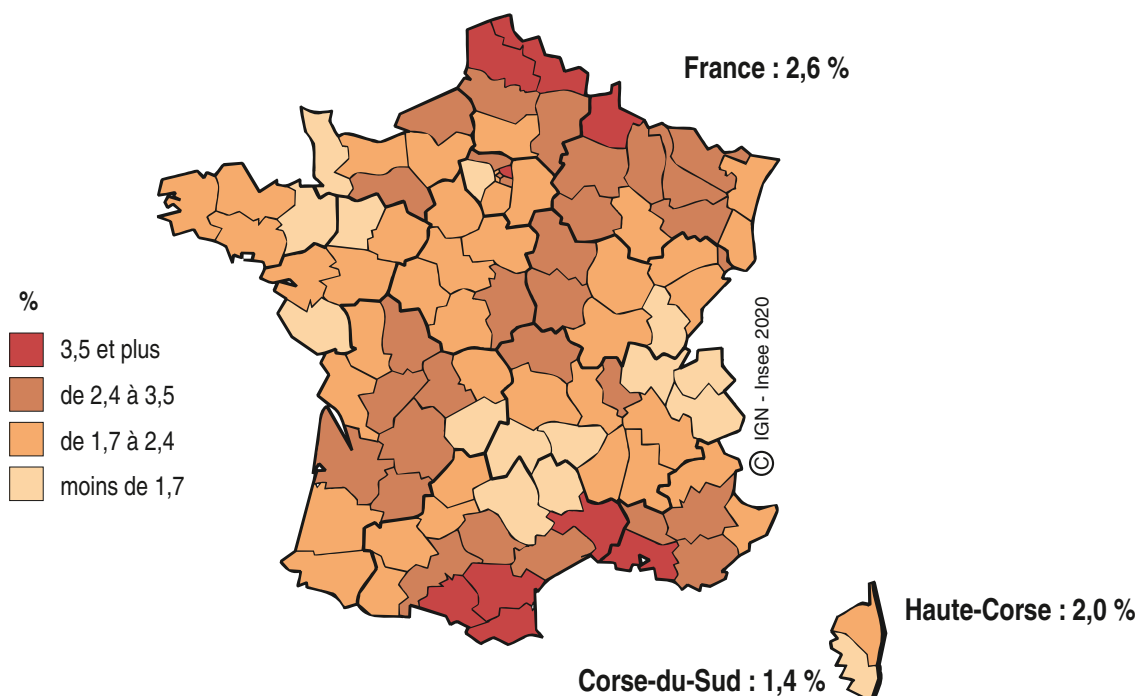
Handicap, dépendance et autres indicateurs sociaux au 31 décembre 2018

	Corse-du-Sud	Haute-Corse	Corse	France métropolitaine
Allocation Adultes Handicapés (AAH)	3 288	4 475	7 763	1 152 063
Taux dans la population des 20 à 64 ans en %	3,7	4,4	4,1	3,2
Allocation Personnalisée d'Autonomie (APA) au 31.12.2017	6 341	5 613	11 954	1 275 576
Bénéficiaires de l'APA pour 100 personnes de 75 ans et +	34	29	32	21
Bénéficiaires de l'APA à domicile pour 100 personnes de 75 ans et +	17,0	37,7	26,3	18,9
Couverture Maladie Universelle Complémentaire (CMU-C)				
Bénéficiaires de la CMUC	7 412	10 512	17 924	4 896 811
Taux couverture CMUC pour 1 000 habitants	4,7	5,9	5,3	7,6
Allocataires de l'Allocation de solidarité spécifique (ASS)	750	860	1 610	393 190
Taux ASS pour 100 personnes de 15 à 64 ans	0,8	0,8	0,8	1,0

Sources : Drees ; Insee, estimations de population

Revenu de solidarité active (RSA) en 2019

Taux d'allocataires pour 100 habitants



Sources : Cnaf; Insee, estimations de population

5,3 %
part des bénéficiaires
de la CMU-C en 2018

1,8
allocataires du RSA
pour 100 habitants
en 2019