

## Communiqué de presse de la direction régionale de l'Insee Bourgogne-Franche-Comté

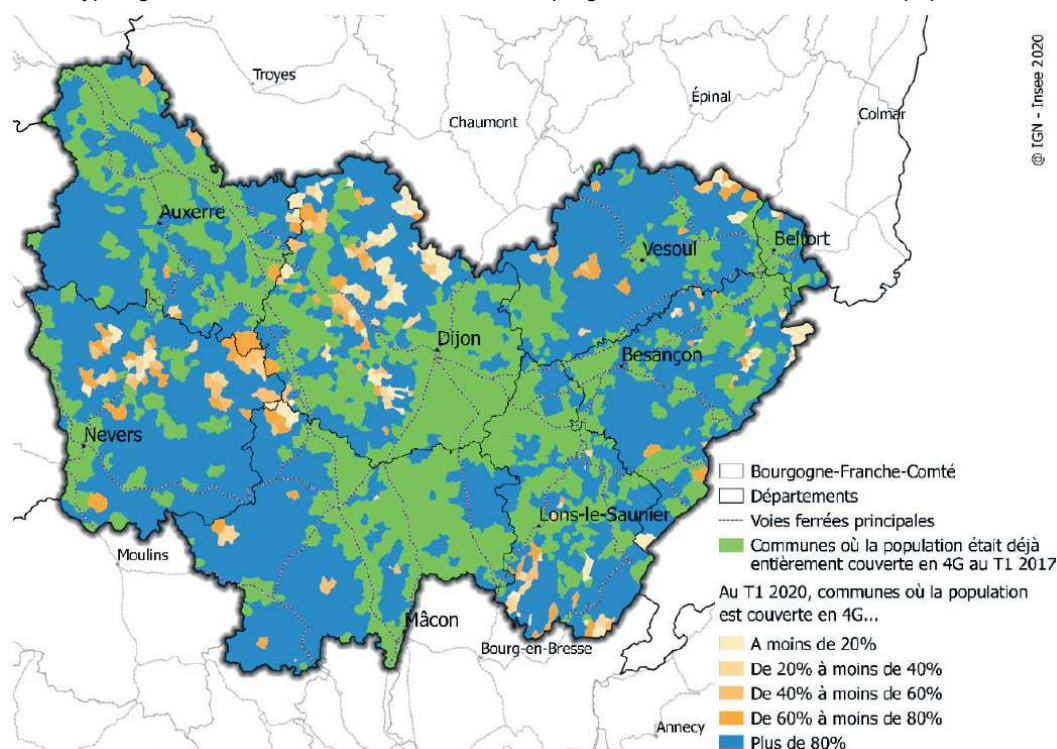
### Les habitants de Bourgogne-Franche-Comté désormais presque tous éligibles au très haut débit mobile, contrairement au débit fixe

Au 1er avril 2020, la quasi-totalité de la population de Bourgogne-Franche-Comté est couverte en réseau 4G grâce aux efforts réalisés ces dernières années. Si les objectifs gouvernementaux de couverture en très haut débit mobile sont en passe d'être atteints, ceux concernant la couverture en très haut débit fixe, à l'horizon 2025, sont plus incertains : un habitant de la région sur cinq reste encore dépourvu d'un débit minimal de 8 Mbit/s (hors réseau régional THD radio). Le très haut débit fixe se présente comme le nouveau défi à relever dans les cinq prochaines années, notamment dans les zones les plus rurales où le coût des installations est plus élevé et moins vite rentabilisé.

26 novembre 2020

#### Vers une couverture plus homogène de la population en THD mobile

Typologie des communes en fonction de leurs progrès en couverture 4G de leur population



© IGN - Insee 2020

Sources : Arcep ; Insee, Fideli 2017

#### Nous contacter :

Katy Lequin  
Chargée de communication externe  
Insee Bourgogne-Franche-Comté  
Tél : 03.80.40.67.11 ou 06.63.30.50.36  
Mél : dr25-communication-externe@insee.fr

#### Consulter la publication :

Insee Analyses Bourgogne-Franche-Comté N° 80  
[www.insee.fr](http://www.insee.fr), rubrique statistiques



#BFC OR #BourgogneFrancheComtéfrom:InseeRegions