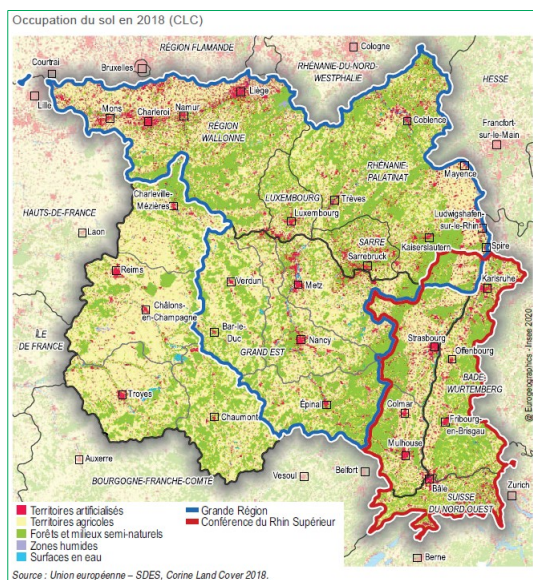


Communiqué de presse

26 juillet 2020

Artificialisation dans le Grand Est et ses espaces de coopération transfrontalière L'artificialisation progresse toujours, mais son rythme ralentit



Dans le Grand Est, **6 % de la superficie est artificialisée (3 472 km²)**, c'est-à-dire occupée soit par des bâtiments soit par des infrastructures ; l'habitat constitue les trois quarts de cette surface. En lien avec un plus fort poids démographique, quatre départements présentent un degré d'artificialisation plus élevé : Haut-Rhin (11,4 %), Bas-Rhin (11,1 %), Moselle (10,2 %) et Meurthe-et-Moselle (7,6 %). Toutefois, avec une proportion élevée de logements collectifs, ces départements apparaissent comme les plus économes en termes d'artificialisation par habitant, à l'inverse des départements les plus ruraux.

Entre 2012 et 2018, l'artificialisation des sols progresse de 0,1 % par an, un rythme moindre qu'au cours des périodes précédentes.

La plupart des territoires frontaliers voisins apparaissent plus artificialisés que les départements du Grand Est, notamment la Sarre (18 %), la Wallonie (15 %) ou la Suisse du Nord-Ouest (15 %). Tout comme dans le Grand Est, les zones industrielles ou commerciales s'y étendent plus vite que l'habitat.

Pour chacun des départements de la région, une publication Insee Flash complète cette analyse et présente notamment des données relatives aux grandes unités urbaines ainsi qu'une carte départementale de l'occupation du sol.

Cette étude se fonde sur la base de données Corine Land Cover (CLC), service du programme européen Copernicus (Agence européenne pour l'environnement).

Insee Flash Grand Est n° 30 à 39 – juillet 2020

Insee Analyses Grand Est n° 118 – juillet 2020 - *Publiables le 28 juillet à 6h00*

Publications réalisées en partenariat avec la DREAL du Grand Est

Contacts presse

Strasbourg

Véronique Heili

☎ 03 88 52 40 77

dr67-communication-externe@insee.fr

Reims

Catherine Durand

☎ 03 26 48 66 60

dr51-communication-externe@insee.fr

Retrouvez [ici](#) les publications de l'Insee du Grand Est