



Communiqué de presse de la direction régionale de l'Insee Bourgogne-Franche-Comté

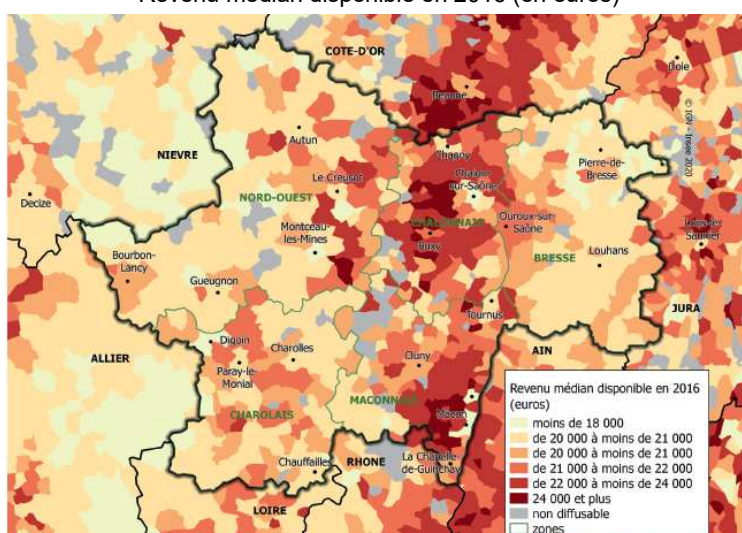
La Saône-et-Loire, un territoire porté par l'axe dynamique Mâcon – Chalon-sur-Saône

La Saône-et-Loire est le département le plus peuplé de la région Bourgogne-Franche-Comté. L'activité économique repose en partie sur sa tradition agricole et industrielle. Bien desservi par des réseaux routiers et ferroviaires importants, le département compte deux agglomérations principales, Chalon-sur-Saône et Mâcon, et un maillage de villes moyennes uniformément réparties qui disposent de tous les équipements nécessaires à la population. Une analyse des caractéristiques économiques et démographiques du territoire permet de différencier cinq zones. D'abord, le Chalonnais et le Mâconnais, avec une croissance démographique et un marché du travail attractif, forment un axe nord-sud fort et dynamique, qui tranche avec les autres territoires de Saône-et-Loire. À l'est, la Bresse est un territoire tourné vers Chalon-sur-Saône et Lons-le-Saunier et qui accueille notamment une forte part de retraités. Enfin, à l'ouest, le Charolais et le Nord-Ouest, deux espaces en déprise démographique, avec peu de liens avec l'extérieur, présentent un tissu économique encore marqué par plusieurs décennies de désindustrialisation.

6 juillet 2020

Des habitants globalement plus aisés dans le couloir Chalon-Mâcon que dans le reste du département

Revenu médian disponible en 2016 (en euros)



Sources : Insee, Filosofi 2016

Nous contacter :

Katy Lequin
Chargé de communication externe
Insee Bourgogne-Franche-Comté
Tél : 03.80.40.67.11 ou 06.63.30.50.36
Mél : dr25-communication-externe@insee.fr

Consulter la publication :

Insee Analyses Bourgogne-Franche-Comté N° 71
www.insee.fr, rubrique statistiques



#BFC OR #BourgogneFrancheComtéfrom:InseeRegions