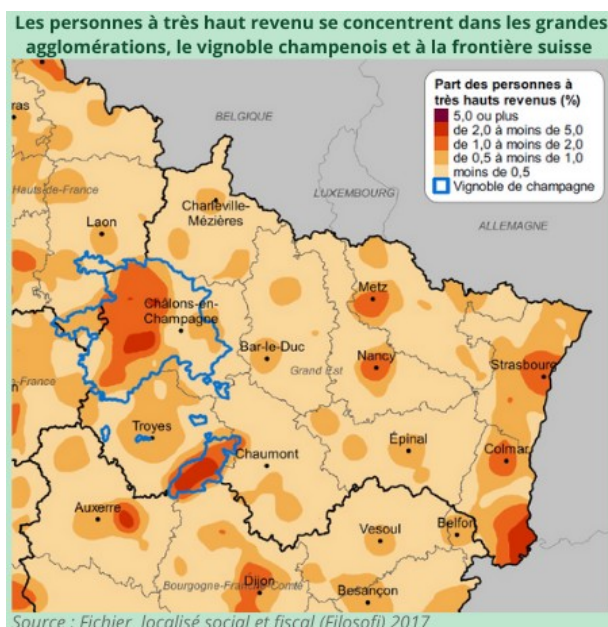


Strasbourg, le 12 mai 2020

## Communiqué de presse

### Dans le Grand Est, 40 600 personnes ont de très hauts revenus



Le Grand Est regroupe 6 % des très hauts revenus français, soit 40 600 personnes, et se classe au troisième rang des régions de province, derrière Auvergne-Rhône-Alpes et Provence-Alpes-Côte d'Azur. Toutefois, les hauts revenus sont surtout localisés dans certaines zones du Grand Est : les grandes agglomérations, à proximité de la frontière suisse et dans le vignoble champenois.

L'activité salariée constitue la principale source de revenu de ces ménages (41 % de leurs revenus, contre 56 % pour l'ensemble des ménages de la région), en particulier dans le Haut-Rhin (57 % de leurs revenus), où le travail frontalier vers la Suisse procure des salaires élevés. Mais ils perçoivent davantage de revenus non salariaux (23 %) et de revenus du patrimoine (24 %) que les autres ménages (respectivement 5 % et 7 %).

Au total, dans la région, les hauts revenus, représentant 0,8 % des ménages de la région, captent 5 % de l'ensemble des revenus initiaux par unité de consommation, et acquittent 10 % des impôts directs. Ces ménages ont un profil spécifique : plutôt âgés (la moitié ont plus de 60 ans) et majoritairement propriétaires, il s'agit dans quatre cas sur dix de couples sans enfant.

**Insee Analyses Grand Est n° 111 – mai 2020 - *Publiable le 12 mai à 12h00***

Contacts presse	
<p><b>Strasbourg</b> Véronique Heili <a href="mailto:dr67-communication-externe@insee.fr">dr67-communication-externe@insee.fr</a></p>	<p><b>Reims</b> Catherine Durand <a href="mailto:dr51-communication-externe@insee.fr">dr51-communication-externe@insee.fr</a></p>

Retrouvez [ici](#) les publications de l'Insee du Grand Est