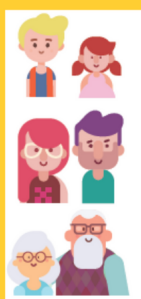


L'Insee publie l'étude "Logements suroccupés, personnes âgées isolées ... : des conditions de confinement diverses selon les territoires"

Insee Focus n° 189

L'Insee Bretagne indique les principaux indicateurs régionaux.

POPULATION DES MÉNAGES



944 300

moins de 25 ans

1 409 300

de 25 ans à 59 ans

867 700

plus de 60 ans

TYPE DE LOGEMENT

2 538 100

EN MAISON
INDIVIDUELLE



670 100

EN APPARTEMENT



76 800 VIVENT EN COMMUNAUTÉ

77 500

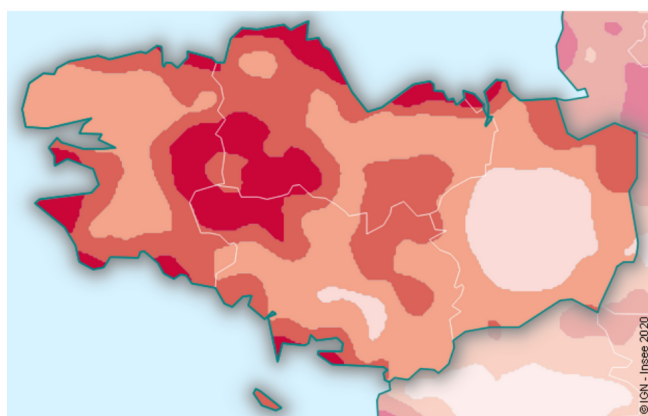
PERSONNES VIVENT
DANS UN LOGEMENT
SUROCCUPÉ



108 400

personnes vivent en
appartement et en
famille **monoparentale**

PERSONNES VIVANT SEULE



Part de la population des 75 ans ou plus
vivant seule (en %)

■ 6,0 ou plus
■ de 4,5 à moins de 6,0
■ de 3,0 à moins de 4,5
■ moins de 3,0

	Nombre	Part de femmes
- 25 ans	56 100	50,2 %
de 25 à 59 ans	236 700	40,3 %
60 ans ou +	273 400	71,5 %

45 700

bénéficiaires de
l'**Allocation
Adulte
Handicapé**
vivent seuls**



136 300

personnes de 75 ans
ou plus vivent seules

- 79,1 % de femmes
- 23,8 % en appartement
- 12,9 % en situation de pauvreté*

Sources : Recensement de la population 2016, *Insee-DGFiP-Cnaf-Cnav-CCMSA, Fichier localisé social et fiscal (FiLoSoFi) 2017, **CAF 2018 : Caisse nationale d'allocations familiales, Fichier Allstat FR6 décembre 2018

Relations presse : **Christelle MARCAULT**

☎ 06 61 10 18 44

✉ communication-bretagne@insee.fr