

Les mesures de confinement mises en place depuis le 17 mars 2020 touchent de façon différenciée les populations, selon le type de logement qu'elles occupent ou la composition de leur ménage.



En France¹, cinq millions de personnes vivent dans un logement trop petit par rapport à la taille du ménage.

Dans le département, cette situation concerne, en 2016, 27 900 personnes, soit 5,1% de la population du département. Cette part s'élève à 8,2% en France (hors Mayotte).



En cette période de confinement, les personnes âgées vivant seules peuvent être particulièrement vulnérables.

L'isolement est en effet susceptible d'avoir des conséquences sur le moral mais aussi sur la santé, et peut complexifier les actes indispensables de la vie quotidienne (faire ses courses, se faire soigner...).

En particulier, 30,2 % des 65 ans ou plus vivent seuls.

Parmi ces personnes habitant seules, 19 400 ont 75 ans ou plus.

La pauvreté touche 12,8 % des personnes âgées de 75 ans ou plus vivant seules dans le département.



Enfants en bas âge, écoliers, collégiens, lycéens ou jeunes non scolarisés :

Dans le département, 125 300 enfants de moins de 18 ans sont soumis au confinement. Parmi eux, 19,2 % vivent en famille monoparentale.

En particulier, la vie en famille monoparentale dans un appartement avec au moins un enfant de moins de 10 ans concerne 10 800 personnes.

La continuité pédagogique peut s'avérer plus difficile pour les familles monoparentales, en particulier lorsque le parent n'a aucun diplôme : 28,5 % des enfants âgés de 6 à 17 ans vivant en famille monoparentale sont dans ce cas.

¹ Hors Mayotte

Avertissement : les données présentées ici sont celles des sources habituelles de l'Insee et ne prennent pas en compte les mouvements de population qui ont pu accompagner l'annonce du confinement.

Définitions : retrouvez toutes les définitions et concepts sur [Insee.fr](https://www.insee.fr)

Pour en savoir plus : des données nationales, régionales et départementales sont disponibles également dans le dossier consacré à ce sujet sur Insee.fr. [Conditions de vie des ménages en période de confinement.](#)



CONDITIONS DE LOGEMENT

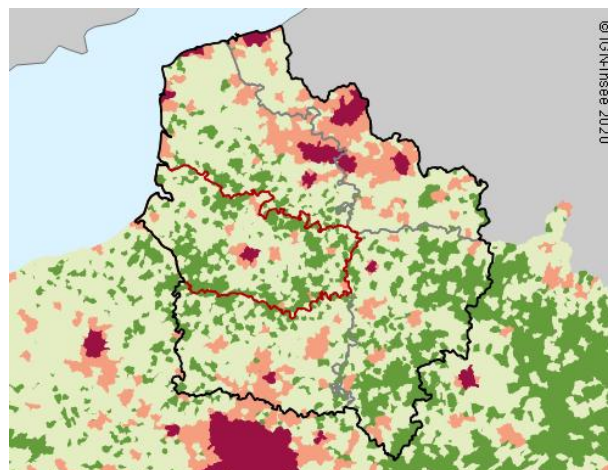
CONTEXTE

Conditions de logement
Somme

Population vivant :	Effectif département	Part dans le département (en %)	Part France hors Mayotte (en %)
en zone dense *	142 041	24,8	37,8
en zone intermédiaire *	118 922	20,8	29,4
en zone peu dense ou très peu dense *	311 480	54,4	32,8
en appartement **	108 977	19,4	36,9
en logement suroccupé **	27 894	5,1	8,2

Source : Insee, recensements de population (* 2017, **2016), exploitations principale et complémentaire

DENSITÉ DES COMMUNES

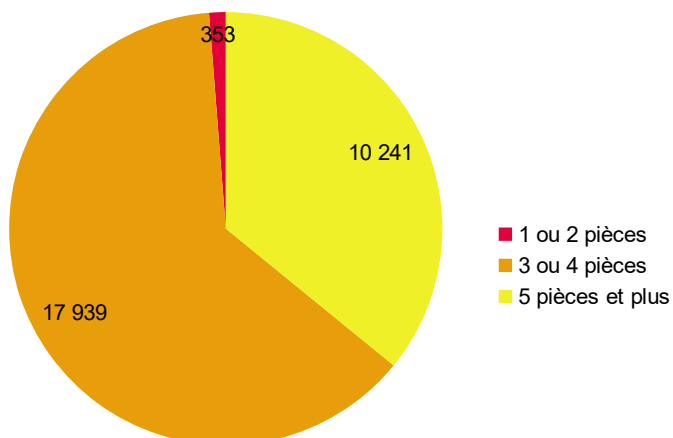


Source : Insee

MÉNAGES D'AU MOINS 4 PERSONNES

Somme

Personnes vivant dans un ménage d'au moins 4 personnes
selon le nombre de pièces de l'appartement

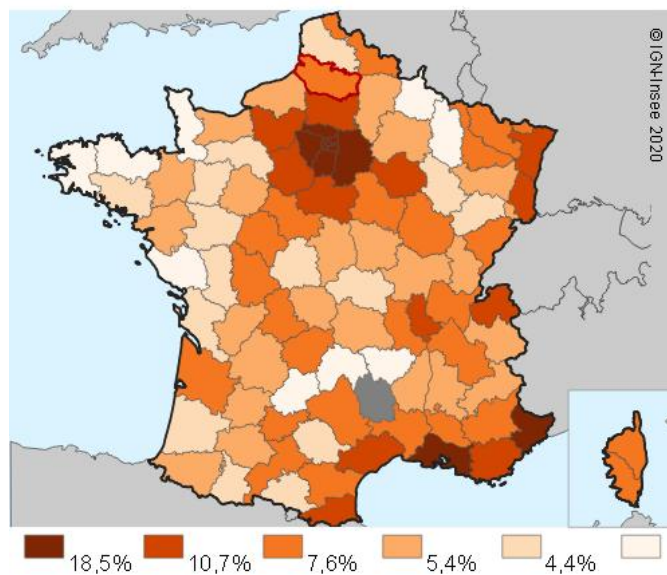


Champ : ménages vivant en appartement

Source : Insee, recensement de la population 2016 (exploitation complémentaire)

QUARTIERS PRIORITAIRES

Part des logements suroccupés
dans les quartiers prioritaires



Source : Insee, recensement de la population 2016

FAMILLES MONOPARENTALES

Population des familles monoparentales vivant en appartement

	Total	dont vivant dans un appartement de 1 à 2 pièces		dont avec 1 seul enfant de moins de 10 ans		dont avec plusieurs enfants de moins de 10 ans	
		Effectifs	Part	Effectifs	Part	Effectifs	Part
Somme	22 856	1 376	6,0%	6 549	28,7%	4 232	18,5%
France	3 974 635	431 207	10,8%	1 083 886	27,3%	664 119	16,7%

Source : Insee, recensement de la population 2016 (exploitation complémentaire)

LES SENIORS

EFFECTIF

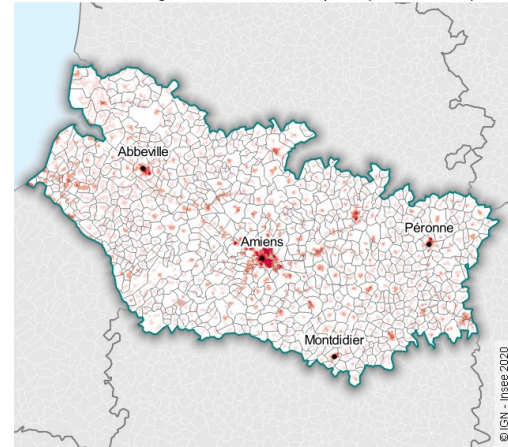
Les 60 ans ou plus : effectif et part dans la population totale

	Somme		France
	Effectifs	Part (%)	Part (%)
60 à 64 ans	36 407	6,4	6,1
65 à 69 ans	34 417	6,0	5,7
70 à 74 ans	21 676	3,8	4,0
75 à 79 ans	18 284	3,2	3,3
80 à 84 ans	15 761	2,8	2,9
85 à 89 ans	10 632	1,9	1,9
90 ans ou plus	6 354	1,1	1,2

Source : Insee, recensement de la population 2016 (exploitation complémentaire)

LOCALISATION DES 65 ANS ET PLUS

Personnes âgées de 65 ans ou plus (en hab/km²)



Source : Insee, Fichier Localisé Social et Fiscal (Filosof) 2015

Retrouvez la carte interactive sur le [Géoportail](#)

MODE DE COHABITATION

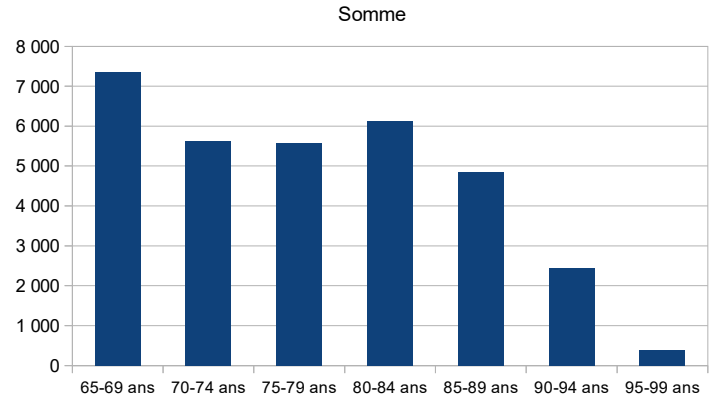
Mode de cohabitation des personnes de 65 ans ou plus

Somme	Effectifs	Pourcentage
Personne vivant seule	32 393	30,2
Couple sans enfant en logement ordinaire	56 365	52,6
Autres modes de cohabitation en logement ordinaire	12 830	12,0
Hors logement ordinaire	5 536	5,2
Total	107 124	100,0

Source : Insee, recensement de la population 2016 (exploitation complémentaire)

PERSONNES VIVANT SEULES

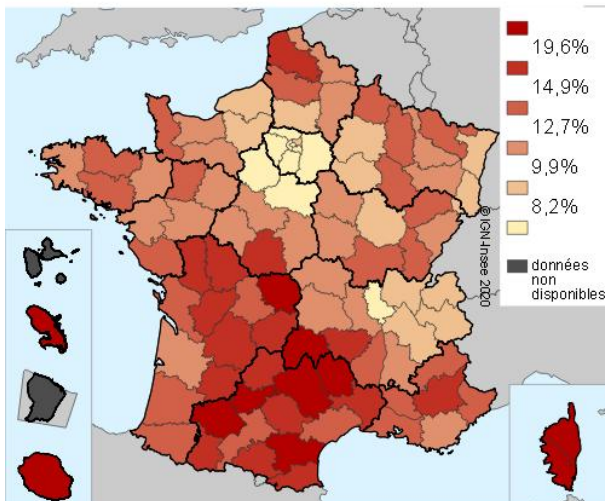
Personnes de 65 ans ou plus vivant seules



Source : Insee, recensement de la population 2016 (exploitation complémentaire)

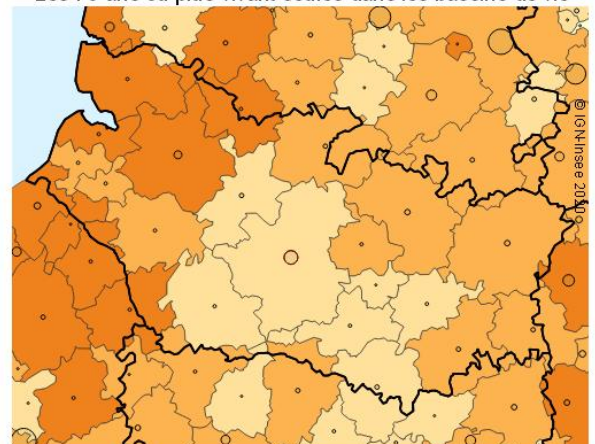
PERSONNES DE 75 ANS ET PLUS VIVANT SEULES

Taux de pauvreté des personnes de 75 ans et plus vivant seules



Source : Insee-DGFIP-Cnaf-Cnav-CCMSA, enquête Revenus fiscaux et sociaux 2017 et Fichier localisé social et fiscal (Filosof).

Les 75 ans ou plus vivant seules dans les bassins de vie



part dans la population des 75 ans ou plus :

41,9% 39,4% 36,3% 33,4% 30,3%

nombre maximum de personnes de 75 ans ou plus vivant seules :

○ bassin de vie : Amiens 5 980

Source : Insee, recensement de la population 2016 (exploitation complémentaire)

LES ENFANTS DE MOINS DE 18 ANS

CONTEXTE

Répartition des enfants selon le type de famille
Somme

Type de famille	Nombre d'enfants	Part des enfants (%)	Nombre de familles	Part des familles (%)
Couples	98 076	78,3	54 115	78,1
Familles monoparentales	24 036	19,2	15 158	21,9
Autres cas	3 201	2,6	sans objet	sans objet
Ensemble	125 313	100,0	69 273	100,0

Source : Insee, recensement de la population 2015 (exploitation complémentaire)

Conditions de vie des enfants de moins de 18 ans

	Somme	France *
Part des enfants vivant dans :		
un logement suroccupé	8,2%	13,0%
une famille de trois enfants ou plus	36,0%	35,5%
un ménage pauvre	26,6%	22,0%

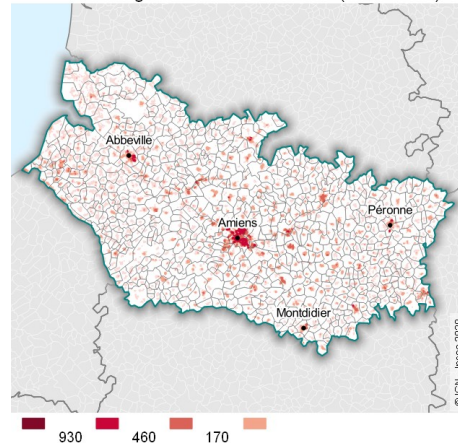
Source : Insee, recensement de la population 2015, filiosofi 2015

* France métropolitaine pour la pauvreté

Pas de données de pauvreté pour la Guadeloupe et la Guyane

LOCALISATION

Personnes âgées de moins de 18 ans (en hab/km²)

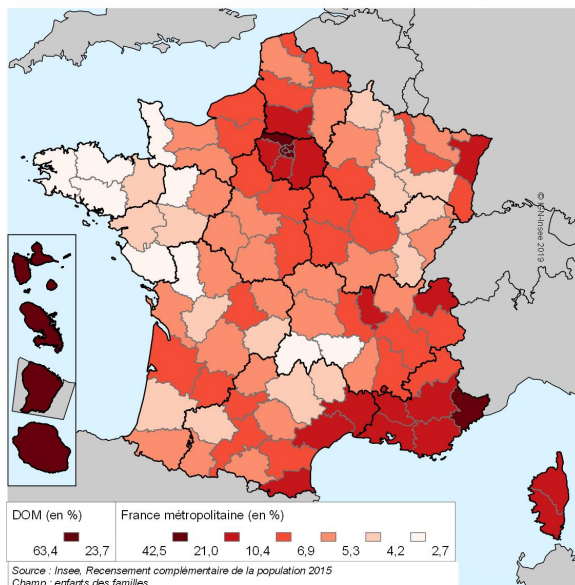


Source : Insee, Fichier Localisé Social et Fiscal (Filiosofi) 2015

Retrouvez la carte interactive sur le [Géoportail](#)

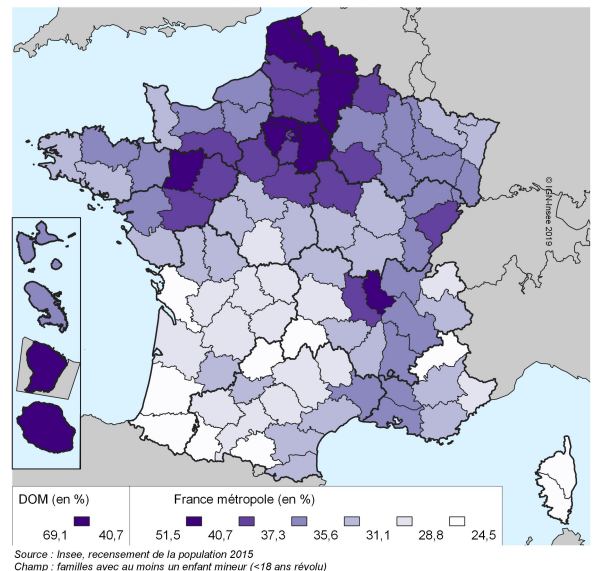
LOGEMENTS SUROCCUPÉS

Part des enfants de 0 à 17 ans en logement suroccupé



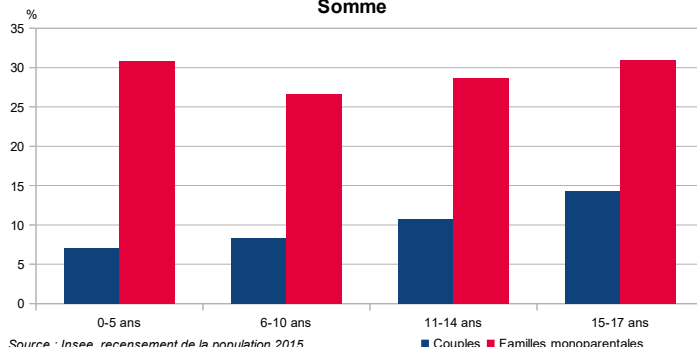
FAMILLES NOMBREUSES

Part des enfants dans une famille nombreuse (3 enfants ou plus)



DIPLÔME DES PARENTS

Part des enfants dont les parents n'ont aucun diplôme (%)
Somme



PAUVRETÉ MONÉTAIRE

Part des enfants vivant dans un ménage pauvre

