

Les mesures de confinement mises en place depuis le 17 mars 2020 touchent de façon différenciée les populations, selon le type de logement qu'elles occupent ou la composition de leur ménage.



En France¹, cinq millions de personnes vivent dans un logement trop petit par rapport à la taille du ménage.

Dans le département, cette situation concerne, en 2016, 6 100 personnes, soit 4,5% de la population du département. Cette part s'élève à 8,2% en France (hors Mayotte).



En cette période de confinement, les personnes âgées vivant seules peuvent être particulièrement vulnérables.

L'isolement est en effet susceptible d'avoir des conséquences sur le moral mais aussi sur la santé, et peut complexifier les actes indispensables de la vie quotidienne (faire ses courses, se faire soigner...).

En particulier, 31,6 % des 65 ans ou plus vivent seuls.

Parmi ces personnes habitant seules, 5 900 ont 75 ans ou plus.

La pauvreté touche 13,9 % des personnes âgées de 75 ans ou plus vivant seules dans le département.



Enfants en bas âge, écoliers, collégiens, lycéens ou jeunes non scolarisés :

Dans le département, 29 200 enfants de moins de 18 ans sont soumis au confinement. Parmi eux, 20,2 % vivent en famille monoparentale.

En particulier, la vie en famille monoparentale dans un appartement avec au moins un enfant de moins de 10 ans concerne 3 600 personnes.

La continuité pédagogique peut s'avérer plus difficile pour les familles monoparentales, en particulier lorsque le parent n'a aucun diplôme : 17,0 % des enfants âgés de 6 à 17 ans vivant en famille monoparentale sont dans ce cas.

¹ Hors Mayotte

Avertissement : les données présentées ici sont celles des sources habituelles de l'Insee et ne prennent pas en compte les mouvements de population qui ont pu accompagner l'annonce du confinement.

Définitions : retrouvez toutes les définitions et concepts sur [Insee.fr](https://www.insee.fr)

Pour en savoir plus : des données nationales, régionales et départementales sont disponibles également dans le dossier consacré à ce sujet sur Insee.fr. [Conditions de vie des ménages en période de confinement.](#)



CONDITIONS DE LOGEMENT

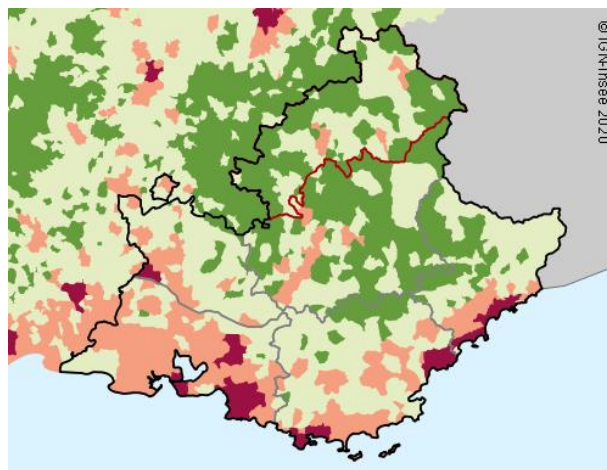
CONTEXTE

Conditions de logement
Hautes-Alpes

Population vivant :	Effectif département	Part dans le département (en %)	Part France hors Mayotte (en %)
en zone dense *	0	0,0	37,8
en zone intermédiaire *	62 354	44,1	29,4
en zone peu dense ou très peu dense *	78 930	55,9	32,8
en appartement **	55 023	40,2	36,9
en logement suroccupé **	6 063	4,5	8,2

Source : Insee, recensements de population (* 2017, **2016), exploitations principale et complémentaire

DENSITÉ DES COMMUNES



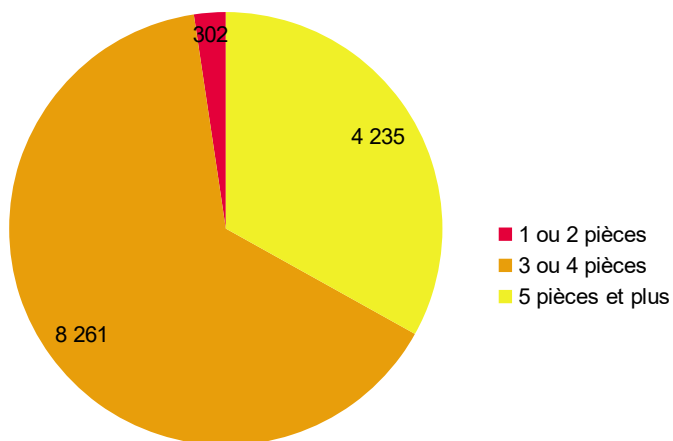
densément peuplées peu denses région
densité intermédiaire très peu denses départements

Source : Insee

MÉNAGES D'AU MOINS 4 PERSONNES

Hautes-Alpes

Personnes vivant dans un ménage d'au moins 4 personnes
selon le nombre de pièces de l'appartement

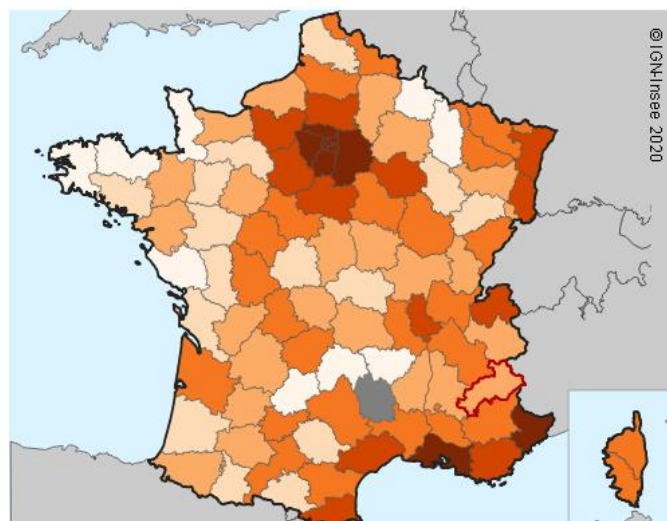


Champ : ménages vivant en appartement

Source : Insee, recensement de la population 2016 (exploitation complémentaire)

QUARTIERS PRIORITAIRES

Part des logements suroccupés
dans les quartiers prioritaires



18,5% 10,7% 7,6% 5,4% 4,4% 0%

Source : Insee, recensement de la population 2016 départements

FAMILLES MONOPARENTALES

Population des familles monoparentales vivant en appartement

	Total		dont vivant dans un appartement de 1 à 2 pièces		dont avec 1 seul enfant de moins de 10 ans		dont avec plusieurs enfants de moins de 10 ans	
	Effectifs	Part	Effectifs	Part	Effectifs	Part	Effectifs	Part
	Hautes-Alpes	8 334	6,1%	504	6,1%	2 355	28,3%	1 252
France	3 974 635	10,8%	431 207	10,8%	1 083 886	27,3%	664 119	16,7%

Source : Insee, recensement de la population 2016 (exploitation complémentaire)

LES SENIORS

EFFECTIF

Les 60 ans ou plus : effectif et part dans la population totale

	Hautes-Alpes		France
	Effectifs	Part (%)	Part (%)
60 à 64 ans	9 706	6,9	6,1
65 à 69 ans	9 761	6,9	5,7
70 à 74 ans	6 924	4,9	4,0
75 à 79 ans	5 495	3,9	3,3
80 à 84 ans	4 745	3,4	2,9
85 à 89 ans	3 312	2,3	1,9
90 ans ou plus	2 285	1,6	1,2

Source : Insee, recensement de la population 2016 (exploitation complémentaire)

LOCALISATION DES 65 ANS ET PLUS

Personnes âgées de 65 ans ou plus (en hab/km²)



Source : Insee, Fichier Localisé Social et Fiscal (Filosof) 2015

Retrouvez la carte interactive sur le [Géoportail](#)

MODE DE COHABITATION

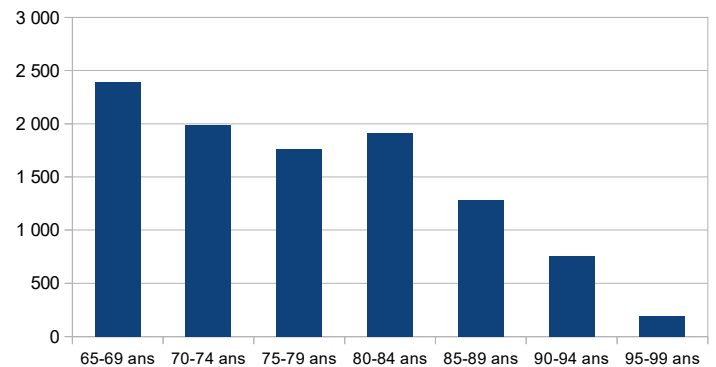
Mode de cohabitation des personnes de 65 ans ou plus

Hautes-Alpes	Effectifs	Pourcentage
Personne vivant seule	10 290	31,6
Couple sans enfant en logement ordinaire	17 046	52,4
Autres modes de cohabitation en logement ordinaire	3 115	9,6
Hors logement ordinaire	2 071	6,4
Total	32 522	100,0

Source : Insee, recensement de la population 2016 (exploitation complémentaire)

PERSONNES VIVANT SEULES

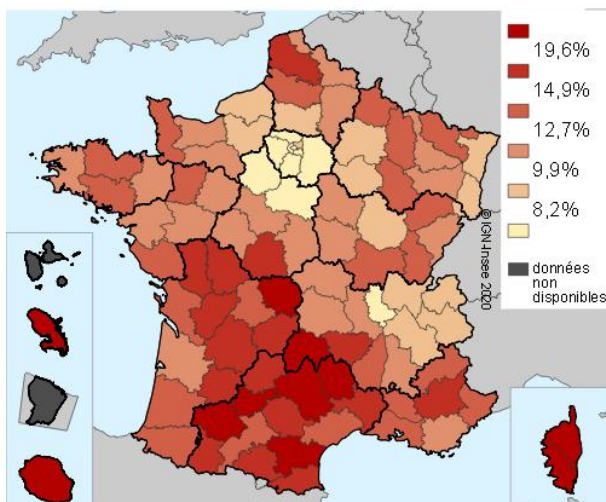
Personnes de 65 ans ou plus vivant seules
Hautes-Alpes



Source : Insee, recensement de la population 2016 (exploitation complémentaire)

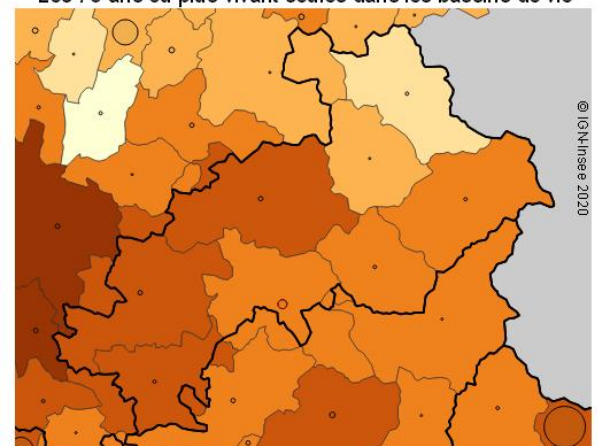
PERSONNES DE 75 ANS ET PLUS VIVANT SEULES

Taux de pauvreté des personnes de 75 ans et plus vivant seules



Source : Insee-DGFIP-Cnaf-Cnav-COMSA, enquête Revenus fiscaux et sociaux 2017 et Fichier localisé social et fiscal (Filosof).

Les 75 ans ou plus vivant seules dans les bassins de vie



part dans la population des 75 ans ou plus :

41,9% 39,4% 36,3% 33,4% 30,3%

nombre maximum de personnes de 75 ans ou plus vivant seules :

○ bassin de vie : Gap 2 575

Source : Insee, recensement de la population 2016 (exploitation complémentaire)

LES ENFANTS DE MOINS DE 18 ANS

CONTEXTE

Répartition des enfants selon le type de famille
Hautes-Alpes

Type de famille	Nombre d'enfants	Part des enfants (%)	Nombre de familles	Part des familles (%)
Couples	22 491	76,9	12 844	76,3
Familles monoparentales	5 910	20,2	3 999	23,7
Autres cas	837	2,9	sans objet	sans objet
Ensemble	29 238	100,0	16 843	100,0

Source : Insee, recensement de la population 2015 (exploitation complémentaire)

Conditions de vie des enfants de moins de 18 ans

	Hautes-Alpes	France *
Part des enfants vivant dans :		
un logement suroccupé	7,8%	13,0%
une famille de trois enfants ou plus	26,7%	35,5%
un ménage pauvre	20,3%	22,0%

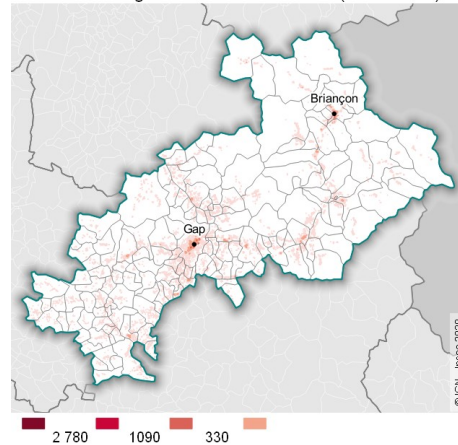
Source : Insee, recensement de la population 2015, filsofi 2015

* France métropolitaine pour la pauvreté

Pas de données de pauvreté pour la Guadeloupe et la Guyane

LOCALISATION

Personnes âgées de moins de 18 ans (en hab/km²)

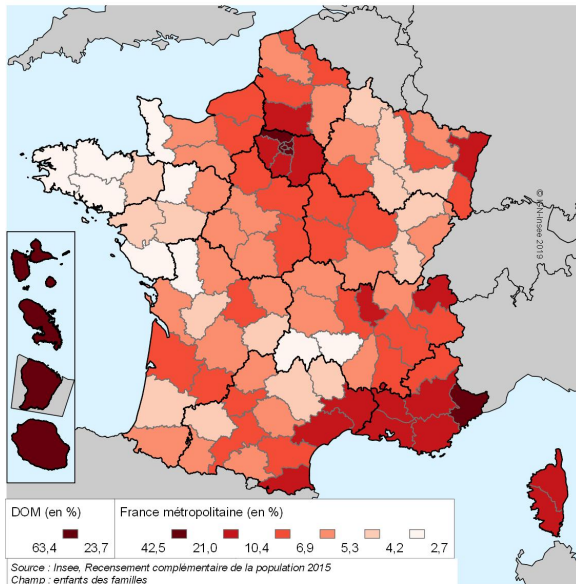


Source : Insee, Fichier Localisé Social et Fiscal (Filsofi) 2015

Retrouvez la carte interactive sur le [Géoportail](#)

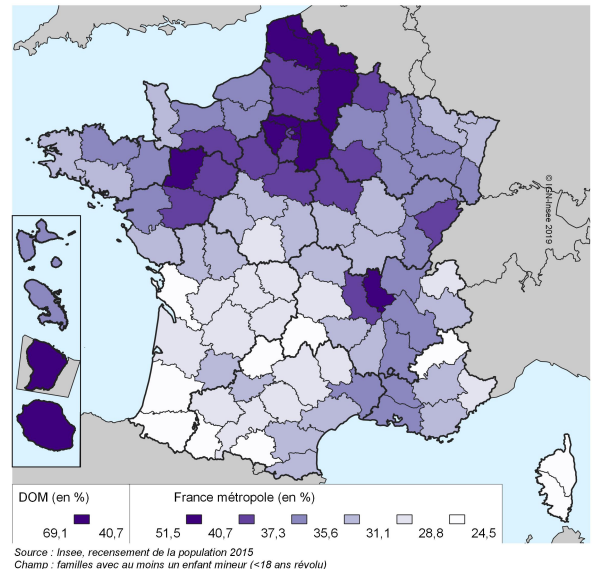
LOGEMENTS SUROCCUPÉS

Part des enfants de 0 à 17 ans en logement suroccupé



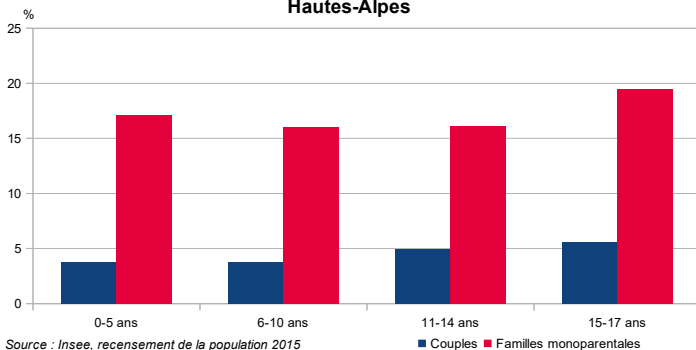
FAMILLES NOMBREUSES

Part des enfants dans une famille nombreuse (3 enfants ou plus)



DIPLÔME DES PARENTS

Part des enfants dont les parents n'ont aucun diplôme (%)
Hautes-Alpes



PAUVRETÉ MONÉTAIRE

Part des enfants vivant dans un ménage pauvre

