

## Communiqué de presse

Lyon, le 4 février 2020

# Accès à l'école : des difficultés localisées dans quelques territoires

**L'Insee Auvergne-Rhône-Alpes, en partenariat avec la région académique d'Auvergne-Rhône-Alpes, publie une étude sur l'offre scolaire dans le premier degré et l'accès à l'école dans la région.**

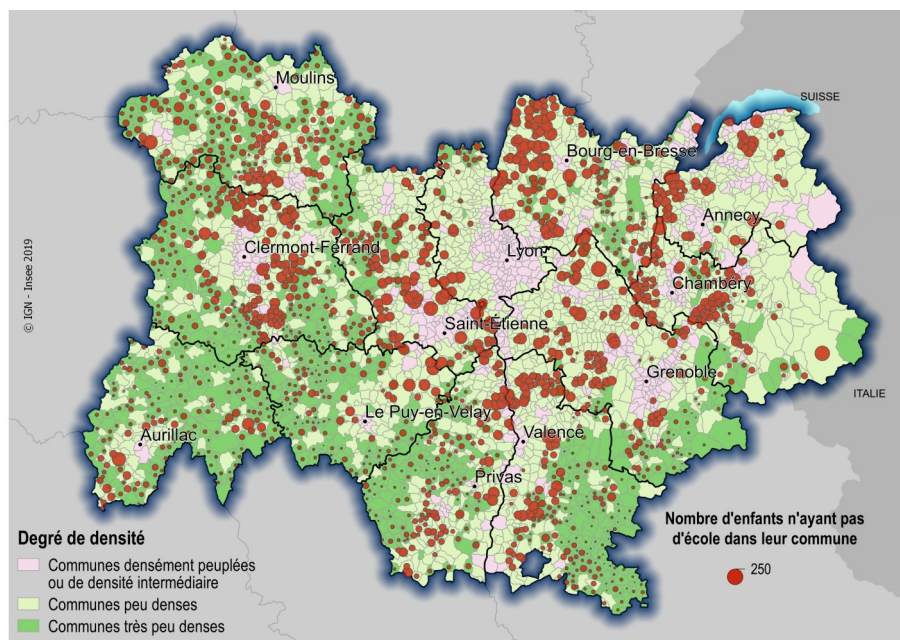
Si la grande majorité des enfants disposent d'une école publique dans leur commune, l'accès à l'école reste toutefois difficile dans quelques territoires très peu denses. En Auvergne-Rhône-Alpes, 2,9 % des enfants n'ont pas d'école publique sur leur commune. Par ailleurs, 4,6 % des élèves n'ont pas d'école publique dans leur commune mais bénéficient d'un regroupement pédagogique intercommunal dispersé (RPI), ce dernier leur donnant accès à l'ensemble des niveaux du primaire dans une ou plusieurs communes de leur secteur géographique. Mieux adapter la politique éducative aux besoins différenciés des territoires est un enjeu fort pour le service public d'éducation. Identifier ces territoires permet d'envisager des mesures favorisant le maintien d'une offre de qualité.

**Nombre d'enfants n'ayant pas accès à l'école publique tous niveaux dans leur commune selon le degré de densité**

6 243 écoles (ou RPI)  
accueillent 885 000  
enfants de 3 à 11 ans  
dans la région



2,9 % des enfants n'ont  
ni école publique ni RPI  
dans leur commune



Sources : Insee, Recensement de la population 2015, DEPP

2,5 % des enfants habitent à  
8 minutes ou plus d'une  
école avec tous les niveaux



Dans les communes des  
espaces très peu denses,  
la moitié des écoles  
élémentaires n'ont que  
deux classes et près d'un  
tiers n'en ont qu'une seule

Les enfants n'ayant pas accès à une école  
publique dans leur commune se situent  
principalement dans la couronne éloignée des  
grandes agglomérations et dans le sillon alpin



Dans les espaces très peu denses  
de la région, deux enfants sur  
trois n'ont pas d'école publique  
tous niveaux dans leur commune,  
mais ils sont peu nombreux

**Contact presse : Nathalie Camus**  
04 78 63 26 96  
dr69-sed-conseil-media@insee.fr

**Retrouvez l'analyse complète et les données détaillées sur**  
*insee.fr*