

## Communiqué de presse

Lyon, le 8 janvier 2020

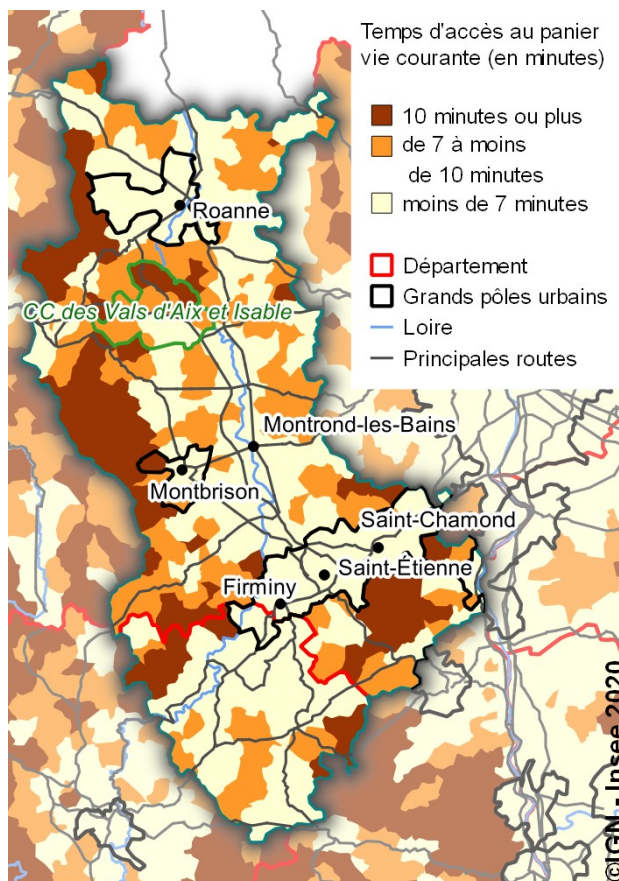
### Habitat et équipements en Loire et Jeune-Loire, entre équilibre global et déséquilibre local

L'Insee Auvergne-Rhône-Alpes, en partenariat avec la **Direction Départementale des Territoires de la Loire** pour la conférence des territoires ligériens, publie une étude sur les niveaux d'accès aux commerces et services dans les territoires de la Loire. Elle a pour principal objectif d'apporter des éléments d'information qui permettront, dans un futur proche, de tendre vers une répartition géographiquement équilibrée entre l'habitat et les équipements. Au delà, cette recherche d'équilibre vise à réduire les trajets routiers contraints pour limiter les émissions de gaz à effets de serre et garantir une meilleure qualité de vie dans ce territoire.

#### Temps d'accès au panier vie courante (en minutes)

En 2015, 844 000 personnes habitent sur le territoire de « Loire et Jeune-Loire »

Les communes ligériennes considérées comme éloignées du panier de la vie courante (plus de 7 mn de temps d'accès) se situent dans les secteurs de montagne mais également en périphérie du pôle roannais et dans la plaine du Forez

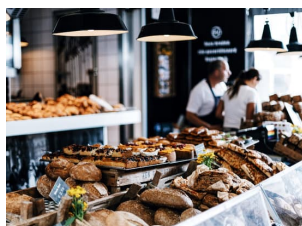
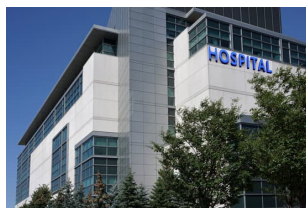


Dans les communes hors influence des villes, 23 % des habitants ont plus de 65 ans. Une partie de cette population connaît des difficultés d'accès aux équipements et services, notamment de santé

Les équipements à destination des parents sont inégalement répartis sur le territoire

Pour un nombre important de communes, le temps d'accès au panier « jeunes » est fortement influencé par la distance à Saint-Étienne, seul pôle d'enseignement supérieur complet

Note de lecture : les habitants de Montrond-les-Bains mettent en moyenne 2 minutes et demie en voiture pour accéder aux équipements du panier « vie courante ».  
Sources : Insee, Recensement de la population 2015, Base permanente des équipements 2017, Méric



Contact presse : Nathalie Camus  
04 78 63 26 96  
dr69-sed-conseil-media@insee.fr

Retrouvez l'analyse complète  
et les données détaillées  
sur [insee.fr](http://insee.fr)