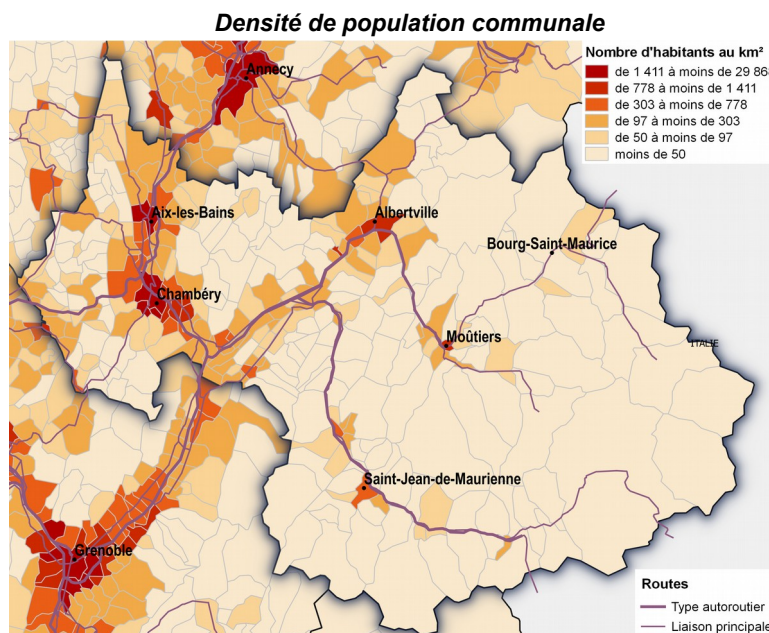


Savoie : entre vallées urbanisées et montagnes touristiques

L'Insee Auvergne-Rhône-Alpes dresse le portrait économique et démographique de la Savoie. Si ce département gagne moins d'habitants qu'avant, les nombreux emplois touristiques participent à l'équilibre du marché du travail et au faible taux de chômage. La Savoie accueille le quart de la capacité touristique d'Auvergne-Rhône-Alpes et se trouve au 4^e rang des départements de France métropolitaine pour le nombre de résidences secondaires.



Source : Insee, Recensement de la population 2015

Quelques chiffres clés de la Savoie :



428 000 habitants au 1^{er} janvier 2015 soit 5,4 % de la population de la région



9,4 % de la population a 75 ans ou plus en 2015, cette part passerait à 18,3 % en 2050



86 % des communes sont classées en zone de montagne



23 500 Savoyards travaillent hors du département, 22 900 actifs viennent de l'extérieur



Taux de chômage de 7 %, inférieur depuis trente-cinq au taux de chômage régional



L'emploi touristique pèse 15 % dans l'emploi total (4 % pour la région)

Retrouvez l'analyse complète et les données des tableaux sur www.insee.fr
Insee Analyses Auvergne-Rhône-Alpes n° 84

Contact presse : Nathalie Camus – 04.78.63.26.96 – dr69-sed-conseil-media@insee.fr