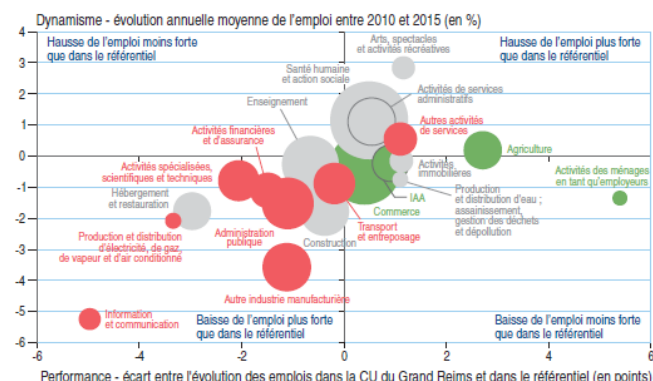


Strasbourg, le 17 juillet 2019

Communiqué de presse

Baisse de l'emploi dans le Grand Reims entre 2010 et 2015, malgré un positionnement sectoriel favorable

Évolution de l'emploi selon les secteurs d'activité et écart par rapport au référentiel



Note : la taille des bulles est proportionnelle au nombre d'emplois en 2015. La couleur dépend de l'indice de spécificité par rapport au référentiel : vert s'il s'agit d'un secteur spécifique, surreprésenté dans la CU du Grand Reims, rouge s'il est sous-représenté, gris s'il est équivalent.
Lecture : entre 2010 et 2015, dans la CU du Grand Reims, l'emploi dans le secteur de l'agriculture progresse de 0,2 % en moyenne annuelle, soit 2,7 points de plus que dans le référentiel (où il diminue de 2,5 %). Ce secteur est surreprésenté dans le territoire et compte 5 100 emplois en 2015.
Champ : EPCI au 01/01/2018.
Source : Insee, recensements de la population 2010 et 2015.

Entre 2010 et 2015, la communauté urbaine du Grand Reims a perdu 3 700 emplois : la diminution rapportée à l'emploi total (- 0,6 %) est deux fois plus importante que dans d'autres intercommunalités ayant des caractéristiques proches en termes de population et d'emploi. Cette baisse concerne à la fois les sphères productive (- 0,9 %) et présentielle (- 0,4 %).

L'emploi a cependant mieux résisté dans les secteurs spécifiques du territoire, notamment deux secteurs phares de la bio-économie, l'agriculture (+ 0,2 %) et l'agroalimentaire (- 0,2 %). À l'inverse, les secteurs en difficulté sont en général des secteurs moins présents dans le Grand Reims : l'emploi a davantage reculé dans l'information-communication (- 5,2 %), l'administration publique (- 1,5 %) et l'industrie manufacturière hors agroalimentaire (- 3,6 %).

La répartition des emplois en grandes fonctions permet de compléter l'approche de l'emploi par secteur d'activité. En lien avec les spécialisations sectorielles, les métiers relevant de la production matérielle sont plus présents dans le Grand Reims que dans les autres intercommunalités de taille comparable (1,3 fois plus). Entre 2010 et 2015, le nombre d'emplois relevant de ces fonctions a diminué de 1,3 % par an, alors qu'il s'est accru dans le référentiel (+ 0,7 % par an).

Les emplois de cadres résistent, en progression de 0,5 % par an dans le Grand Reims (1,2 % par an dans les intercommunalités de taille comparable).

En 2015, la part de cadres des fonctions métropolitaines est moins élevée dans le Grand Reims (8 % des emplois), et leur nombre a augmenté un peu moins vite depuis 2010. Cependant, la communauté urbaine est assez bien positionnée concernant l'évolution du nombre de ces emplois stratégiques.

Étude réalisée en partenariat avec l'Agence d'Urbanisme de Développement et prospective de la Région Rémoise

Insee Analyses Grand Est n° 98 – juillet 2019 - Publiable le 19 juillet à 6h00

Contacts presse

Strasbourg
Véronique Heili
☎ 03 88 52 40 77

dr67-communication-externe@insee.fr

Reims
Catherine Durand
☎ 03 26 48 66 60

dr51-communication-externe@insee.fr

Nos publications : <https://www.insee.fr/fr/statistiques?debut=0&categorie=2&collection=7+88+61+34>