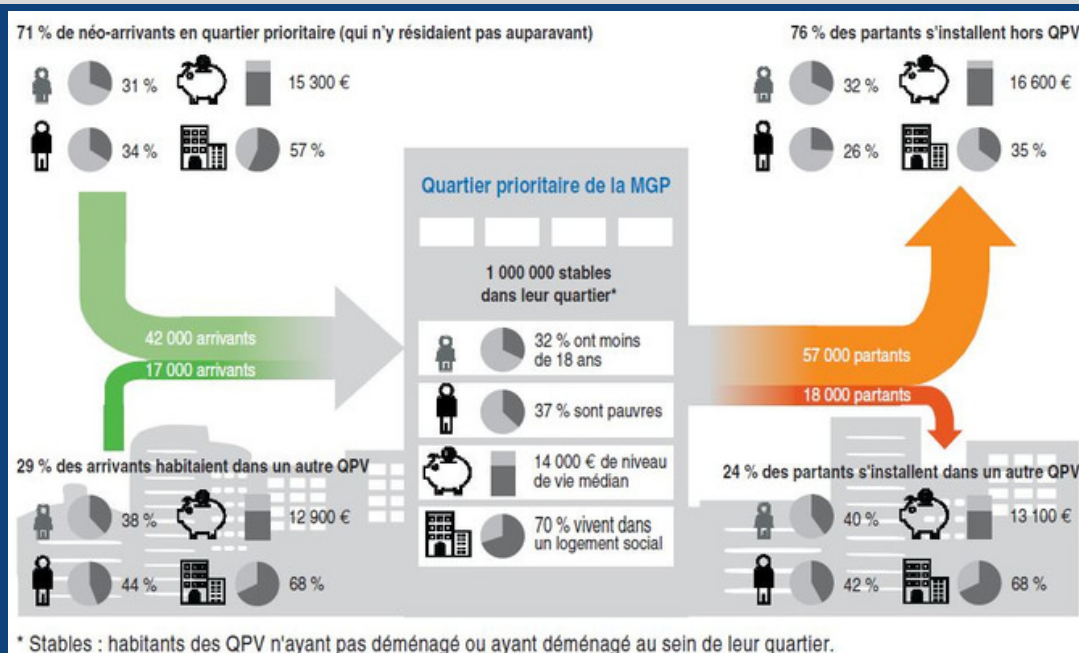




COMMUNIQUÉ DE PRESSE INSEE ÎLE-DE-FRANCE

18 JUILLET 2019

LES ARRIVANTS DANS LES QUARTIERS PRIORITAIRES DE LA MGP SONT PLUS PAUVRES QUE LES PARTANTS



**ENTRE 2015 ET 2016 UN HABITANT SUR 10 DES QUARTIERS
PRIORITAIRES À DÉMÉNAGÉ**

7 HABITANTS SUR 10 AYANT DÉMÉNAGÉ RESTENT DANS LA MGP

*La moitié d'entre eux s'installe à moins de 3km de sa résidence antérieure
Un sur cinq déménage dans un autre quartier prioritaire*

**71% DES NOUVEAUX ARRIVANTS DANS LES QPV AU COURS
DE L'ANNÉE 2015 NE VIENNENT PAS D'UN QPV**

*Ils ont un niveau de vie médian de 15 300€ alors qu'il est de 16 600€ pour les
partants hors QPV*

*Insee Analyses Ile-de-France N°101 - Quartiers prioritaires de la politique de la ville :
des arrivants plus pauvres que les partants dans la métropole du Grand Paris
Étude menée en partenariat avec l'APUR*

www.insee.fr

Contact presse: Eric Bonnefoi - 01.30.96.90.51

InseeRegions

