



COMMUNIQUÉ DE PRESSE INSEE ÎLE-DE-FRANCE



11 AVRIL 2019

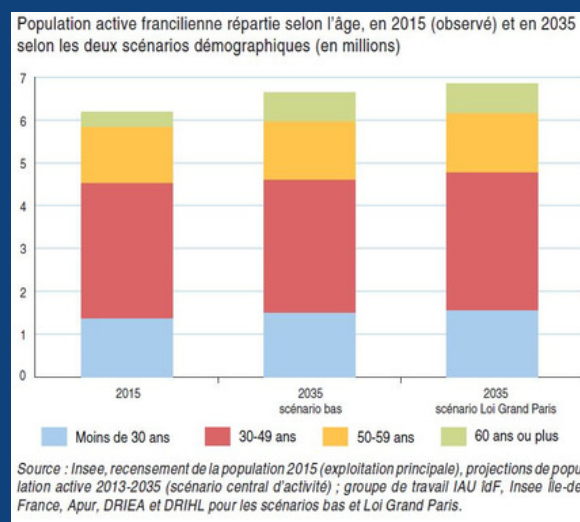
L'AUGMENTATION DE LA POPULATION ACTIVE D'ICI 2035 PORTÉE PAR LES 60 ANS OU PLUS

**EN 2035, SELON LES SCÉNARIOS LE NOMBRE D'ACTIFS
AUGMENTERAIT ENTRE 7 ET 11% PAR RAPPORT À 2015**

- LE NOMBRE D'ACTIFS AUGMENTERAIT PARTOUT SAUF À PARIS
- LA MOITIÉ DES ACTIFS SUPPLÉMENTAIRES EN PETITE COURONNE ET NOTAMMENT EN SEINE-SAINT-DENIS

**UN ACTIF SUR DIX AURAIT 60 ANS
OU PLUS**

PRÈS DE 2 FOIS PLUS QU'EN 2015



Insee Analyses Ile-de-France N°95 - Deux fois plus de seniors dans la population active francilienne à l'horizon 2035

Étude menée en partenariat avec l'IAU îdF, la Direccte et la DRIEA

www.insee.fr

Contact presse: Eric Bonnefoi - 01.30.96.90.51

