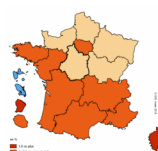


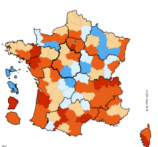
LES DERNIERS CHIFFRES DE LA POPULATION : 2 577 866 HABITANTS EN CENTRE-VAL DE LOIRE

Insee Analyses n°49 - Décembre 2018



2 577 866 habitants résident en Centre-Val de Loire

La région Centre-Val de Loire avec ses 2 577 866 habitants au 1^{er} janvier 2016 connaît une croissance annuelle de + 0,2 %. Le solde naturel devient le seul moteur de la démographie régionale (+ 0,2 %), le solde migratoire étant désormais presque nul. Région la moins peuplée avant la Corse, elle concentre 4 % de la population métropolitaine.



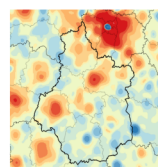
+ 21 031 habitants entre 2011 et 2016

La population de la région s'accroît de 4 200 habitants en moyenne chaque année. Le Loiret et l'Indre-et-Loire sont les départements les plus dynamiques avec une augmentation de la population de 0,4 % par an. Dans le sud de la région, les populations du Cher et de l'Indre baissent respectivement de 0,3 % et de 0,6 % sur la période.



Une commune sur deux gagne des habitants

En Centre-Val de Loire, entre 2011 et 2016, un peu moins de la moitié des 1 776 communes gagnent des habitants. Une personne sur cinq vit dans une commune de moins de 1 000 habitants. Les 40 communes les plus peuplées regroupent un peu plus de 957 000 habitants, soit 37 % de la population régionale. Avec 2 000 habitants de plus, Olivet est la ville qui a gagné le plus d'habitants en cinq ans : autant d'habitants qu'à Tours.



La couronne périurbaine croît deux fois plus vite que le pôle urbain

La population des couronnes des grandes aires urbaines de la région a augmenté plus fortement que celles de leurs pôles, respectivement de 0,6 % et de 0,3 % en moyenne par an. Les pôles et les couronnes des aires urbaines de Tours, Chartres et Orléans gagnent des habitants. À l'inverse, le reste du territoire se dépeuple, notamment la population des communes isolées hors d'influence des pôles qui diminue de -0,8 % par an.

Pour en savoir plus :

En 2050, un tiers de la population du Centre-Val de Loire aurait plus de 65 ans.
[Insee Dossier Centre-Val de Loire n°3, octobre 2018.](#)

Trois systèmes territoriaux dans la région pour autant de dynamiques d'emploi et de population, [Insee Analyses Centre-Val de Loire n°42, février 2018.](#)

Recensement de la population : 2 578 592 habitants en Centre-Val de Loire en 2015.
[Insee Flash Centre-Val de Loire, n°39, décembre 2017.](#)



Service presse de l'Insee Centre-Val de Loire :

Contact :
Willy Faguays
☎ 02 38 69 53 04

Relations médias :
✉ medias-centre@insee.fr