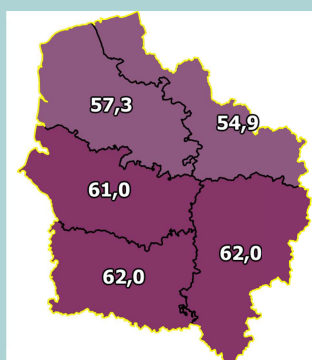


## Deux fois plus de ménages propriétaires en 50 ans

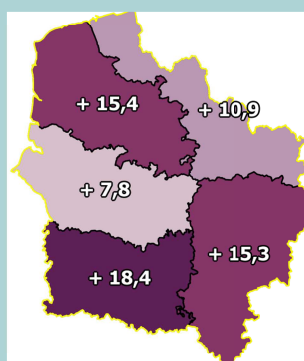
Insee Flash Hauts-de-France n°57



En 2014 dans les Hauts-de-France, 58 % des ménages sont propriétaires de leur logement, soit 2 fois plus qu'en 1968.  
1,4 million de ménages propriétaires en 2014 contre 700 000 en 1968.



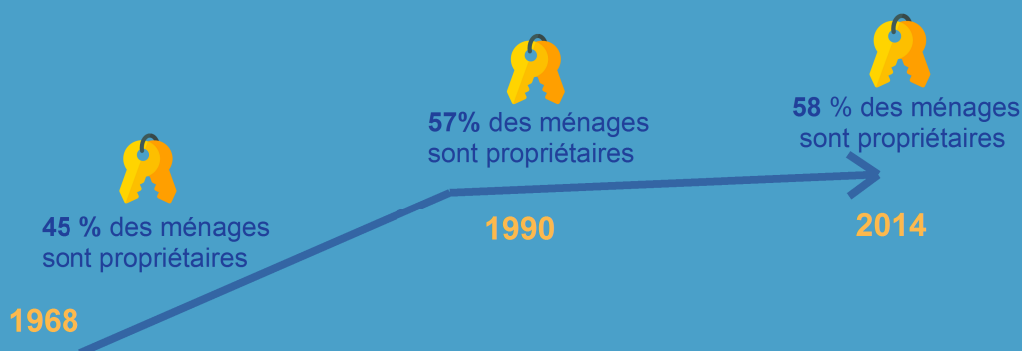
En 2014, plus de 60 % de propriétaires dans les départements Picards.



Depuis 1968, les évolutions entre les départements de la région sont très contrastées.

L'Oise : + 18 points  
La Somme : + 8 points

### Une forte croissance de l'accès à la propriété avant 1990



L'augmentation de l'accès à la propriété a principalement bénéficié aux personnes âgées et aux cadres entre 1968 et 2014.



Les plus de 60 ans + 16 points



Les cadres + 30 points

Les couples avec ou sans enfants sont plus fréquemment propriétaires en 2014.



7 couples sur 10 sont propriétaires



3 familles monoparentales sur 10 sont propriétaires

Notre service presse est à votre disposition pour répondre à vos questions :



06 60 51 86 50



communication-hdf@insee.fr