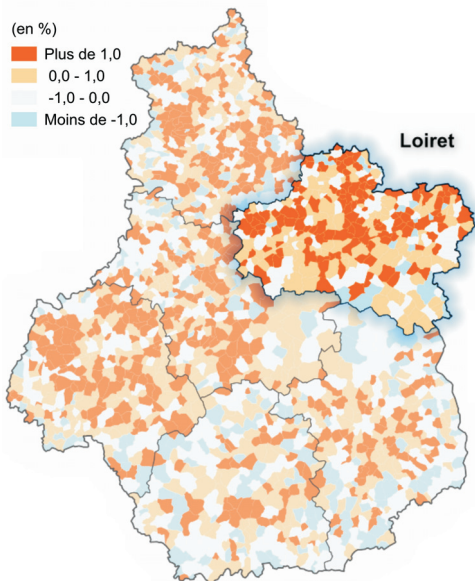


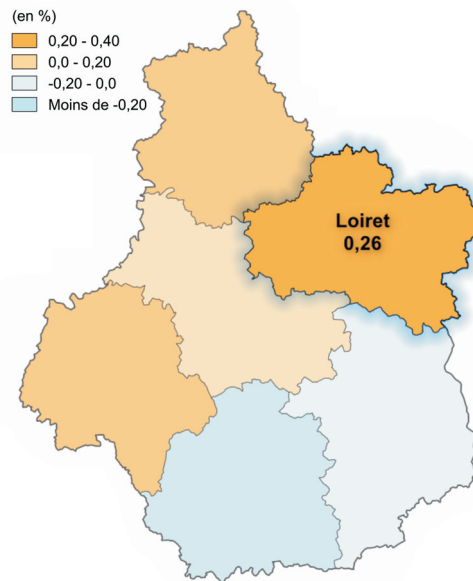
Croissance de la population des départements

Taux de croissance annuel moyen par commune entre 2008 et 2013



Source : Insee, Recensement de la population

Taux de croissance annuel moyen par département entre 2013 et 2050



Source : Insee, Omphale 2017 - Scénario central

En 2013

Population : **665 600**
 Solde migratoire sur un an : **- 40**
 Solde naturel sur un an : **2 770**

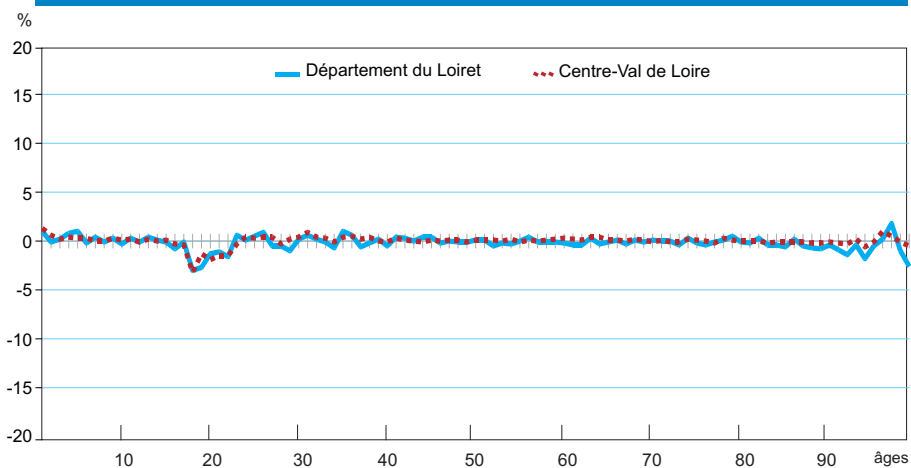
► Femmes

Espérance de vie à la naissance : **84,7**
 Âge moyen : **41,4**
 Indice conjoncturel de fécondité : **2,1**
 Âge moyen à la maternité : **28,8**

► Hommes

Espérance de vie à la naissance : **78,4**
 Âge moyen : **38,6**

Impact des migrations sur un an par âge



Source : Insee, Recensement de la population 2014, exploitation principale

En 2050

Population : **731 400**
 Solde migratoire sur un an : **- 60**
 Solde naturel sur un an : **960**

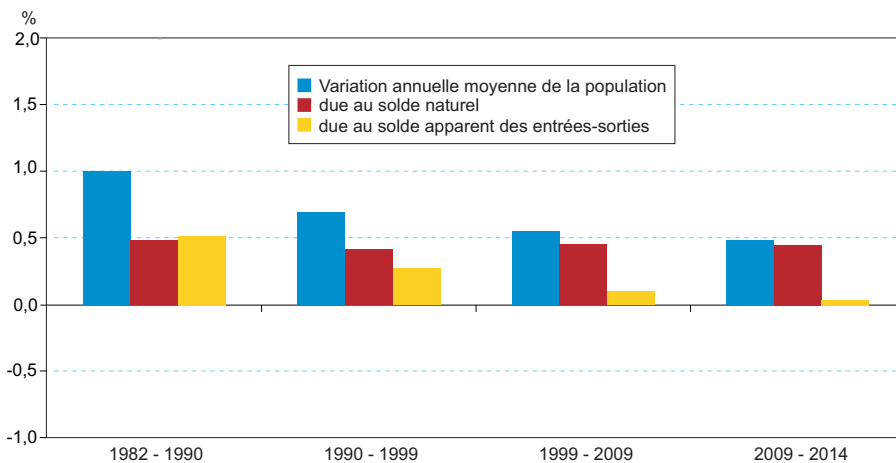
► Femmes

Espérance de vie à la naissance : **89,5**
 Âge moyen : **45,4**
 Indice conjoncturel de fécondité : **2,1**
 Âge moyen à la maternité : **29,0**

► Hommes

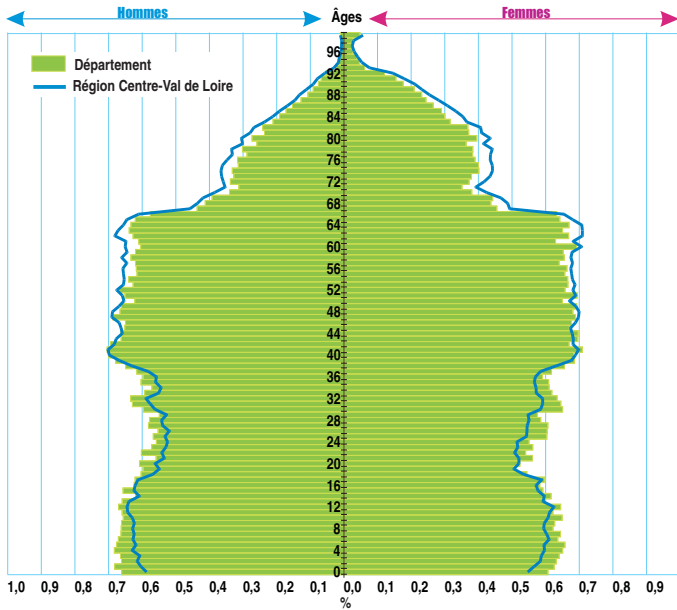
Espérance de vie à la naissance : **86,2**
 Âge moyen : **42,9**

Taux annuel moyen de variation de la population



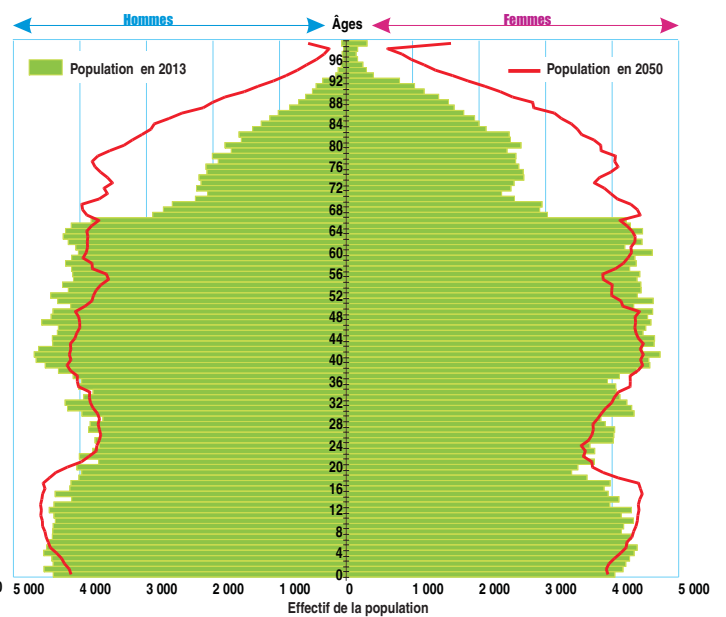
Source : Insee, Recensements de la population - Etat civil (base de données communales BDCOM 2016)

Pyramide des âges du département du Loiret et du Centre-Val de Loire en 2013



Note de lecture : en 2013, dans le département du Loiret, les femmes de 14 ans représentent 0,58 % de la population.

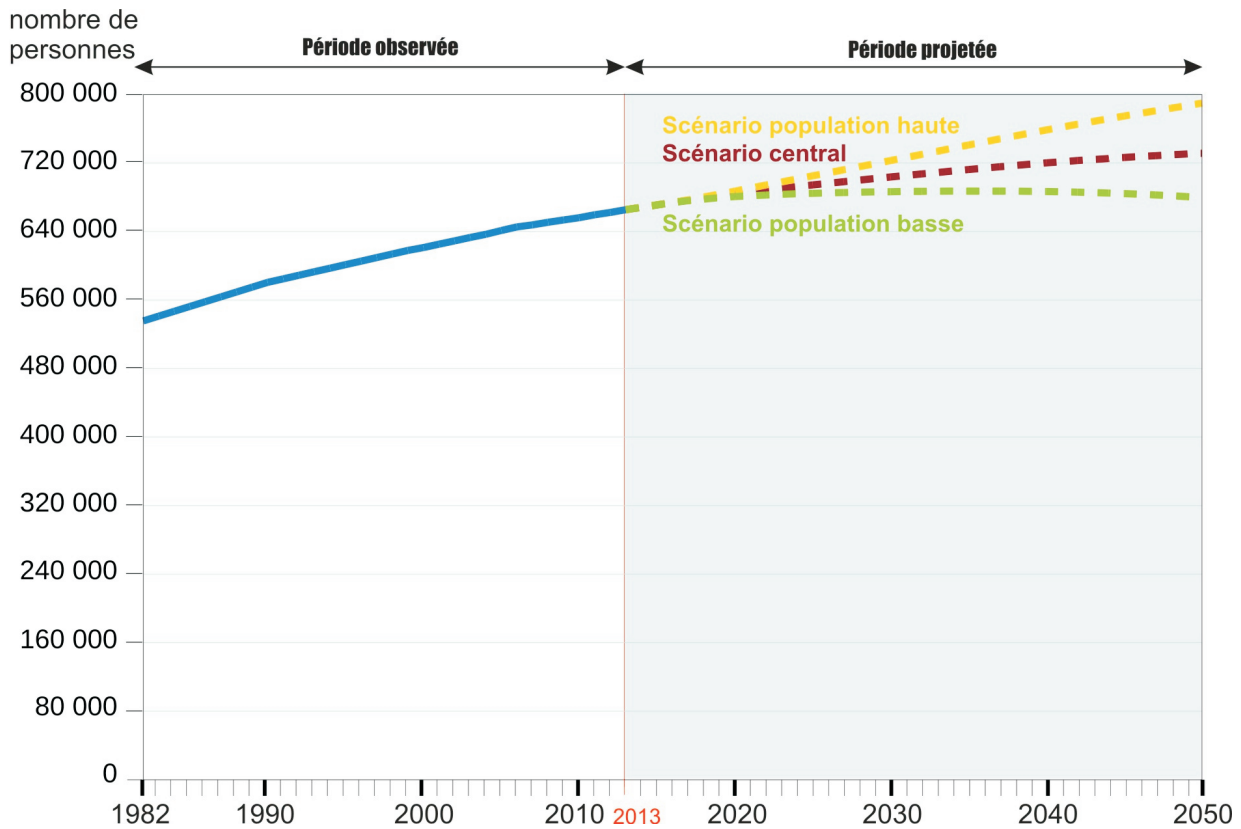
Pyramide des âges du département du Loiret en 2013 et en 2050



Note de lecture : en 2013, dans le département du Loiret, 4 101 femmes ont 14 ans. Selon le scénario de projection central, leur nombre s'élèverait à 4 415 en 2050.

Source : Insee, Recensement de la population, Omphale 2017 – Scénario central

Évolution et projection de la population du département du Loiret entre 1982 et 2050



Note de lecture : le scénario population haute combine les hypothèses hautes de fécondité, d'espérance de vie et de migration avec l'étranger. Le scénario population basse combine les hypothèses basses de fécondité, d'espérance de vie et de migration avec l'étranger.

Source : Insee, Recensement de la population, Omphale 2017