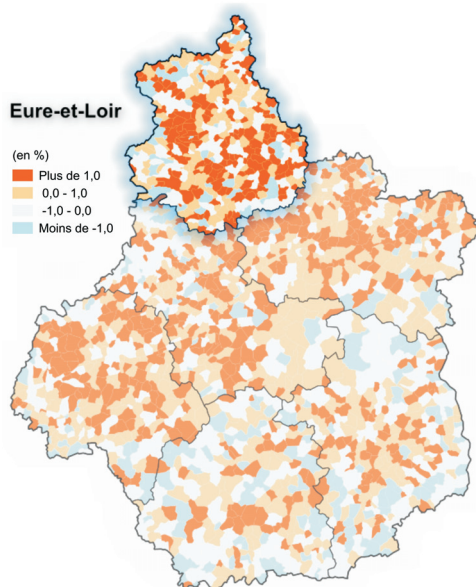


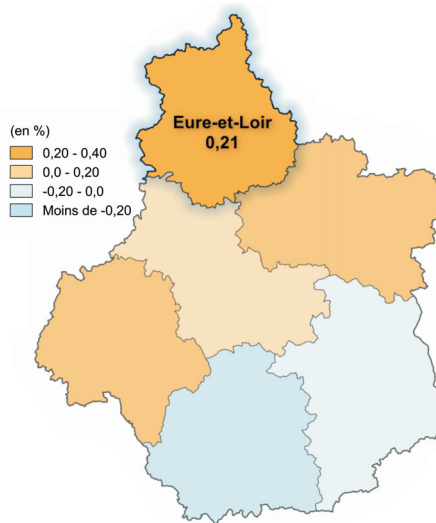
Croissance de la population des départements

Taux de croissance annuel moyen par commune entre 2008 et 2013



Source : Insee, Recensement de la population

Taux de croissance annuel moyen par département entre 2013 et 2050



Source : Insee, Omphale 2017 - Scénario central

En 2013

Population : 433 000  
 Solde migratoire sur un an : 130  
 Solde naturel sur un an : 1 530

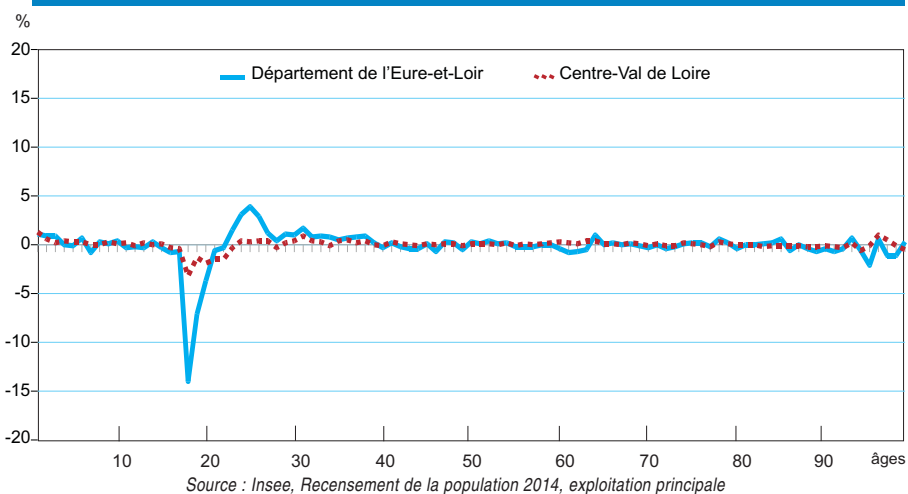
► Femmes

Espérance de vie à la naissance : 84,4  
 Âge moyen : 41,4  
 Indice conjoncturel de fécondité : 2,2  
 Âge moyen à la maternité : 28,6

► Hommes

Espérance de vie à la naissance : 78,2  
 Âge moyen : 38,8

Impact des migrations sur un an par âge



En 2050

Population : 467 500  
 Solde migratoire sur un an : 350  
 Solde naturel sur un an : 20

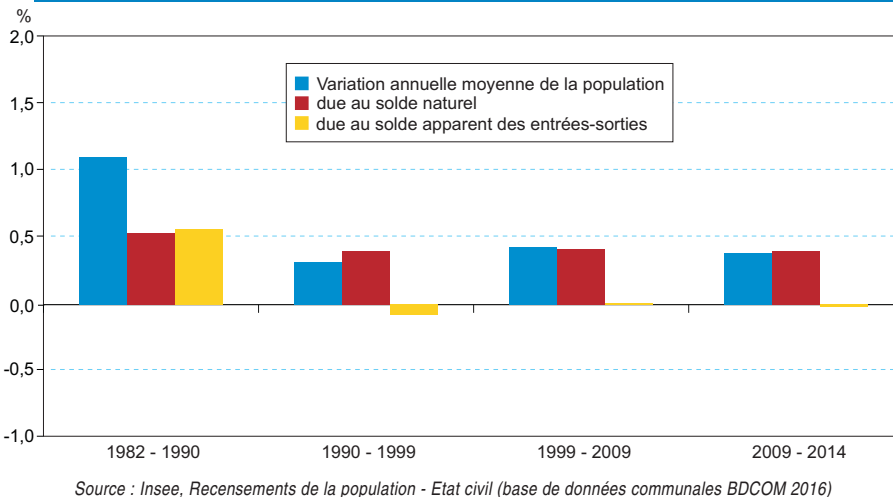
► Femmes

Espérance de vie à la naissance : 89,3  
 Âge moyen : 46,7  
 Indice conjoncturel de fécondité : 2,1  
 Âge moyen à la maternité : 28,8

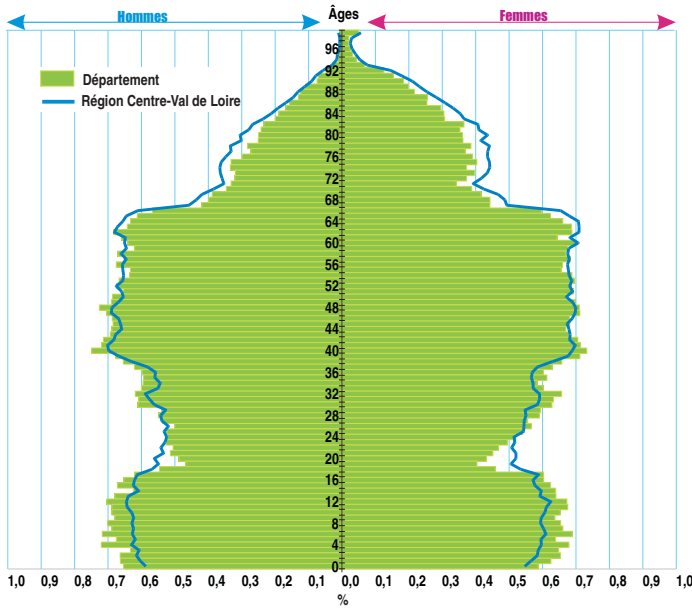
► Hommes

Espérance de vie à la naissance : 86,0  
 Âge moyen : 44,0

Taux annuel moyen de variation de la population

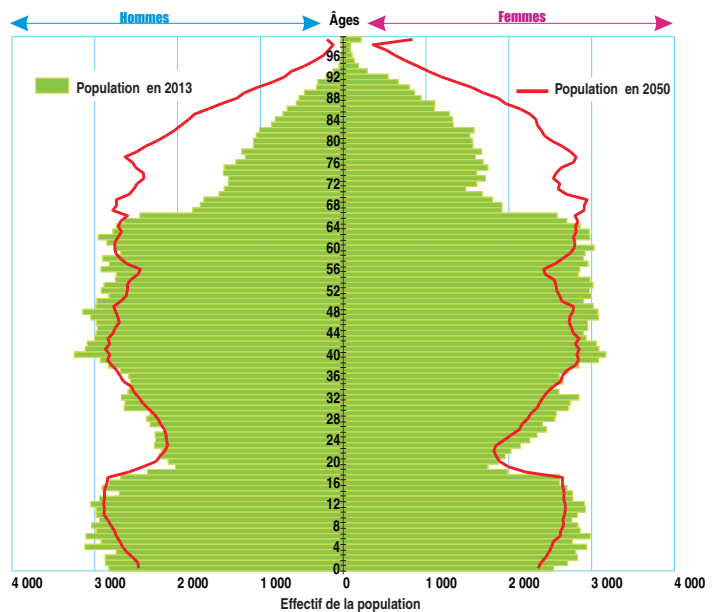


Pyramide des âges du département de l'Eure-et-Loir et du Centre-Val de Loire en 2013



Note de lecture : en 2013, dans le département de l'Eure-et-Loir, les femmes de 14 ans représentent 0,64 % de la population.

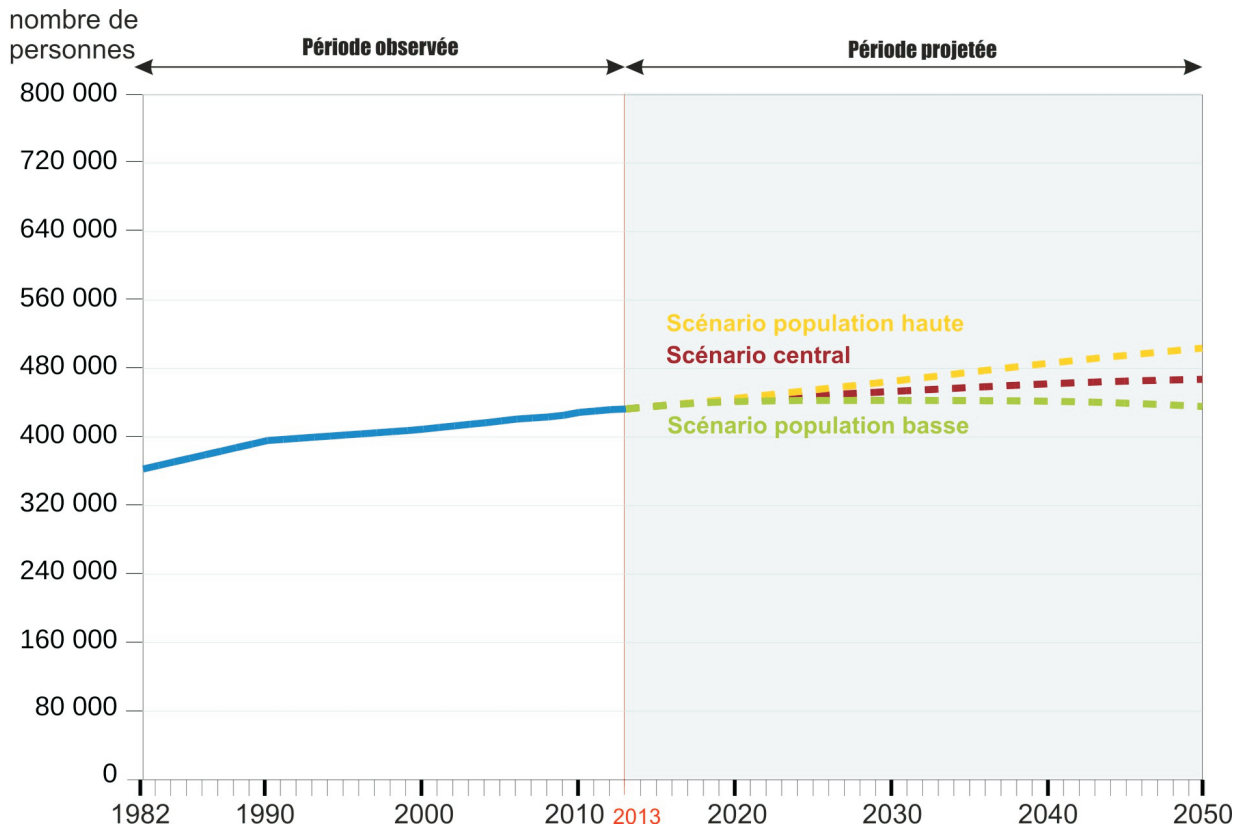
Pyramide des âges du département de l'Eure-et-Loir en 2013 et en 2050



Note de lecture : en 2013, dans le département de l'Eure-et-Loir, 2 768 femmes ont 14 ans. Selon le scénario de projection central, leur nombre s'élèverait à 2 668 en 2050.

Source : Insee, Recensement de la population, Omphale 2017 – Scénario central

Évolution et projection de la population du département de l'Eure-et-Loir entre 1982 et 2050



Note de lecture : le scénario population haute combine les hypothèses hautes de fécondité, d'espérance de vie et de migration avec l'étranger. Le scénario population basse combine les hypothèses basses de fécondité, d'espérance de vie et de migration avec l'étranger.

Source : Insee, Recensement de la population, Omphale 2017