



Communiqué de presse de la direction régionale de l'Insee Bourgogne-Franche-Comté

À l'occasion du premier forum régional de la mobilité inter-fonctions publiques

Baisse des effectifs de la fonction publique en Bourgogne-Franche-Comté entre 2013 et 2016

La fonction publique emploie 235 400 salariés en Bourgogne-Franche-Comté fin 2016. Cela représente 22 % de l'emploi régional, une part similaire à celle de la France de province. Les effectifs sont en baisse de 0,3 % par rapport à 2013, alors qu'ils augmentent dans presque toutes les régions. L'emploi diminue notamment dans la fonction publique de l'État : 2 200 agents de moins en trois ans. Le ministère de la Défense est le premier affecté. L'emploi public progresse en revanche dans la fonction publique territoriale, et encore plus dans la fonction publique hospitalière, qui doit répondre aux besoins croissants d'une population plus âgée.

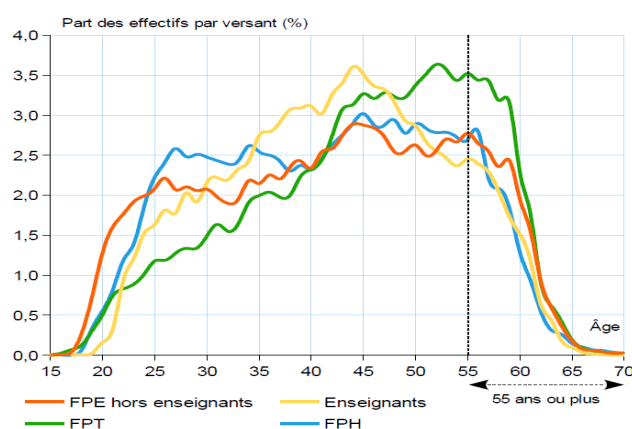
Avec 18 % des agents âgés de 55 ans ou plus, la région est confrontée au vieillissement de sa fonction publique, en particulier dans la territoriale. Pour comparaison, seuls 15 % des salariés du privé sont âgés de 55 ans ou plus.

3 octobre 2018

Effectifs de la fonction publique

	Bourgogne-Franche-Comté		France de province	
	Nombre d'emplois	Répartition (%)	Évolution 2013/2016 (%)	Évolution 2013/2016 (%)
Fonction publique d'État	97 400	41	- 2,2	+ 0,9
Fonction publique territoriale	74 500	32	+ 0,5	+ 0,9
Fonction publique hospitalière	63 500	27	+ 1,8	+ 1,4
Ensemble	235 400	100	- 0,3	+ 1,0
<i>hors militaires et contrats aidés</i>	215 100	91	0,0	+ 1,0

Âge des agents publics de la région



Source : Insee, Siasp 2016

Source : Insee, Siasp 2016

Nous contacter :

Pablo DEBRAY
Chargé de communication externe
Insee Bourgogne-Franche-Comté
Tél : 03.80.40.67.41 ou 06.63.30.50.36
Mél : dr25-communication-externe@insee.fr

Consulter la publication :

Insee Flash Bourgogne-Franche-Comté N° 69
www.insee.fr, rubrique statistiques

Des données plus localisées sont disponibles, prendre contact avec M. Debray.