

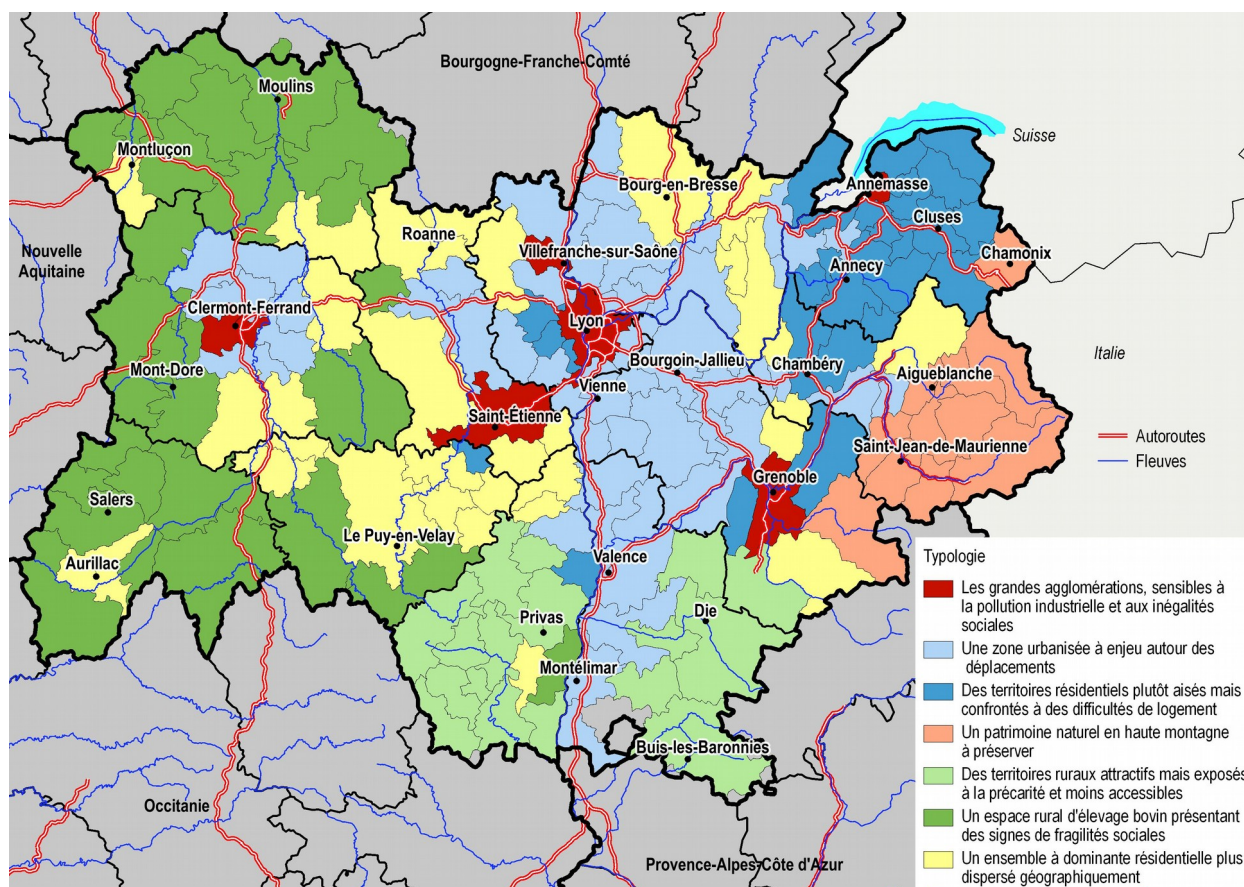
Communiqué de presse

Lyon, le 24 juillet 2018

Les territoires de la région face au défi du développement durable

L'Insee Auvergne-Rhône-Alpes, dresse un état des lieux des problématiques des territoires de la région au regard des objectifs de développement durable (ODD). Avec la diversité de ses territoires, Auvergne-Rhône-Alpes est particulièrement concernée par les trois piliers du développement durable : environnemental, économique et social. À partir de plusieurs indicateurs au niveau des EPCI, sept familles de territoires se révèlent. Chacune d'entre elles porte des enjeux de développement durable particuliers, qui peuvent être liés à la densité de la population, aux flux de personnes, à la précarité ou encore au patrimoine naturel.

Sept familles de territoires au regard des problématiques de développement durable



Sources : Insee (Recensement de la population, Base permanente des équipements, DADS, REE, Filosofi), Dreal, OREGES Auvergne-Rhône-Alpes, SDES, Muséum national d'histoire naturelle (MNHN), Office national des forêts (ONF), Office national de l'eau et des milieux aquatiques (Onema), Agences de l'eau, ADEME, MTES Direction générale de la prévention des risques - Registre français des émissions polluantes et base GASPARD

« Découvrez l'analyse détaillée, les données et les indicateurs utilisés sur insee.fr »

Cette publication de l'Insee Auvergne-Rhône-Alpes est accessible sur www.insee.fr
Contact presse : Nathalie Camus – 04.78.63.26.96 – nathalie-r.camus@insee.fr