

L'unité urbaine de Gaillac abrite l'un des quartiers prioritaires de la politique de la ville les plus faiblement peuplés de la région. S'étirant de la cité de Catalanis à l'entrée sud de la commune vers la cité de Lentajou, le quartier *Lentajou-Catalanis* accueille une population plus âgée en moyenne que dans les autres quartiers de la région. La pauvreté, bien présente, est cependant moins marquée que dans les autres quartiers prioritaires de la région.

Le quartier prioritaire (QP) *Lentajou-Catalanis* est le seul quartier prioritaire situé dans l'unité urbaine de Gaillac. Il s'étend sur deux cités de la commune de Gaillac, Catalanis au sud-ouest et Lentajou au nord-est. Il relevait déjà de la politique de la ville avant la mise en place de la nouvelle géographie prioritaire de 2014, mais sur un territoire plus vaste, au titre d'un contrat urbain de cohésion sociale (Cucs). Historiquement, ce quartier a été construit dans les années soixante, pour héberger les ouvriers viticoles principalement issus de l'immigration. Il abrite 1 170 habitants en 2013, soit 7 % de la population de l'unité urbaine (17 670 habitants). C'est le 14<sup>e</sup> quartier prioritaire le moins peuplé d'Occitanie sur les 105 que compte la région.

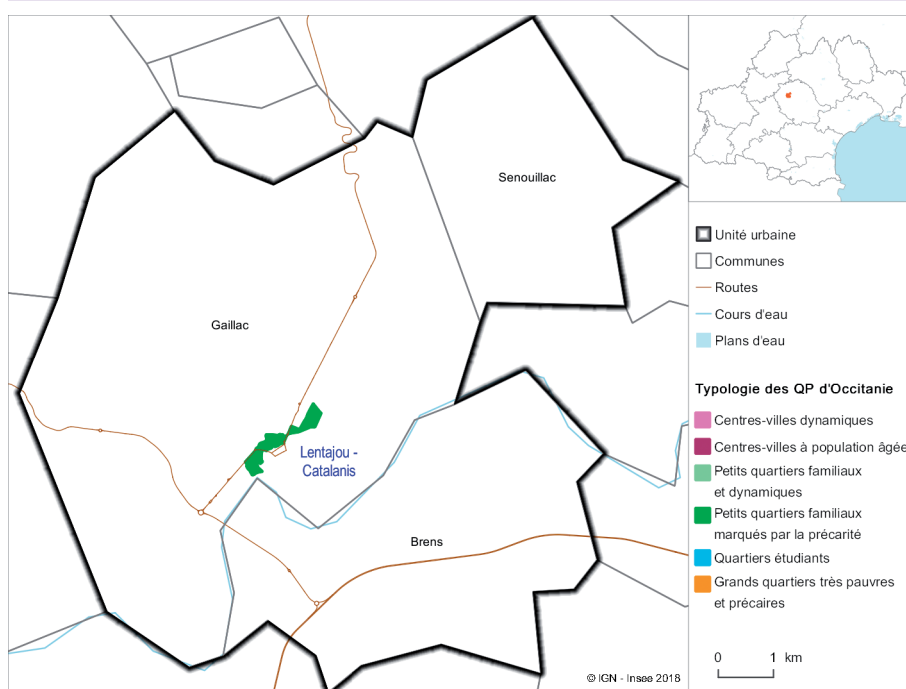
## Une poche de pauvreté au sein de l'agglomération gaillacoise

Le revenu disponible par unité de consommation (UC)<sup>1</sup> (ou « niveau de vie ») médian des habitants de l'agglomération gaillacoise est de 18 826 euros annuels en 2013, soit un niveau un peu inférieur à celui du département du Tarn (19 144 euros) et de la région Occitanie (19 277 euros).

Dans cet environnement relativement défavorisé, le QP *Lentajou-Catalanis* apparaît en net décrochage, avec un niveau de vie médian de 12 988 euros annuels et un taux de pauvreté de 43 %, deux fois et demi supérieur à celui des habitants de l'ensemble de l'unité urbaine. Cependant, il ne figure pas parmi les quartiers prioritaires les plus défavorisés d'Occitanie : le niveau de vie dans le quartier est supérieur de 709 euros et le taux de pauvreté inférieur de 6 points à la moyenne de l'ensemble des quartiers prioritaires de la région.

<sup>1</sup> L'unité de consommation est un système de pondération attribuant un coefficient à chaque membre du ménage pour tenir compte des économies d'échelle liées à la taille et à la composition du ménage. Cela permet de comparer directement les niveaux de vie (revenus disponibles) (voir définitions).

Localisation et profil du quartier prioritaire de l'unité urbaine de Gaillac



## Un habitant sur deux en âge de travailler a un emploi

Dans la typologie des quartiers prioritaires d'Occitanie, le QP *Lentajou-Catalanis* est classé parmi les petits quartiers familiaux marqués par la précarité. Comme d'autres quartiers de ce type, il bénéficie néanmoins du dynamisme de son agglomération. Ainsi, 45 % des habitants du quartier en âge de travailler (15-64 ans) exercent une activité professionnelle, soit un taux supérieur de 4 points à celui de l'ensemble des quartiers prioritaires d'Occitanie mais néanmoins bien inférieur à celui de l'agglomération de Gaillac (62 %). En conséquence, la part des revenus d'activité dans le revenu disponible des habitants du quartier représente un peu plus de la moitié des ressources des habitants, tandis que la part des prestations sociales est relativement faible : 18 % contre 25 % dans l'ensemble des quartiers. Autre signe de moindre fragilité, la part des allocataires

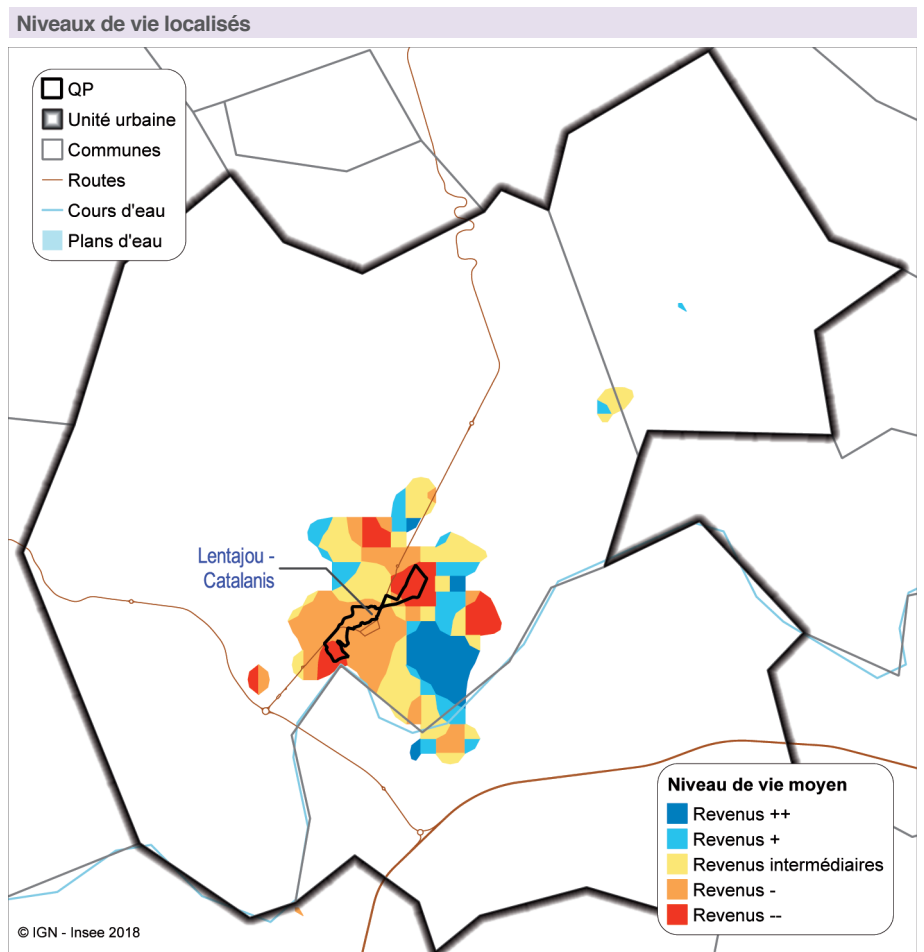
CAF dont l'intégralité du revenu est composé de prestations sociales est nettement plus faible dans le QP *Lentajou-Catalanis* : 20 % contre 32 % en moyenne dans les quartiers prioritaires d'Occitanie. La part des bénéficiaires du RSA socle y est aussi inférieure.

Toutefois, lorsqu'ils sont au chômage, les habitants du QP *Lentajou-Catalanis* rencontrent davantage de difficultés : cinq demandeurs d'emploi sur dix sont inscrits à Pôle emploi depuis un an ou plus, contre environ quatre sur dix dans l'ensemble de l'agglomération gaillacoise et dans l'ensemble des quartiers prioritaires de la région.

## Une population plutôt âgée

L'agglomération de Gaillac se caractérise par une population relativement âgée. C'est le cas aussi pour le QP *Lentajou-Catalanis*, comme pour la plupart des petits quartiers familiaux marqués par la précarité. Ainsi,

25 % des habitants du quartier ont 60 ans ou plus (six points de plus que pour l'ensemble des quartiers prioritaires de la région), et 9 % ont atteint ou dépassent les 75 ans. En conséquence, les pensions et retraites représentent près d'un tiers des revenus disponibles, contre un quart pour l'ensemble des quartiers prioritaires d'Occitanie. Logiquement, les personnes seules sont aussi proportionnellement plus nombreuses dans ce quartier, où elles représentent un ménage sur deux. ■



Lecture : la couleur rouge correspond aux territoires où les habitants ont des revenus très faibles au regard de ceux de l'agglomération. Les revenus des territoires de l'unité urbaine où le nombre de ménages fiscaux est trop faible ne sont pas représentés.

Source : Insee-DGFIP-Cnaf-Cnav-CCMSA-Fichier localisé social et fiscal 2013

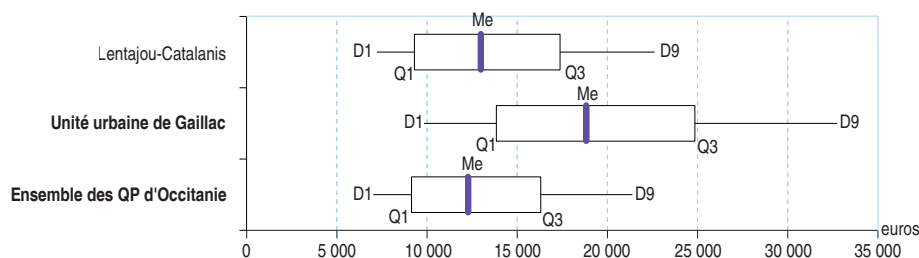
# Unité urbaine de Gaillac

## Principaux indicateurs sociaux

	Revenu disponible médian par unité de consommation (euros annuels)	Taux de pauvreté (%)	Part de la population bénéficiaire de la CMU-C (%)	Part des allocataires CAF percevant le RSA socle (%)	Part des allocataires CAF dont le revenu dépend à plus de 50 % des prestations sociales (%)	Part des allocataires CAF dont le revenu est composé à 100 % de prestations sociales (%)
	(1)	(1)	(2)	(3)	(3)	(3)
Lentajou-Catalanis	12 988	43,0	24	24	38	20
<b>Unité urbaine de Gaillac</b>	<b>18 826</b>	<b>17,5</b>	<b>8</b>	<b>16</b>	<b>25</b>	<b>14</b>
<b>Ensemble des QP d'Occitanie</b>	<b>12 279</b>	<b>48,7</b>	<b>35</b>	<b>33</b>	<b>49</b>	<b>32</b>

Sources : (1) Insee-DGFIP-Cnaf-Cnav-CCMSA-Fichier localisé social et fiscal 2013 ; (2) Cnam au 31/12/2015 ; (3) Cnaf au 31/12/2015

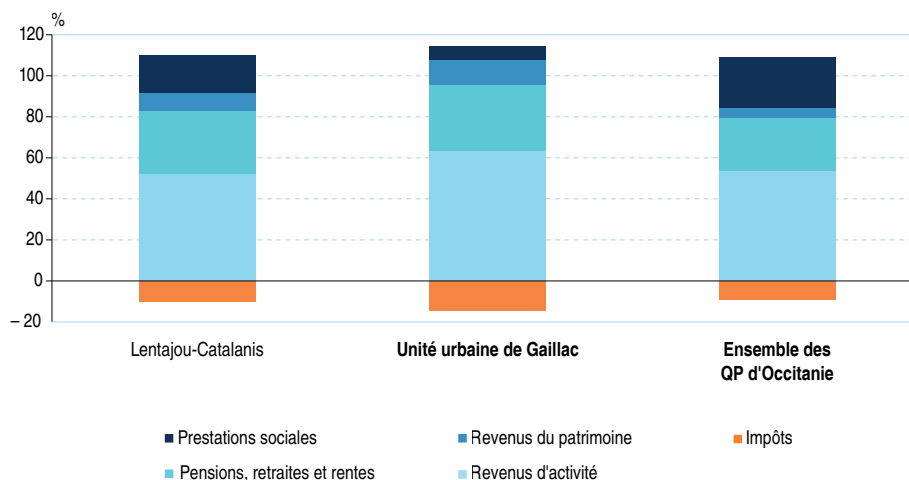
## Indicateurs de dispersion des revenus disponibles annuels par unité de consommation



Lecture : pour le QP *Lentajou-Catalanis*, le revenu plafond des 10 % les plus pauvres est de 7 220 euros annuels (1<sup>er</sup> décile ou D1) et celui des 25 % les plus pauvres de 9 304 euros (1<sup>er</sup> quartile ou Q1) en 2013. À l'autre extrémité de l'échelle, le revenu plancher des 25 % les plus riches est de 17 379 euros (3<sup>e</sup> quartile ou Q3) et celui des 10 % les plus riches de 22 626 euros (9<sup>e</sup> décile ou D9). La médiane (Me) s'élève à 12 988 euros.

Source : Insee-DGFIP-Cnaf-Cnav-CCMSA-Fichier localisé social et fiscal 2013

## Décomposition du revenu disponible selon l'origine du revenu



Lecture : pour disposer *in fine* de 100 euros de revenu disponible, les ménages du QP *Lentajou-Catalanis* ont en moyenne perçu en 2013, 52,20 euros de revenus d'activité (qui incluent les indemnités de chômage), 30,80 euros de pensions, retraites et rentes, 18,30 euros de prestations sociales, 8,70 euros de revenus du patrimoine et ont versé 10,00 euros en impôts directs.

Source : Insee-DGFIP-Cnaf-Cnav-CCMSA-Fichier localisé social et fiscal (Filosofi) 2013

## Principales caractéristiques démographiques

	Population	Part des femmes dans la population (%)	Indice de jeunesse	Part des ménages d'une personne (%)	Part des ménages de 5 personnes ou plus (%)	Part des ménages monoparentaux (%)
	(1)	(2)	(2)	(2)	(3)	(3)
Lentajou-Catalanis	1 173	56	1,0	49	8	17
<b>Unité urbaine de Gaillac</b>	<b>17 674</b>	<b>53</b>	<b>0,7</b>	<b>35</b>	<b>nd</b>	<b>nd</b>
<b>Ensemble des QP d'Occitanie</b>	<b>358 011</b>	<b>53</b>	<b>1,6</b>	<b>43</b>	<b>10</b>	<b>17</b>

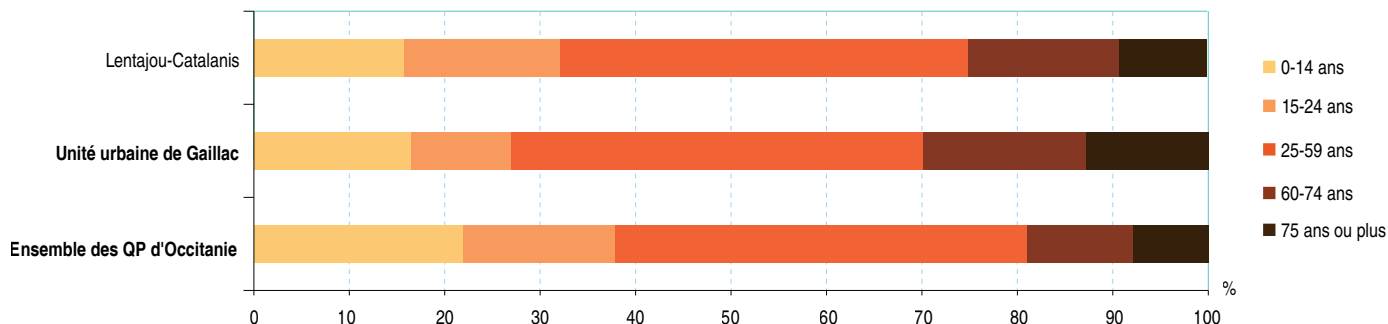
Indice de jeunesse : rapport entre la population des moins de 20 ans et celle des 60 ans ou plus

nd : données non disponibles ou non diffusables

Sources : (1) Insee, recensement de la population 2013 ; (2) Insee, recensement de la population 2010 ; (3) Insee-DGFIP-Cnaf-Cnav-CCMSA-Fichier localisé social et fiscal 2013

# Unité urbaine de Gaillac

## Structure par âge de la population



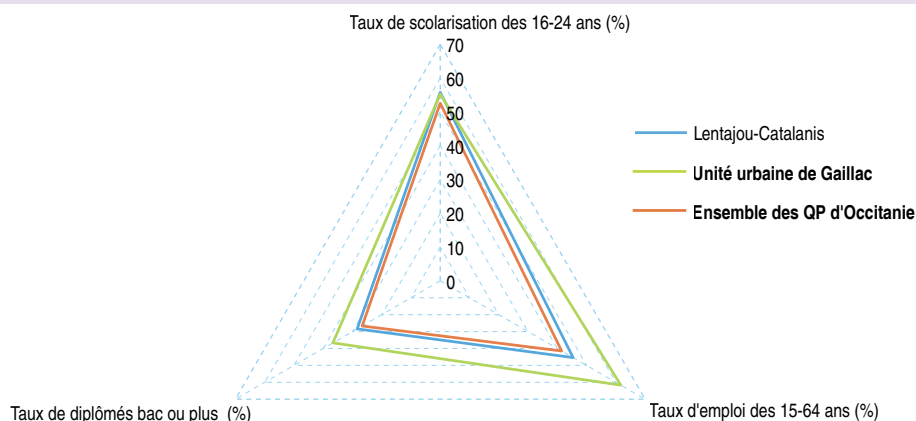
Source : Insee, recensement de la population 2010

## Principales caractéristiques des logements

	Nombre moyen de personnes par logement	Part des logements situés à une adresse comprenant plus de 20 logements (%)	Part des logements d'une ou deux pièces (%)	Part des logements de 5 pièces ou plus (%)	Part des logements vacants (%)
Lentajou-Catalanis	1,8	33	18	13	7
<b>Unité urbaine de Gaillac</b>	<b>2,2</b>	<b>6</b>	<b>12</b>	<b>38</b>	<b>9</b>
Ensemble des QP d'Occitanie	2,0	49	23	12	11

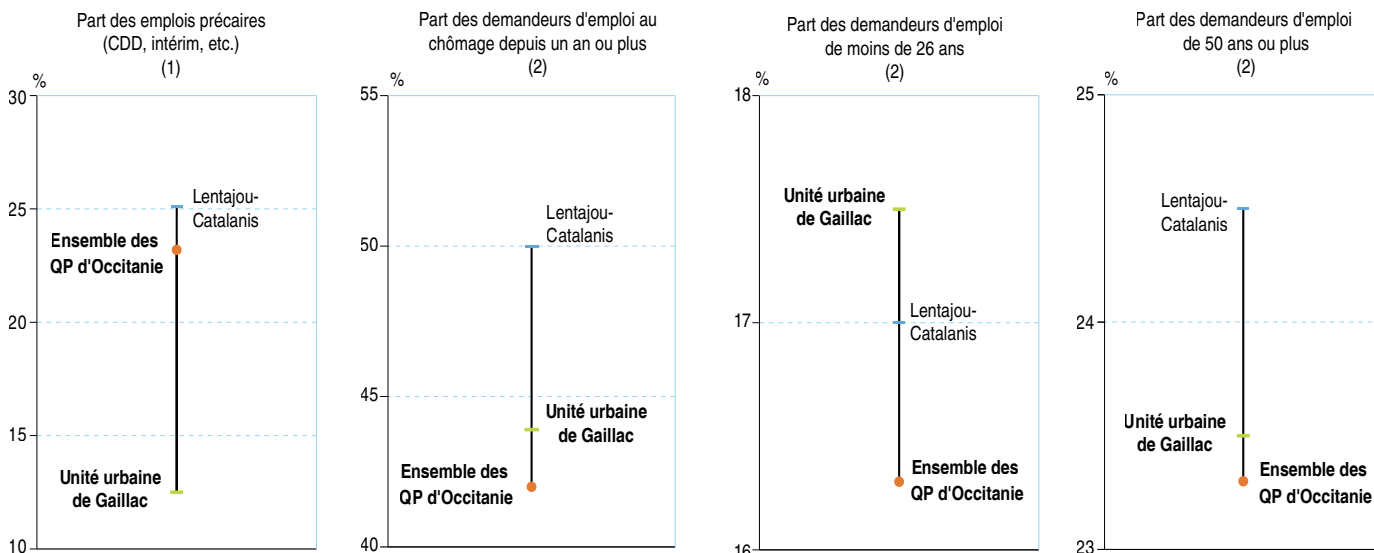
Source : Insee, recensement de la population 2010

## Formation et emploi



Source : Insee, recensement de la population 2010

## Insertion professionnelle



Avertissement : les échelles sont différentes

Sources : (1) Insee, recensement de la population 2010 ; (2) Pôle emploi, fichier des demandeurs d'emploi au 31/12/2016