

L'unité urbaine de Carmaux compte un seul quartier prioritaire de la politique de la ville : **Rajol-Cérou-Gourgatieux-Bouloc-Verrerie**, situé sur la commune de Carmaux. La pauvreté y est moins prégnante qu'en moyenne dans l'ensemble des quartiers prioritaires d'Occitanie. Ce quartier abrite une proportion importante de personnes âgées, retraitées des anciennes activités minières du bassin de Carmaux et de Blaye-les-Mines.

Le quartier prioritaire (QP) *Rajol-Cérou-Gourgatieux-Bouloc-Verrerie* compte 1 880 habitants en 2013, soit 11 % de la population de l'unité urbaine de Carmaux et 19 % de la commune de Carmaux qui l'englobe. Ce quartier faisait déjà partie de la géographie prioritaire de la politique de la ville avant 2014, au titre d'une zone urbaine sensible (ZUS) qu'il recoupe partiellement, sur un territoire un peu plus vaste aujourd'hui. Il est essentiellement composé de logements collectifs et sociaux, en partie liés aux anciennes activités minières cessées dans les années quatre-vingt, et encore occupés par des retraités ayants droit de la mine. Situé à proximité immédiate du centre-ville, il assure une accessibilité aisée à un grand nombre d'équipements et de services à ses habitants.

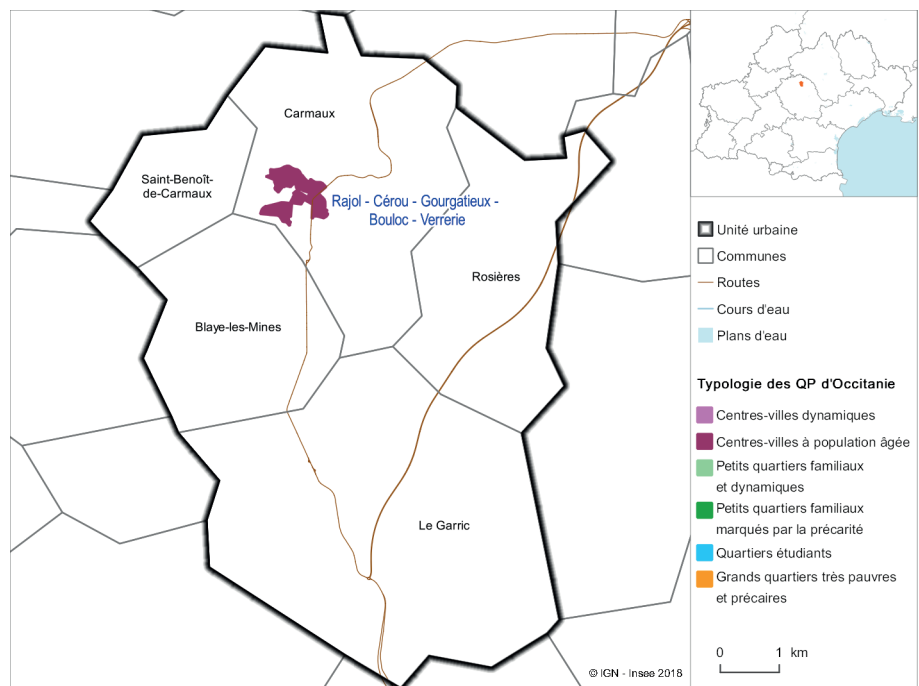
## De faibles inégalités de revenus

Le revenu disponible par unité de consommation (UC)<sup>1</sup> (ou « niveau de vie ») médian s'élève à 17 893 euros annuels en 2013 dans l'unité urbaine de Carmaux, contre 19 143 euros dans le département du Tarnet 19 277 euros dans la région Occitanie. Dans ce contexte déjà plutôt défavorable, le quartier prioritaire de Carmaux fait figure d'une poche de pauvreté : le niveau de vie médian y est bien plus faible (13 344 euros) que dans l'ensemble de l'unité urbaine, mais néanmoins supérieur à la moyenne de l'ensemble des quartiers prioritaires d'Occitanie (12 279 euros).

Les disparités de revenus sont relativement faibles dans le QP *Rajol-Cérou-Gourgatieux-Bouloc-Verrerie* : le rapport entre le revenu plafond des 10 % des habitants les plus modestes (1<sup>er</sup> décile) et le revenu plancher des 10 % les plus aisés (9<sup>e</sup> décile) s'établit à 2,6 contre 3,0 en moyenne dans l'ensemble des quartiers prioritaires d'Occitanie. Cet écart moindre dans le quartier s'explique à la fois par un revenu plafond des plus

<sup>1</sup> L'unité de consommation est un système de pondération attribuant un coefficient à chaque membre du ménage pour tenir compte des économies d'échelle liées à la taille et à la composition du ménage. Cela permet de comparer directement les niveaux de vie (revenus disponibles) (voir définitions).

Localisation et profil du quartier prioritaire de l'unité urbaine de Carmaux



pauvres un peu plus élevé et par un revenu plancher des plus riches plus faible.

Dans ce quartier, 41 % des habitants vivent sous le seuil de pauvreté, une part 2,4 fois plus élevée que dans l'ensemble de l'unité urbaine, mais néanmoins plus faible que dans l'ensemble des quartiers prioritaires de la région (49 %).

## Des habitants souvent sans emploi et peu formés

Le QP *Rajol-Cérou-Gourgatieux-Bouloc-Verrerie* conjugue pauvreté monétaire et difficultés d'insertion professionnelle. Le taux d'emploi des habitants en âge de travailler (15-64 ans) s'établit à 43 %, comparable à celui de l'ensemble des quartiers prioritaires d'Occitanie, mais nettement inférieur à celui de l'unité urbaine de Carmaux (- 15 points). En outre, lorsque les habitants ont un emploi, il s'agit dans un cas sur quatre d'un emploi précaire (CDD, intérim, etc.). Les demandeurs d'emploi de moins de 26 ans

représentent un demandeur d'emploi inscrit à Pôle emploi sur cinq et ceux de 50 ans ou plus, un sur quatre.

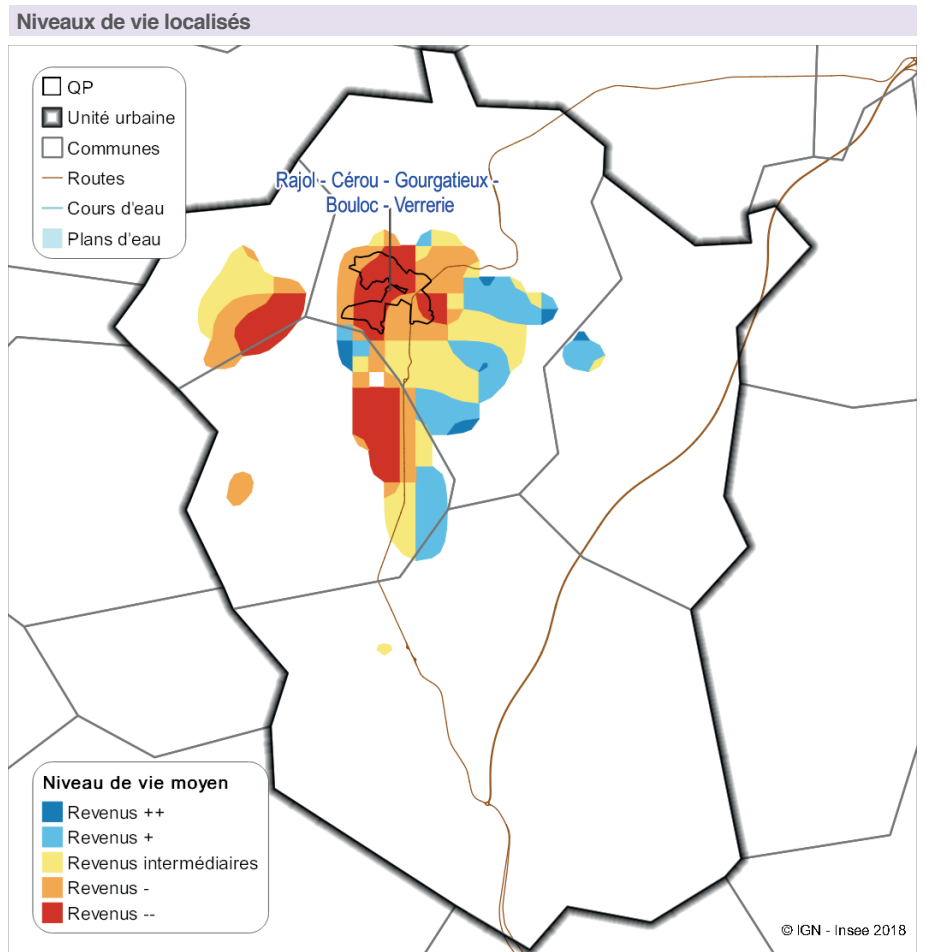
Autres signes de fragilité, la part des jeunes (16-24 ans) scolarisés et celle des titulaires d'un diplôme de niveau bac ou plus sont particulièrement faibles dans le quartier (- 10 points chacun par rapport à la moyenne des quartiers prioritaires de la région).

## Beaucoup de personnes seules et âgées

Dans la typologie des quartiers prioritaires d'Occitanie, le QP *Rajol-Cérou-Gourgatieux-Bouloc-Verrerie* fait partie des quartiers de centres-villes à population âgée. Ainsi, 37 % des habitants ont 60 ans ou plus, une part nettement supérieure à celle des moins de 25 ans, à l'inverse de ce que l'on observe dans l'ensemble des quartiers prioritaires d'Occitanie. Les habitants de 75 ans ou plus sont particulièrement nombreux

dans ce quartier (un habitant sur quatre). Ces caractéristiques sont étroitement et directement liées à l'ancienne activité industrielle de ce territoire, qui a conservé au fil du temps ses anciens salariés dans un habitat qui était lié à leur emploi.

En conséquence, la part des pensions, retraites et rentes parmi les revenus disponibles est importante : elle atteint 45 %, contre 26 % en moyenne dans l'ensemble des quartiers prioritaires d'Occitanie. En lien avec l'importance de la population âgée dans le quartier, les personnes seules sont également très nombreuses. ■



Lecture : la couleur rouge correspond aux territoires où les habitants ont des revenus très faibles au regard de ceux de l'agglomération. Les revenus des territoires de l'unité urbaine où le nombre de ménages fiscaux est trop faible ne sont pas représentés.

Source : Insee-DGFIP-Cnaf-Cnav-CCMSA-Fichier localisé social et fiscal 2013

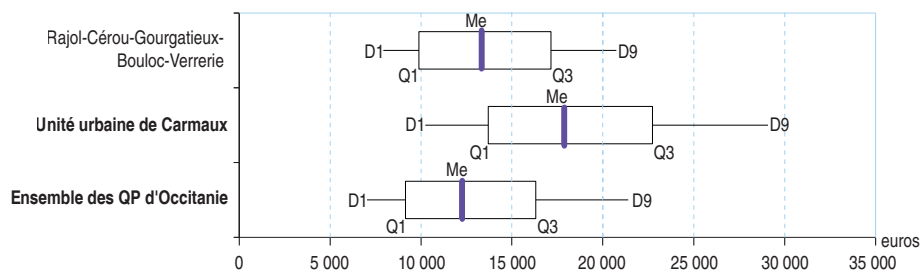
# Unité urbaine de Carmaux

## Principaux indicateurs sociaux

	Revenu disponible médian par unité de consommation (euros annuels)	Taux de pauvreté (%)	Part de la population bénéficiaire de la CMU-C (%)	Part des allocataires CAF percevant le RSA socle (%)	Part des allocataires CAF dont le revenu dépend à plus de 50 % des prestations sociales (%)	Part des allocataires CAF dont le revenu est composé à 100 % de prestations sociales (%)
	(1)	(1)	(2)	(3)	(3)	(3)
Rajol-Cérou-Gourgatieux-Boulou-Verrerie	13 344	40,5	32	25	38	22
<b>Unité urbaine de Carmaux</b>	<b>17 893</b>	<b>16,9</b>	<b>13</b>	<b>19</b>	<b>30</b>	<b>16</b>
<b>Ensemble des QP d'Occitanie</b>	<b>12 279</b>	<b>48,7</b>	<b>35</b>	<b>33</b>	<b>49</b>	<b>32</b>

Sources : (1) Insee-DGFIP-Cnaf-Cnav-CCMSA-Fichier localisé social et fiscal 2013 ; (2) Cnam au 31/12/2015 ; (3) Cnaf au 31/12/2015

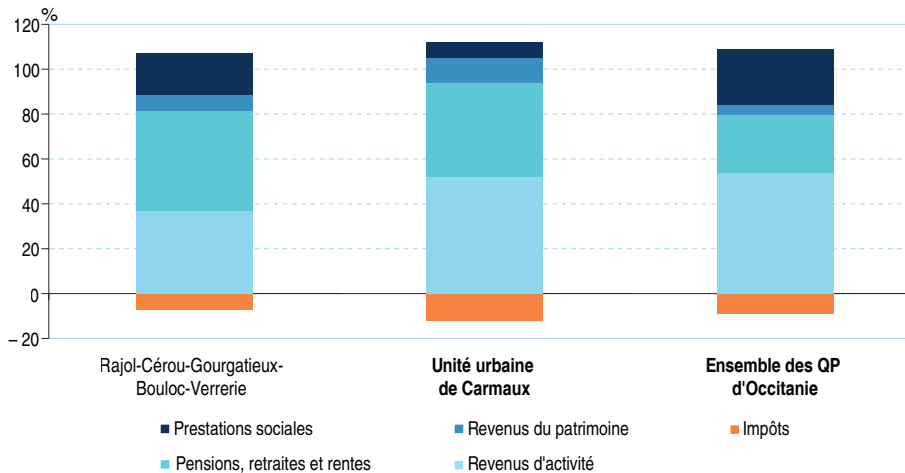
## Indicateurs de dispersion des revenus disponibles annuels par unité de consommation



Lecture : pour le QP *Rajol-Cérou-Gourgatieux-Boulou-Verrerie*, le revenu plafond des 10 % les plus pauvres est de 7 922 euros annuels (1<sup>er</sup> décile ou D1) et celui des 25 % les plus pauvres de 9 879 euros (1<sup>er</sup> quartile ou Q1) en 2013. À l'autre extrémité de l'échelle, le revenu plancher des 25 % les plus riches est de 17 143 euros (3<sup>e</sup> quartile ou Q3) et celui des 10 % les plus riches de 20 741 euros (9<sup>e</sup> décile ou D9). La médiane (Me) s'élève à 13 344 euros.

Source : Insee-DGFIP-Cnaf-Cnav-CCMSA-Fichier localisé social et fiscal 2013

## Décomposition du revenu disponible selon l'origine du revenu



Lecture : pour disposer *in fine* de 100 euros de revenu disponible, les ménages du QP *Rajol-Cérou-Gourgatieux-Boulou-Verrerie* ont en moyenne perçu en 2013, 37,00 euros de revenus d'activité (qui incluent les indemnités de chômage), 44,60 euros de pensions, retraites et rentes, 18,50 euros de prestations sociales, 7,00 euros de revenus du patrimoine et ont versé 7,10 euros d'impôts directs.

Source : Insee-DGFIP-Cnaf-Cnav-CCMSA-Fichier localisé social et fiscal (Filosofi) 2013

## Principales caractéristiques démographiques

	Population	Part des femmes dans la population (%)	Indice de jeunesse	Part des ménages d'une personne (%)	Part des ménages de 5 personnes ou plus (%)	Part des ménages monoparentaux (%)
	(1)	(2)	(2)	(2)	(3)	(3)
Rajol-Cérou-Gourgatieux-Boulou-Verrerie	1 877	55	0,6	56	5	14
<b>Unité urbaine de Carmaux</b>	<b>16 940</b>	<b>53</b>	<b>0,6</b>	<b>37</b>	<b>nd</b>	<b>nd</b>
<b>Ensemble des QP d'Occitanie</b>	<b>358 011</b>	<b>53</b>	<b>1,6</b>	<b>43</b>	<b>10</b>	<b>17</b>

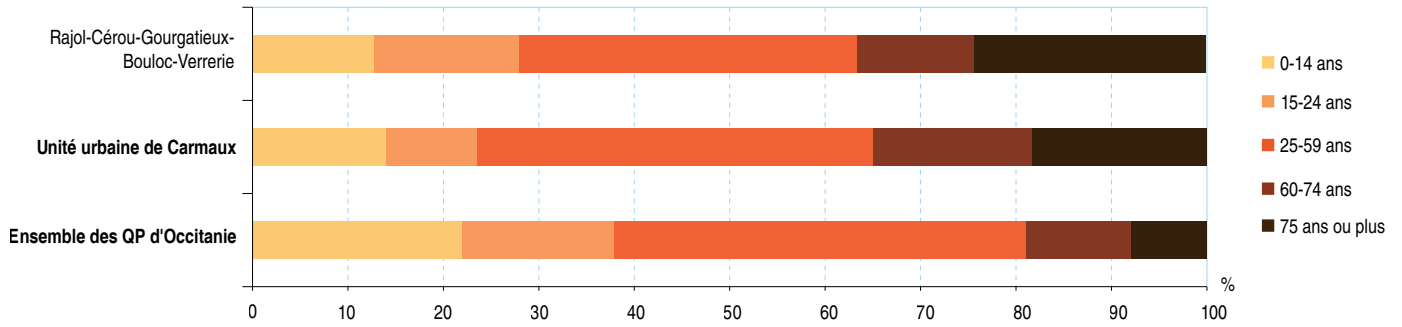
Indice de jeunesse : rapport entre la population des moins de 20 ans et celle des 60 ans ou plus

nd : données non disponibles ou non diffusables

Sources : (1) Insee, recensement de la population 2013 ; (2) Insee, recensement de la population 2010 ; (3) Insee-DGFIP-Cnaf-Cnav-CCMSA-Fichier localisé social et fiscal 2013

# Unité urbaine de Carmaux

## Structure par âge de la population



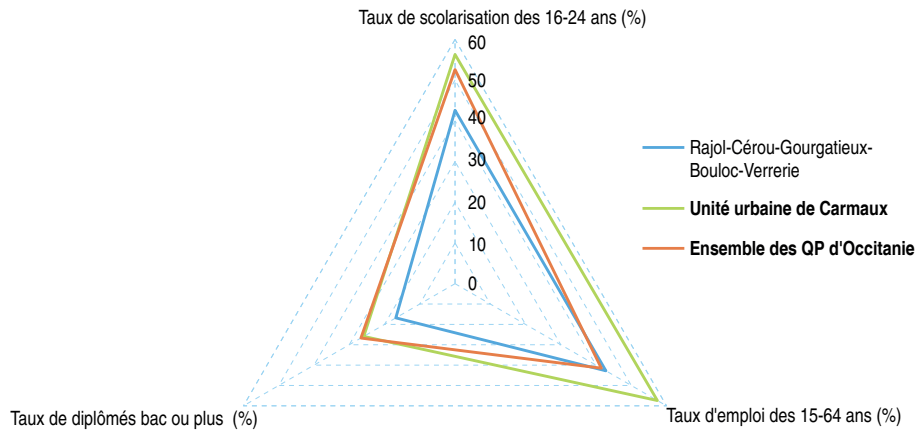
Source : Insee, recensement de la population 2010

## Principales caractéristiques des logements

	Nombre moyen de personnes par logement	Part des logements situés à une adresse comprenant plus de 20 logements (%)	Part des logements d'une ou deux pièces (%)	Part des logements de 5 pièces ou plus (%)	Part des logements vacants (%)
Rajol-Cérou-Gourgatieux-Bouloc-Verrerie	1,6	68	18	11	9
Unité urbaine de Carmaux	2,1	3	9	39	12
Ensemble des QP d'Occitanie	2,0	49	23	12	11

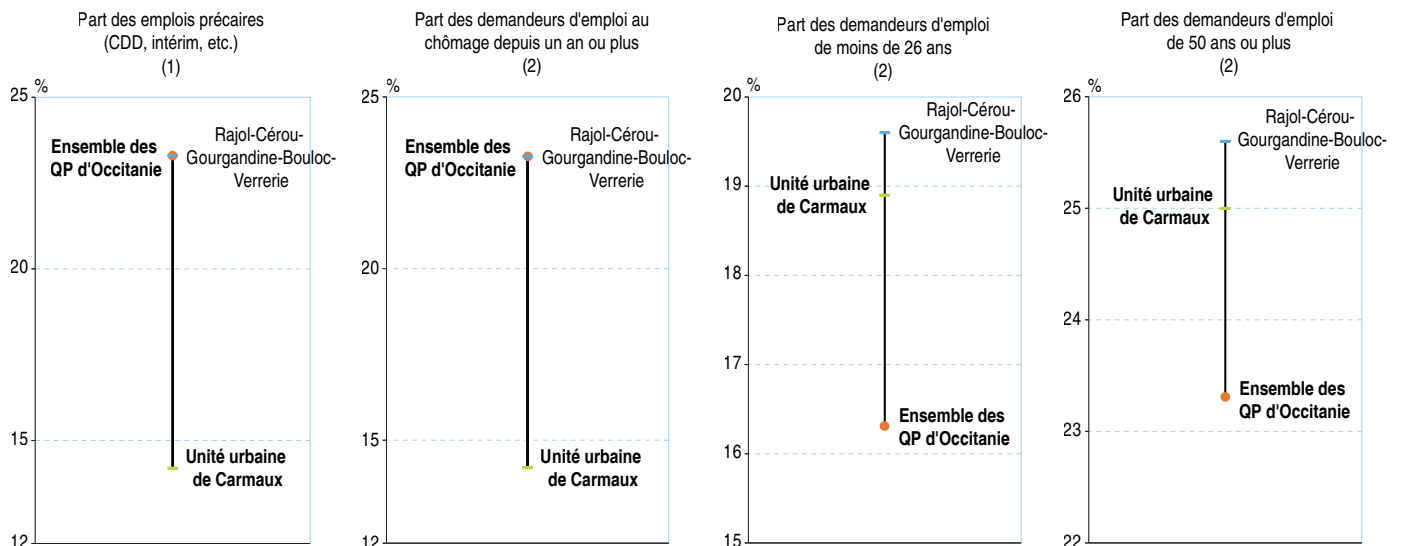
Source : Insee, recensement de la population 2010

## Formation et emploi



Source : Insee, recensement de la population 2010

## Insertion professionnelle



Avertissement : les échelles sont différentes

Sources : (1) Insee, recensement de la population 2010 ; (2) Pôle emploi, fichier des demandeurs d'emploi au 31/12/2016