

L'unité urbaine de Lunel compte un seul quartier prioritaire de la politique de la ville, situé sur la commune de Lunel, appelé *Centre et Périphérie*. Il se caractérise par une population jeune et familiale, éloignée de l'emploi ou en emplois précaires, et fortement touchée par la pauvreté.

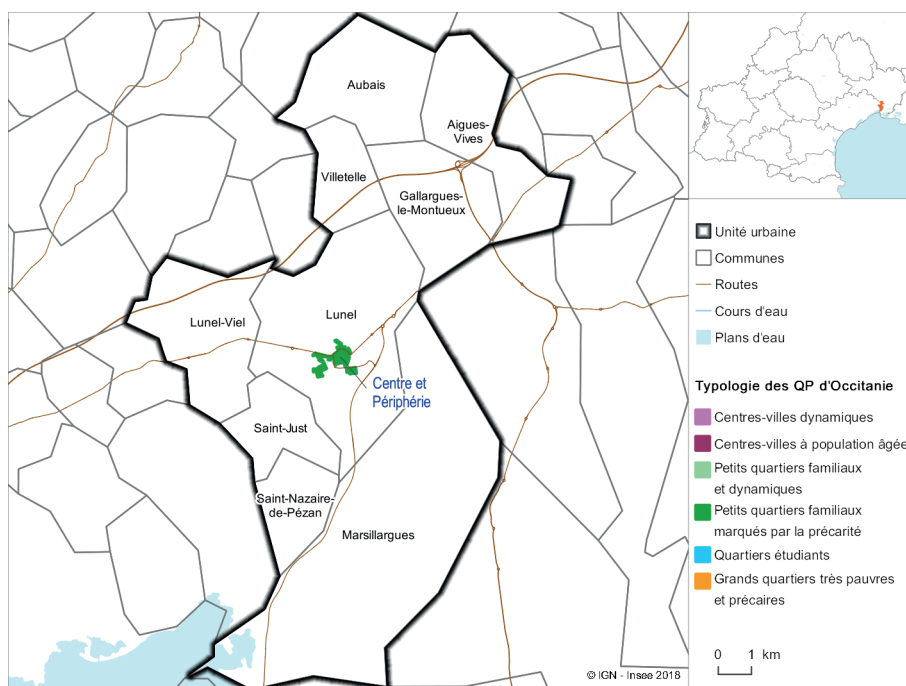
Le quartier prioritaire (QP) *Centre et Périphérie* compte 5 730 habitants en 2013, soit 12 % de la population de l'unité urbaine de Lunel et 23 % de la commune de Lunel. C'est le dixième quartier le plus peuplé parmi les 105 quartiers prioritaires d'Occitanie, même s'il reste loin derrière les trois grands quartiers de la région dépassant le seuil des 19 000 habitants (*Grand Mirail* à Toulouse, *Mosson* à Montpellier et *Centre Ville* à Béziers). Le QP *Centre et Périphérie* était déjà un quartier prioritaire avant 2014, mais sur un territoire bien plus vaste. Il englobe une partie du centre-ville ancien de Lunel, auparavant concerné par un contrat urbain de cohésion sociale (Cucs), ainsi que les deux cités La Brèche au sud-ouest et La Roquette au sud-est, correspondant à une portion de l'ancienne zone urbaine sensible (ZUS). Sa partie *Centre* abrite un habitat vieillissant, parfois très dégradé et faisant l'objet d'un programme de rénovation urbaine ; sa partie *Périphérie* est composée de grandes barres d'immeubles de logements collectifs et sociaux, construites pour la plupart dans les années 70 et 80 et globalement en bon état.

## Un habitant du QP *Centre et Périphérie* sur deux est touché par la pauvreté

Le revenu disponible par unité de consommation (UC)<sup>1</sup> (ou « niveau de vie ») médian des habitants de l'unité urbaine de Lunel est de 18 157 euros annuels en 2013, un montant inférieur à celui du département de l'Hérault (18 765 euros) et de la région Occitanie (19 277 euros). Au sein d'une agglomération relativement défavorisée, le QP *Centre et Périphérie* apparaît en net décrochage, avec un niveau de vie médian de 12 566 euros annuels, un peu supérieur à celui de l'ensemble des quartiers prioritaires de la région. En outre, cinq habitants sur dix du quartier vivent sous le seuil de pauvreté, contre deux sur dix dans

<sup>1</sup> L'unité de consommation est un système de pondération attribuant un coefficient à chaque membre du ménage pour tenir compte des économies d'échelle liées à la taille et à la composition du ménage. Cela permet de comparer directement les niveaux de vie (revenus disponibles) (voir définitions).

Localisation et profil du quartier prioritaire de l'unité urbaine de Lunel



l'ensemble de l'unité urbaine qui l'englobe. Les inégalités de niveau de vie sont relativement élevées dans le QP *Centre et Périphérie* : le revenu disponible plancher des 10 % les plus aisés (9<sup>e</sup> décile) est 3,3 fois supérieur au niveau de vie plafond des 10 % des plus modestes (1<sup>er</sup> décile), contre 3,0 en moyenne dans l'ensemble des quartiers de la politique de la ville d'Occitanie. Cet écart s'explique à la fois par un niveau de vie plancher plus bas et un niveau de vie plafond plus élevé pour les habitants du quartier.

## Une difficile insertion sur le marché du travail et des emplois plus souvent précaires

Dans la typologie des quartiers prioritaires d'Occitanie, le QP *Centre et Périphérie* est classé parmi les petits quartiers familiaux marqués par la précarité. Ainsi, 45 % des habitants du quartier en âge de travailler (15-64 ans) ont un emploi, soit un taux

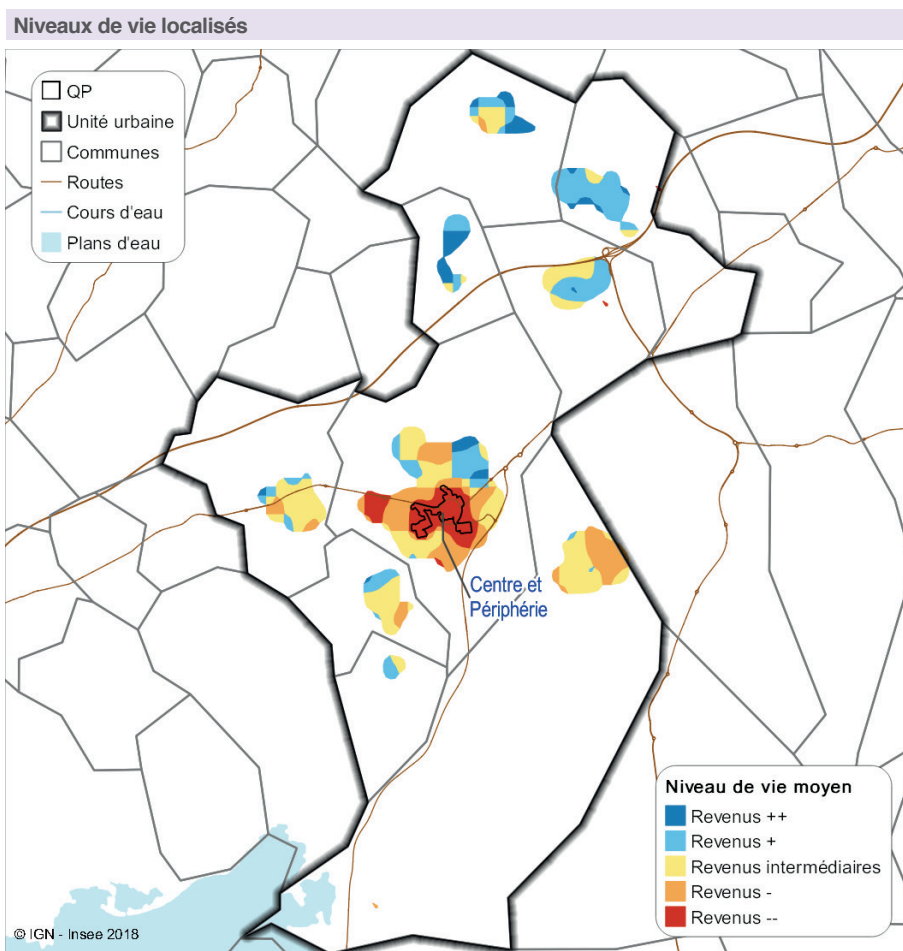
bien en deçà de l'unité urbaine de Lunel (59 %) et un peu supérieur à la moyenne des 105 quartiers prioritaires d'Occitanie (41 %). En outre, lorsque les habitants exercent un emploi, il s'agit souvent (une fois sur quatre) d'un emploi précaire (CDD, intérim, etc.).

En conséquence, la part des revenus d'activité dans le revenu disponible des habitants du quartier est relativement élevée (62 % contre 54 % dans l'ensemble des quartiers d'Occitanie) ; *a contrario* la part des prestations sociales y est un peu plus faible (21 % contre 25 %).

## Un quartier plutôt jeune et familial

Le QP *Centre et Périphérie*, de nature plutôt familiale, est un quartier jeune : un habitant sur quatre a moins de 15 ans et les personnes de 60 ans ou plus sont relativement peu nombreuses. Les ménages sont souvent de grande taille, 12 % d'entre eux comptant cinq personnes ou plus. La part des familles

monoparentales est élevée : 17 %, comme en moyenne dans l'ensemble des quartiers prioritaires d'Occitanie. ■



Lecture : la couleur rouge correspond aux territoires où les habitants ont des revenus très faibles au regard de ceux de l'agglomération. Les revenus des territoires de l'unité urbaine où le nombre de ménages fiscaux est trop faible ne sont pas représentés.

Source : Insee-DGFIP-Cnaf-Cnav-CCMSA-Fichier localisé social et fiscal 2013

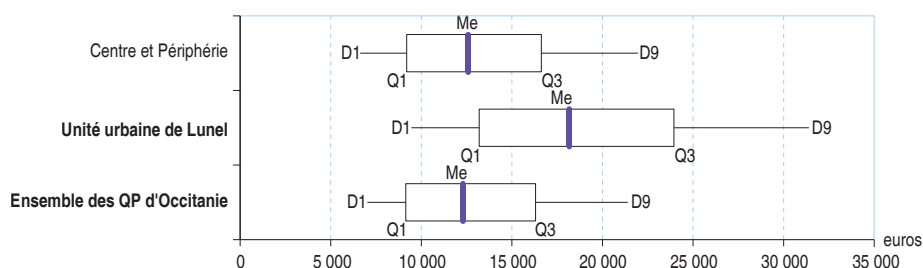
# Unité urbaine de Lunel

## Principaux indicateurs sociaux

	Revenu disponible médian par unité de consommation (euros annuels)	Taux de pauvreté (%)	Part de la population bénéficiaire de la CMU-C (%)	Part des allocataires CAF percevant le RSA socle (%)	Part des allocataires CAF dont le revenu dépend à plus de 50 % des prestations sociales (%)	Part des allocataires CAF dont le revenu est composé à 100 % de prestations sociales (%)
	(1)	(1)	(2)	(3)	(3)	(3)
Centre et Périphérie	12 566	46,3	29	28	43	27
<b>Unité urbaine de Lunel</b>	<b>18 157</b>	<b>19,8</b>	<b>10</b>	<b>17</b>	<b>27</b>	<b>16</b>
<b>Ensemble des QP d'Occitanie</b>	<b>12 279</b>	<b>48,7</b>	<b>35</b>	<b>33</b>	<b>49</b>	<b>32</b>

Sources : (1) Insee-DGFIP-Cnaf-Cnav-CCMSA-Fichier localisé social et fiscal 2013 ; (2) Cnam au 31/12/2015 ; (3) Cnaf au 31/12/2015

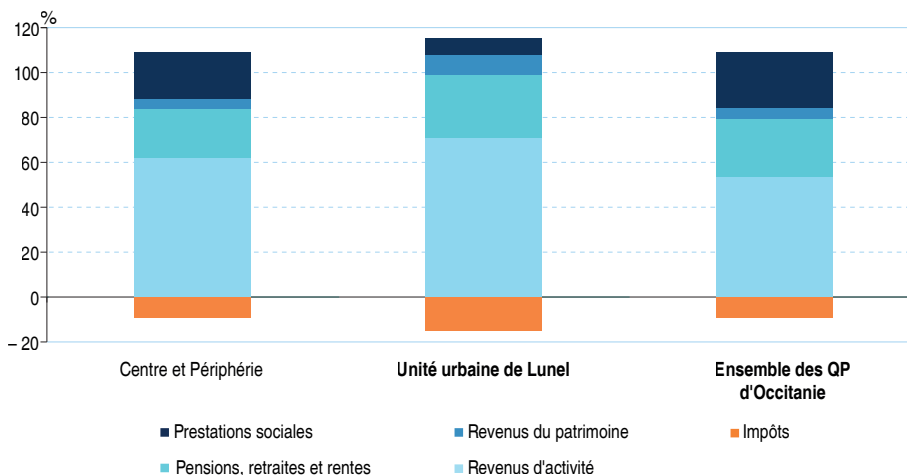
## Indicateurs de dispersion des revenus disponibles annuels par unité de consommation



Lecture : pour le QP Centre et Périphérie, le revenu plafond des 10 % les plus pauvres est de 6 626 euros annuels (1<sup>er</sup> décile ou D1) et celui des 25 % les plus pauvres de 9 192 euros (1<sup>er</sup> quartile ou Q1) en 2013. À l'autre extrémité de l'échelle, le revenu plancher des 25 % les plus riches est de 16 629 euros (3<sup>e</sup> quartile ou Q3) et celui des 10 % les plus riches de 21 952 euros (9<sup>e</sup> décile ou D9). La médiane (Me) s'élève à 12 566 euros.

Source : Insee-DGFIP-Cnaf-Cnav-CCMSA-Fichier localisé social et fiscal 2013

## Décomposition du revenu disponible selon l'origine du revenu



Lecture : pour disposer *in fine* de 100 euros de revenu disponible, les ménages du QP Centre et Périphérie ont en moyenne perçu en 2013, 62,10 euros de revenus d'activité (qui incluent les indemnités de chômage), 21,50 euros de pensions, retraites et rentes, 20,90 euros de prestations sociales, 4,80 euros de revenus du patrimoine et ont versé 9,30 euros en impôts directs.

Source : Insee-DGFIP-Cnaf-Cnav-CCMSA-Fichier localisé social et fiscal (Filosofi) 2013

## Principales caractéristiques démographiques

	Population	Part des femmes dans la population (%)	Indice de jeunesse	Part des ménages d'une personne (%)	Part des ménages de 5 personnes ou plus (%)	Part des ménages monoparentaux (%)
	(1)	(2)	(2)	(2)	(3)	(3)
Centre et Périphérie	5 726	52	1,8	36	12	17
<b>Unité urbaine de Lunel</b>	<b>49 115</b>	<b>47</b>	<b>1,1</b>	<b>28</b>	<b>nd</b>	<b>nd</b>
<b>Ensemble des QP d'Occitanie</b>	<b>358 011</b>	<b>53</b>	<b>1,6</b>	<b>43</b>	<b>10</b>	<b>17</b>

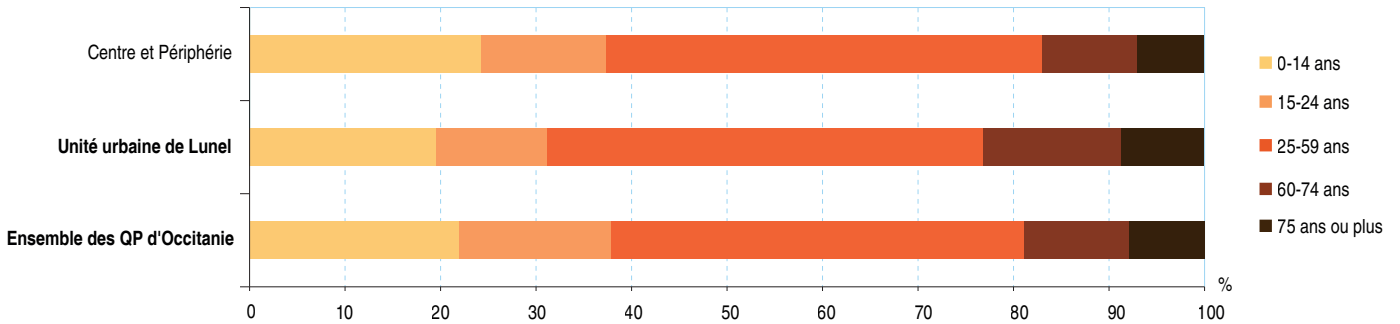
Indice de jeunesse : rapport entre la population des moins de 20 ans et celle des 60 ans ou plus

nd : données non disponibles ou non diffusables

Sources : (1) Insee, recensement de la population 2013 ; (2) Insee, recensement de la population 2010 ; (3) Insee-DGFIP-Cnaf-Cnav-CCMSA-Fichier localisé social et fiscal 2013

# Unité urbaine de Lunel

## Structure par âge de la population



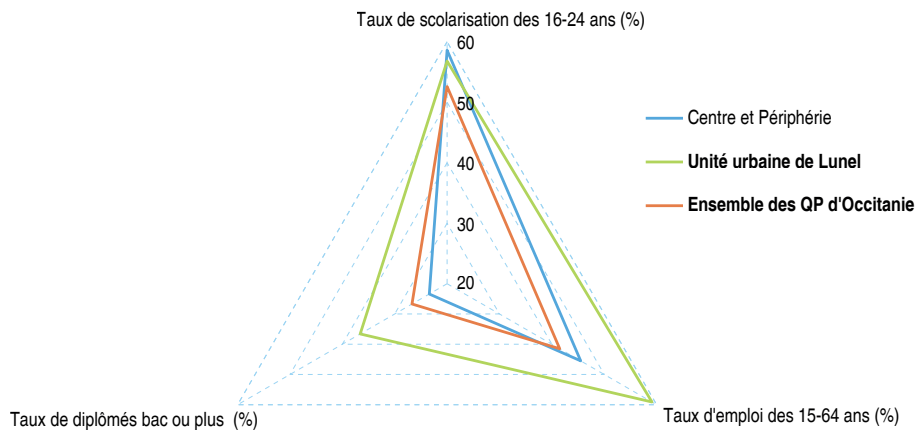
Source : Insee, recensement de la population 2010

## Principales caractéristiques des logements

	Nombre moyen de personnes par logement	Part des logements situés à une adresse comprenant plus de 20 logements (%)	Part des logements d'une ou deux pièces (%)	Part des logements de 5 pièces ou plus (%)	Part des logements vacants (%)
Centre et Périphérie	2,2	62	24	14	7
Unité urbaine de Lunel	2,4	5	12	33	7
Ensemble des QP d'Occitanie	2,0	49	23	12	11

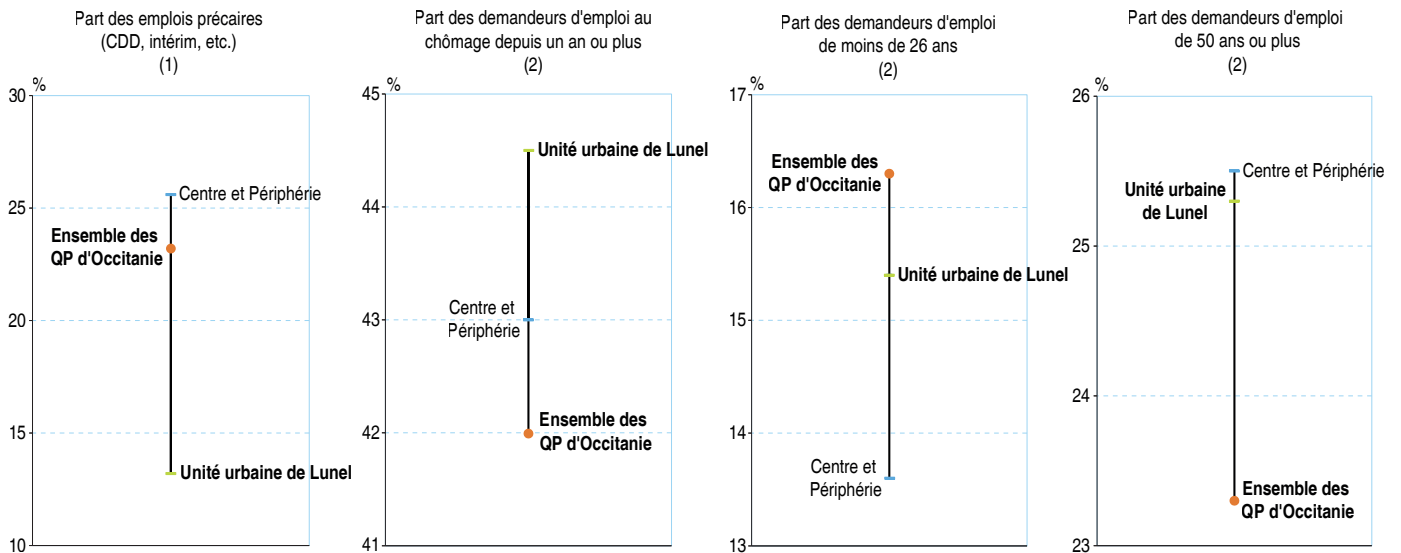
Source : Insee, recensement de la population 2010

## Formation et emploi



Source : Insee, recensement de la population 2010

## Insertion professionnelle



Avertissement : les échelles sont différentes

Sources : (1) Insee, recensement de la population 2010 ; (2) Pôle emploi, fichier des demandeurs d'emploi au 31/12/2016