

Communiqué de presse

Nantes, le 30 mai 2018

Bilan économique 2017

Fort dynamisme de l'emploi dans les Pays de la Loire



26 000

Emplois salariés créés dans les secteurs marchands en 2017

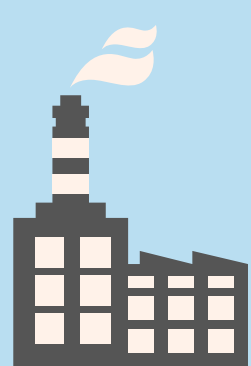
- La plus forte progression des régions françaises (+ 2,8 %)
- Forte croissance en Loire-Atlantique et Vendée, stabilité dans la Sarthe
- Forte croissance dans le tertiaire et l'industrie, reprise dans la construction



7,3 %

Taux de chômage fin 2017

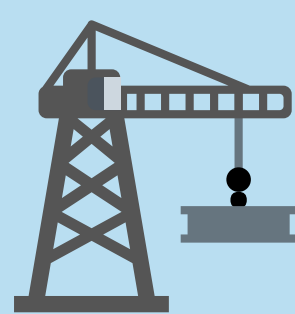
- Poursuite de la baisse : – 1,1 point sur un an
- Le taux le plus faible des régions françaises
- De 5,6 % en Mayenne à 8,4 % dans la Sarthe fin 2017



23 100

Entreprises créées en 2017

- Niveau le plus haut depuis 2010
- Hausse des créations d'entreprises individuelles classiques (+ 12,5 %) et de sociétés (+ 9,9 %)
- Baisse du nombre d'immatriculations de micro-entrepreneurs (– 3,2 %)



+ 16,0 %

Mises en chantier de logements en 2017

- Forte augmentation des surfaces de locaux non résidentiels
- Augmentation de l'emploi salarié dans la construction : + 1,9 % sur un an, après de nombreuses pertes d'emplois depuis la crise



+ 7,7 %

Immatriculations de véhicules particuliers neufs en 2017

- Reprise du transport routier de marchandises
- Hausse de l'activité du port de Nantes-Saint-Nazaire en 2017 (+ 17,2 %)
- Forte croissance du trafic aérien (+ 14,5 % par rapport à 2016)



28 155

en milliers de quintaux de blé tendre produits en 2017

- Production en hausse des céréales et des légumes
- Pénurie de beurre et flambée des cours
- Les œufs français épargnés par la crise du Fipronil



+ 9,0 %

Échanges commerciaux avec l'international en 2017

- Hausse des importations (+ 13,1 %) surtout liée au gaz et au pétrole
- Croissance des exportations (+ 3,9 % en 2017, contre 4,5 % au national)
- Des échanges surtout avec l'Europe (76 % des exportations)



+ 5,0 %

Encours de crédits en 2017

- Hausse des crédits immobiliers (+ 5,6 %, contre + 6,6 % en France métropolitaine)
- Dynamisme des crédits immobiliers plus marqué en Vendée (+ 7,0 %) et en Loire-Atlantique (+ 5,7 %)

Ce bilan économique est réalisé en collaboration avec la Banque de France, la Direccte, la Draaf et la Dreal.

Les chiffres clés par département

Emploi salarié par département et par secteur

en %							
	2017 T4 (en milliers)	Glissement annuel					Total
		Industrie	Construction	Tertiaire marchand	dont Commerce	dont Intérim	
Loire-Atlantique	397,4	2,0	3,8	4,9	2,3	18,7	4,3
Maine-et-Loire	182,7	0,6	0,6	2,1	1,0	12,8	1,5
Mayenne	73,7	0,6	− 0,3	3,0	0,2	15,0	1,8
Sarthe	130,5	1,4	− 0,2	0,0	0,0	0,1	0,4
Vendée	168,4	2,1	1,9	3,8	2,6	11,7	3,0
Pays de la Loire	952,6	1,5	1,9	3,4	1,6	13,0	2,8
Note : données CVS. Les données du dernier trimestre affiché sont provisoires. Champ : emploi salarié en fin de trimestre hors agriculture, secteurs principalement non marchands et salariés des particuliers employeurs. Sources : Insee, estimations d'emploi ; estimations trimestrielles AcoSS-Urssaf, Dares, Insee.							

Taux de chômage par département

	2017 T4 (p) (en %)	Évolution 2017T4/2016T4 (en points de %)
Loire-Atlantique	7,1	− 1,1
Maine-et-Loire	8,1	− 1,0
Mayenne	5,6	− 1,0
Sarthe	8,4	− 1,2
Vendée	6,8	− 0,9
Pays de la Loire	7,3	− 1,1
France métropolitaine	8,6	− 1,1
p : données provisoires. Note : données CVS. Source : Insee, taux de chômage au sens du BIT et taux de chômage localisé.		

Créations d'entreprises par département

en %					
	Sociétés	Entreprises individuelles hors micro- entrepreneurs	Régime de micro- entrepreneur	Ensemble	
	Évolution 2017/2016	Évolution 2017/2016	Évolution 2017/2016	Créations en 2017 (nombre)	Évolution 2017/2016
Loire-Atlantique	12,4	29,0	− 5,5	10 841	6,2
Maine-et-Loire	1,6	7,5	1,3	4 474	3,6
Mayenne	29,4	2,2	− 3,6	1 478	9,7
Sarthe	9,2	7,4	− 3,5	2 500	4,2
Vendée	6,1	2,2	1,5	3 805	3,3
Pays de la Loire	9,9	12,5	− 3,2	23 098	5,2
France métropolitaine	4,8	6,8	8,6	575 200	6,8
Note : données brutes. Champ : ensemble des activités marchandes non agricoles. Source : Insee, REE (Répertoire des Entreprises et des Établissements - Sirene).					