

Toulouse, le 07 juin 2018

COMMUNIQUÉ DE PRESSE

UNE APPROCHE DE LA PRÉCARITÉ EN OCCITANIE - TABLEAUX DE BORD - ÉDITION 2018

L'Insee Occitanie publie l'édition 2018 du panorama de la précarité pour la région et ses départements selon quatre axes d'analyse : chiffres clés socio-économiques, minima sociaux, accès aux soins et bas revenus. Des données localisées déclinées par zonage, de la région à la commune, sont également disponibles sous forme de fiches profil (tableaux téléchargeables - données détaillées).

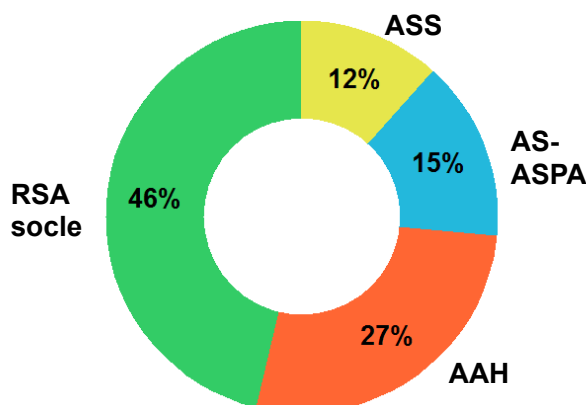
Occitanie : la 2^e région de province pour le nombre d'allocataires de minima sociaux



- 97 % des allocataires perçoivent au moins l'un des quatre minima sociaux : le revenu de solidarité active (RSA socle), l'allocation adulte handicapé (AAH), l'allocation de solidarité spécifique (ASS) et les allocations du minimum vieillesse (AS-ASPA)
- une proportion d'allocataires dans la population plus importante qu'en métropole pour tous les minima
- les départements littoraux et l'Ariège particulièrement concernés

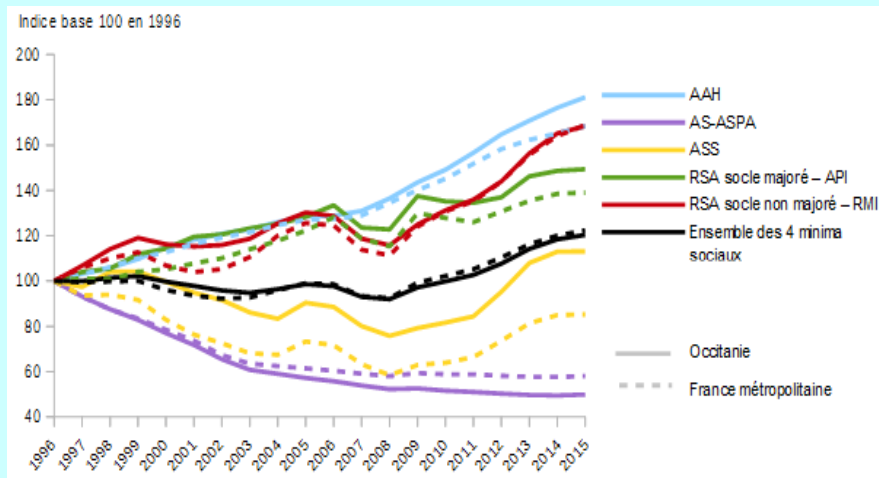
La moitié des allocataires perçoit le RSA socle, un quart l'AAH et un quart l'ASS ou l'AS-ASPA

Répartition des allocataires des principaux minima sociaux en Occitanie en 2015



Sources : CAF, MSA, Pôle emploi, Cnavts, SASV, CNRACL, FSPOEIE, RSI-Commerçants, RSI-Artisans, SNCF, Enim, Régime minier, Cavimac, Insee

Toujours plus d'allocataires des minima sociaux



- + 1,7 % d'allocataires entre 2014 et 2015
- augmentation continue du nombre d'allocataires du RSA socle et de l'AAH
- diminution du nombre d'allocataires du minimum vieillesse due à l'amélioration des droits à retraite

Sources : CAF, MSA, Pôle emploi, Cnavts, SASV, CNRACL, FSPOEIE, RSI-Commerçants, RSI-Artisans, SNCF, Enim, Régime minier, Cavimac, traitement Drees

Pour accéder à la publication et à ses données complémentaires :

Insee Dossier Occitanie n°06, juin 2018

Contacts



Insee Toulouse
36 rue des Trente-six
Ponts
BP 94217
31 054 Toulouse Cedex 4



Michèle Brosse
05 61 36 62 85



medias-occitanie@insee.fr