

# Synthèse départementale Manche

En 2017, le département de la Manche représente, avec 103 100 emplois, 14 % de l'emploi salarié des établissements marchands non agricoles de la région. Avec près de postes supplémentaires par rapport à 2016 (+ 1,7 %), il s'agit de la plus forte augmentation pour les départements normands. Le secteur tertiaire marchand constitue le principal moteur de cette embellie (+ 2,7 %), devant la construction (+ 1,1 %) et l'industrie (+ 0,3 %). Si l'évolution du secteur industriel reste atone, la construction est portée par le dynamisme des nouveaux logements mis en chantier qui progressent de + 12,3 %, un niveau trois fois plus élevé que la moyenne régionale (+ 4,6 %). Les créations d'entreprises progressent également (2 210 contre 2 170 en 2016) et, bien que les défaillances repartent sensiblement à la hausse (308 contre 282 en 2016), ces dernières restent à un niveau plus faible que lors de la période 2009-2015. Ce contexte plutôt favorable se traduit par une diminution du taux de chômage de 1,1 point, revenant ainsi à 6,9 %, baisse la plus importante pour ce département depuis l'inflexion débutée en 2015. La Manche reste le département de la région enregistrant le plus faible taux de chômage, néanmoins, le nombre de demandeurs d'emploi inscrits depuis plus d'un an augmente de 3,2 %. La fréquentation touristique de la Manche s'élève à plus de 2 400 nuitées pour l'ensemble des établissements du territoire (15 % des nuitées passées en Normandie en hôtel et 33 % en plein air), soit une augmentation de 3,0 % par rapport à 2016, inférieure à la moyenne régionale (+ 5,3 %). La variation annuelle est quasiment identique pour les hôtels (+ 3,1 %) et les campings (+ 2,9 %).

Mathieu Léger, Insee Normandie

## 1 Localisation de l'emploi des établissements marchands et non marchands de plus de 250 salariés au 31 décembre 2015



Source : Insee, Clap au 31/12/15

## 2 Les dix principaux établissements employeurs du secteur marchand au 31 décembre 2015

Nom de l'établissement	Tranche d'effectif	Activité (A38)	Commune
AREVA NC	3 000 à 3 999 salariés	Industrie chimique	Herqueville
DCNS NAVIRES ARMES CHERBOURG	1 000 à 1 499 salariés	Fabrication de matériels de transport	Cherbourg-en-Cotentin
ACOME SOC COOP PARTICIPA SA COOP A CV	1 000 à 1 499 salariés	Fabrication d'équipements électriques	Romagny Fontenay
CNPE DE FLAMANVILLE	750 à 999 salariés	Production et distribution d'électricité, de gaz, de vapeur et air conditionné	Les Pieux
AREVA NP	750 à 999 salariés	Activités juridiq., comptables, gestion, d'architecture, ingénierie, contr. analyse techn.	Cherbourg-en-Cotentin
"LES MAITRES LAITIERS COTENTIN"	500 à 749 salariés	Fabric. denrées alimentaires, boissons et produits à base de tabac	Sottevast
SOCOPA VIANDES	500 à 749 salariés	Fabric. denrées alimentaires, boissons et produits à base de tabac	Coutances
ELLE & VIRE PRODUITS LAITIERS	500 à 749 salariés	Fabric. denrées alimentaires, boissons et produits à base de tabac	Condé-sur-Vire
JEAN CHEREAU SAS	250 à 499 salariés	Fabrication de matériels de transport	Ducey-Les Chéris
ELECTRICITE DE FRANCE	250 à 499 salariés	Production et distribution d'électricité, de gaz, de vapeur et air conditionné	Flamanville

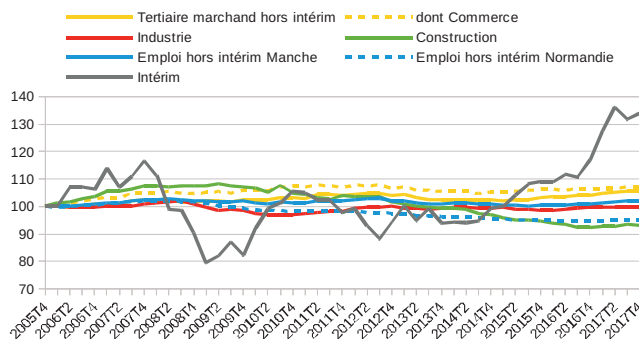
Source : Insee, Clap au 31/12/15

**3 Évolution annuelle de l'emploi salarié privé dans les secteurs principalement marchands non agricoles**

	Niveau au 4 <sup>e</sup> trimestre 2017	Glissement annuel (en %)		
		2017	2016	Normandie 2017
<b>Industrie</b>	<b>32 242</b>	<b>+ 0,3</b>	<b>+ 0,8</b>	<b>- 0,3</b>
IAA	7 488	- 0,6	+ 0,4	+ 0,5
Cokéfaction et industries extractives	3 306	+ 0,9	+ 1,6	- 1,5
Biens d'équipement	3 017	+ 1,0	- 0,7	- 1,0
Matériels de transport	5 054	+ 5,0	+ 2,0	+ 1,8
Autres produits industriels	13 377	- 1,1	+ 0,8	- 0,7
<b>Construction</b>	<b>12 179</b>	<b>+ 1,1</b>	<b>- 2,4</b>	<b>+ 0,8</b>
<b>Tertiaire marchand</b>	<b>58 711</b>	<b>+ 2,7</b>	<b>+ 1,3</b>	<b>+ 0,9</b>
Commerce	21 442	+ 0,8	- 0,2	+ 0,4
Transport	5 611	+ 1,4	+ 1,1	+ 0,2
Hébergement et restauration	5 367	+ 2,7	+ 0,4	+ 2,9
Information et communication	1 386	+ 0,9	+ 3,9	+ 1,5
Services financiers	2 882	- 1,0	+ 4,1	- 0,4
Services immobiliers	898	- 1,8	+ 0,4	- 2,4
Services aux entreprises	9 653	+ 3,1	+ 2,4	+ 1,3
Services aux ménages	5 685	+ 3,1	- 0,7	- 1,1
Intérim	5 789	+ 14,5	+ 7,3	+ 4,0
<b>Total</b>	<b>103 133</b>	<b>+ 1,8</b>	<b>+ 0,7</b>	<b>+ 0,6</b>

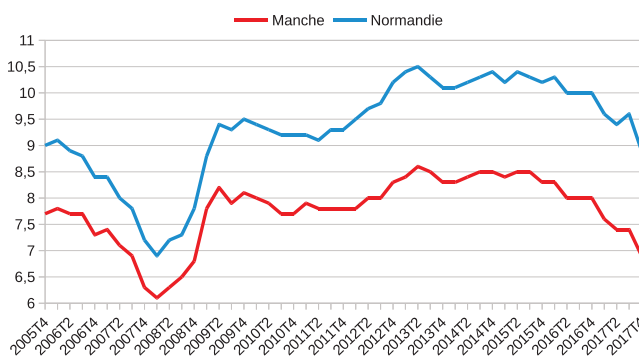
Unités : nombre, %  
 Champ : emploi salarié en fin de trimestre hors agriculture, secteurs principalement non marchands et salariés des particuliers employeurs  
 Source : Insee, estimations d'emploi (données provisoires au 31/12/2016, CVS)

**4 Évolution trimestrielle de l'emploi salarié privé des secteurs principalement marchands non agricoles**



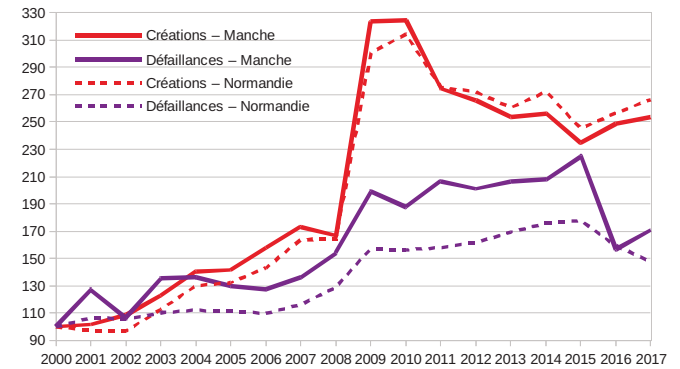
Unité : indice en base 100 au 4<sup>e</sup> trimestre 2005  
 Champ : emploi salarié en fin de trimestre hors agriculture, secteurs principalement non marchands et salariés des particuliers employeurs  
 Source : Insee, estimations d'emploi (données provisoires au 31/12/2016, CVS)

**5 Évolution trimestrielle du taux de chômage**



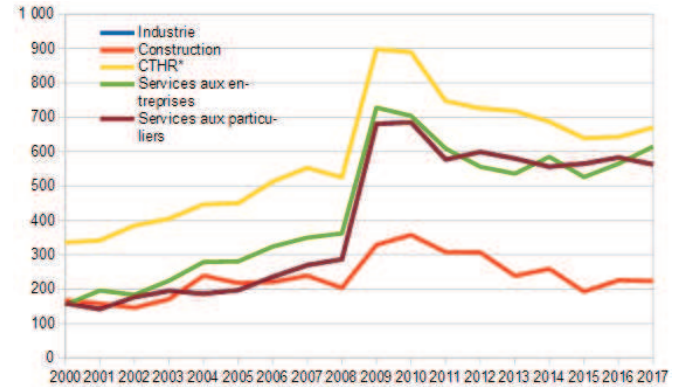
Unité : %  
 Source : Insee, taux de chômage au sens du BIT et taux de chômage localisé

**6 Créations et défaillances d'entreprises**



Unité : indice en base 100 en 2000  
 Champ : ensemble des activités marchandes non agricoles (données brutes)  
 Sources : Insee, REE (Répertoire des Entreprises et des Établissements - Sirene) - Banque de France, Fiben

**7 Créations d'entreprises par secteur**



Unité : nombre  
 Champ : ensemble des activités marchandes non agricoles (données brutes)  
 \* CTHR : commerce, transport, hébergement et restauration  
 Source : Insee, REE (Répertoire des Entreprises et des Établissements - Sirene)

**8 Évolution du nombre de logements autorisés et commencés**

	2017	2016	Évolution	Évolution en Normandie
Logements autorisés à la construction	24 400	23 400	+ 4,3	+ 9,4
Logements commencés	21 900	19 500	+ 12,3	+ 4,6

Unités : nombre, %  
 Source : SDeS, Sit@del2 en date de prise en compte (données provisoires)

**9 L'hôtellerie de tourisme en 2017**

	Saison	Hors saison	Année en Calvados	Année en Normandie
Nuitées totales (milliers)	782	422	1 204	7 869
Évolution 2016-2017 (%)	+ 4,7	+ 0,2	+ 3,1	+ 3,8
Nuitées étrangères (milliers)	234	69	302	1 879
Évolution 2016-2017 (%)	+ 7,5	- 0,1	+ 5,7	+ 6,9

Source : Insee - DGE - Réseau Mergoat, module hôtellerie

**10 L'hôtellerie de plein air durant la saison 2017**

	Emplacements nus	Emplacements locatifs	Ensemble
Nuitées totales (milliers)	809	403	1 212
Évolution 2016-2017 (%)	+ 6,1	- 3,0	+ 2,9
Nuitées étrangères (milliers)	339	120	459
Évolution 2016-2017 (%)	+ 11,9	- 0,1	+ 8,5

Source : Insee - DGE - Réseau Mergoat, module hôtellerie